



REGIONE AUTONOMA  
FRIULI VENEZIA GIULIA



# Osservatorio regionale sul Mercato e le Politiche del Lavoro





# Le comunicazioni obbligatorie nel I trimestre del 2021

*Elaborazioni dati e analisi curate dall'Osservatorio Regionale del mercato del lavoro.*

*Estrazione, pulitura ed elaborazione dati: Ermes Petris, Gino Marchi, Federico Hanel.*

*Monitoraggio e analisi: Carlos Corvino*

[osservatorio.lavoro@regione.fvg.it](mailto:osservatorio.lavoro@regione.fvg.it)



- Il **2020** si è chiuso con una contrazione generale delle posizioni di lavoro dipendente di circa 1.000 unità. Rispetto a quanto emerso a livello nazionale, si tratta di una **contrazione tutto sommato contenuta**.
- A distanza di pochi mesi, l'Istat attestava un aumento di circa 2.000 occupati per il Friuli Venezia Giulia, soprattutto dipendenti a tempo indeterminato.
- L'aumento si deve alle misure di protezione (CIG Covid-19 e blocco licenziamenti) e **in parte (circa 700 unità) a nuove assunzioni a tempo indeterminato**.
- L'impatto delle misure di contenimento della pandemia sul mercato del lavoro ha riguardato in via quasi esclusiva il lavoro dipendente a termine e quello indipendente e autonomo, soprattutto nel terziario tradizionale, nelle attività turistiche e nella ristorazione.
- Nel **primo trimestre 2021** il trend di recupero "selettivo" del lavoro dipendente viene confermato.
- Le **assunzioni sono state 46.973 (-1,5%** rispetto al primo trimestre 2020), mentre le **cessazioni segnano la cifra di 32.880 unità (-17,6%)**.
- Il **saldo occupazionale è positivo, pari a 14.093, oltre 6.300 unità in più** rispetto allo stesso periodo dell'anno scorso. Si mantiene ancora alta la "protezione" del congelamento dei licenziamenti, ma la sensazione è di un territorio pronto a ripartire con forza e con l'energia sopita da oltre un anno di limitazioni economiche, sociali e personali.





- *L'impatto della terza ondata, per molti aspetti più virulenta della prima, iniziata esattamente un anno dopo l'esordio del COVID-19 (8 marzo 2021), ha avuto **effetti molto più limitati sul mercato del lavoro.***
- *Il sistema delle chiusure selettive, l'utilizzo dello smartworking e la coesione sociale del territorio hanno permesso, pur con difficoltà, di registrare **a marzo 2021 12.904 assunzioni (oltre 3.000 in più rispetto a marzo 2020).***
- *La ripresa delle assunzioni riguarda il lavoro a termine, in particolare la **somministrazione di lavoro (+16,3%) e il parasubordinato (+1,9%).***
- *Le assunzioni crescono nelle **costruzioni (+28,9%), nell'industria (+9%) e nell'istruzione (+27,3%), mentre appare ancora al palo il comparto alberghi e ristoranti (-47%),** e in minor misura il terziario (-3,2%). In aumento le professioni di elevata specializzazione (+8,4%), le professioni tecniche, gli operai specializzati e artigiani (9,1%) e i conduttori di impianti fissi e mobili (+19,9%).*
- *Si osserva una **contrazione di assunzioni per la componente femminile (-8,6%), mentre le assunzioni degli uomini aumentano del 3,7%.***
- *La diminuzione delle assunzioni si deve soprattutto alle **donne tra i 35 e i 44 anni (-12,4%) e tra i 45 e i 54 anni (-10,6%),** mentre in aumento per i giovani maschi dai 15 ai 24 anni (+12,6%).*



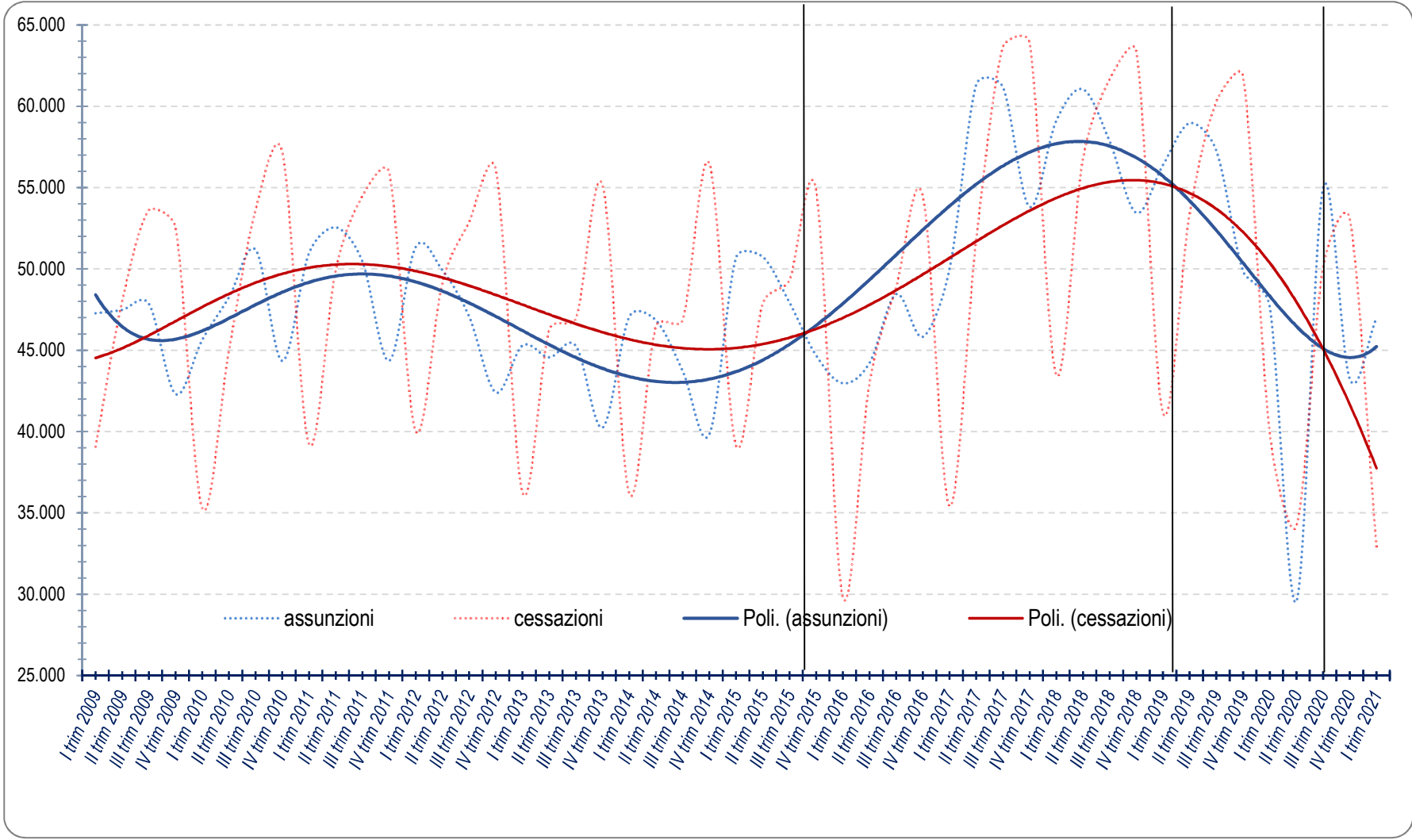


FVG	Genere	T1-2020	T4-2020	T1-2021	var. tend.		var. cong.	
					N.	%	N.	%
Assunzioni	F	20.105	20.850	18.373	-1.732	-8,6%	-2.477	-11,9
	M	27.568	22.380	28.600	1.032	3,7%	6.220	27,8
	<b>M+F</b>	<b>47.673</b>	<b>43.230</b>	<b>46.973</b>	<b>-700</b>	<b>-1,5%</b>	<b>3.743</b>	<b>8,7%</b>
Cessazioni	F	18.558	22.890	14.562	-3.996	-21,5%	-8.328	-36,4
	M	21.344	30.151	18.318	-3.026	-14,2%	-11.833	-39,2
	<b>M+F</b>	<b>39.902</b>	<b>53.041</b>	<b>32.880</b>	<b>-7.022</b>	<b>-17,6%</b>	<b>-20.161</b>	<b>-38%</b>
Saldo	F	1.547	-2.040	3.811	2.264		5.851	
	M	6.224	-7.771	10.282	4.058		18.053	
	<b>M+F</b>	<b>7.771</b>	<b>-9.811</b>	<b>14.093</b>	<b>6.322</b>		<b>23.904</b>	
Trasformazioni	F	5.350	4.351	4.112	-1.238	-23,1%	-239	-5,5%
	M	6.481	5.505	5.682	-799	-12,3%	177	3,2%
	<b>M+F</b>	<b>11.831</b>	<b>9.856</b>	<b>9.794</b>	<b>-2.037</b>	<b>-17,2%</b>	<b>-62</b>	<b>-0,6%</b>

Tutte le COB di assunzione e cessazione (escluso lavoro domestico)



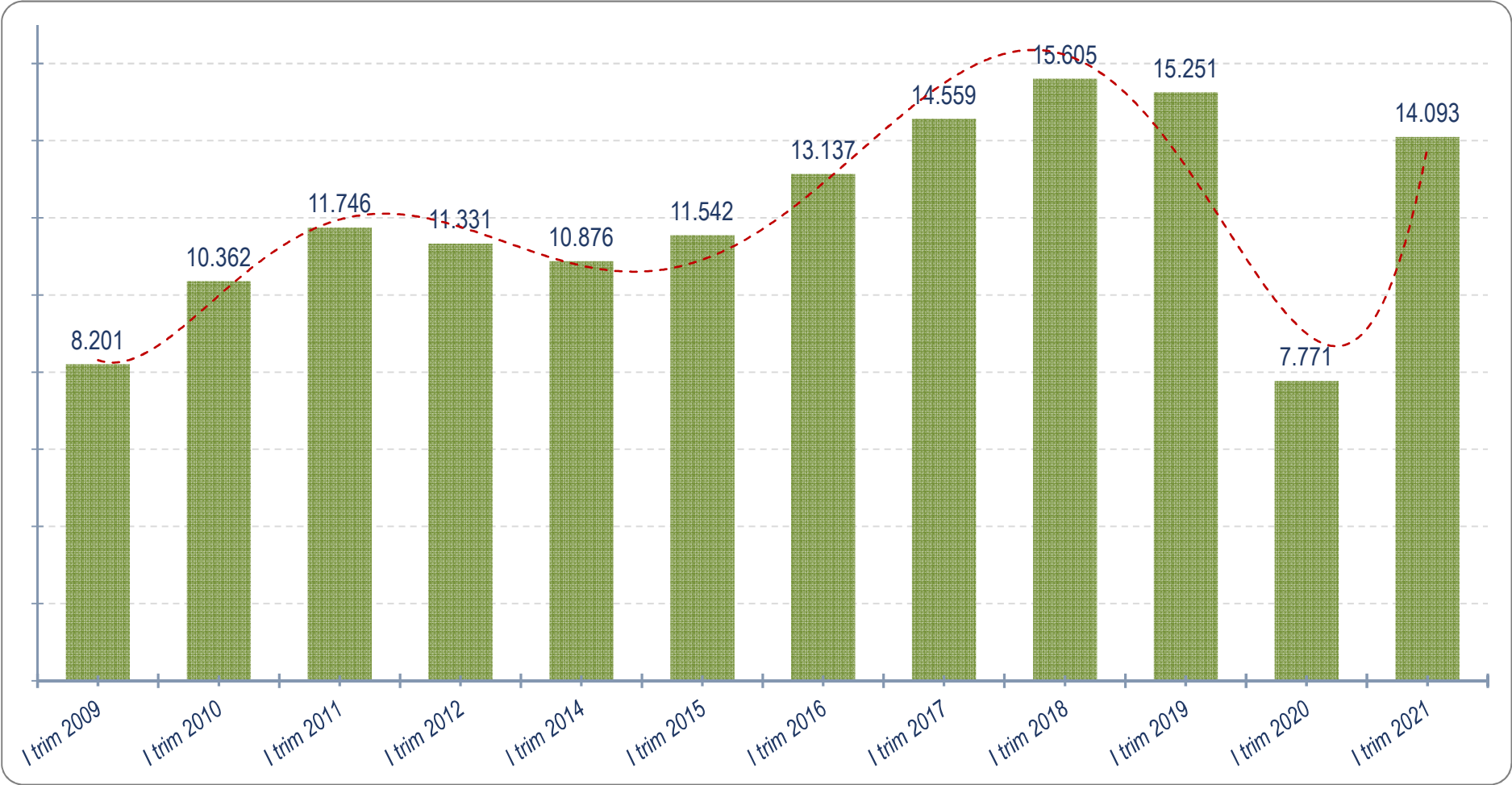
# Andamento trimestrale di assunzioni e cessazioni



Tutte le COB tranne il lavoro domestico



# Andamento dei saldi nel primo trimestre dal 2009 al 2021



*Tutte le COB tranne il lavoro domestico*





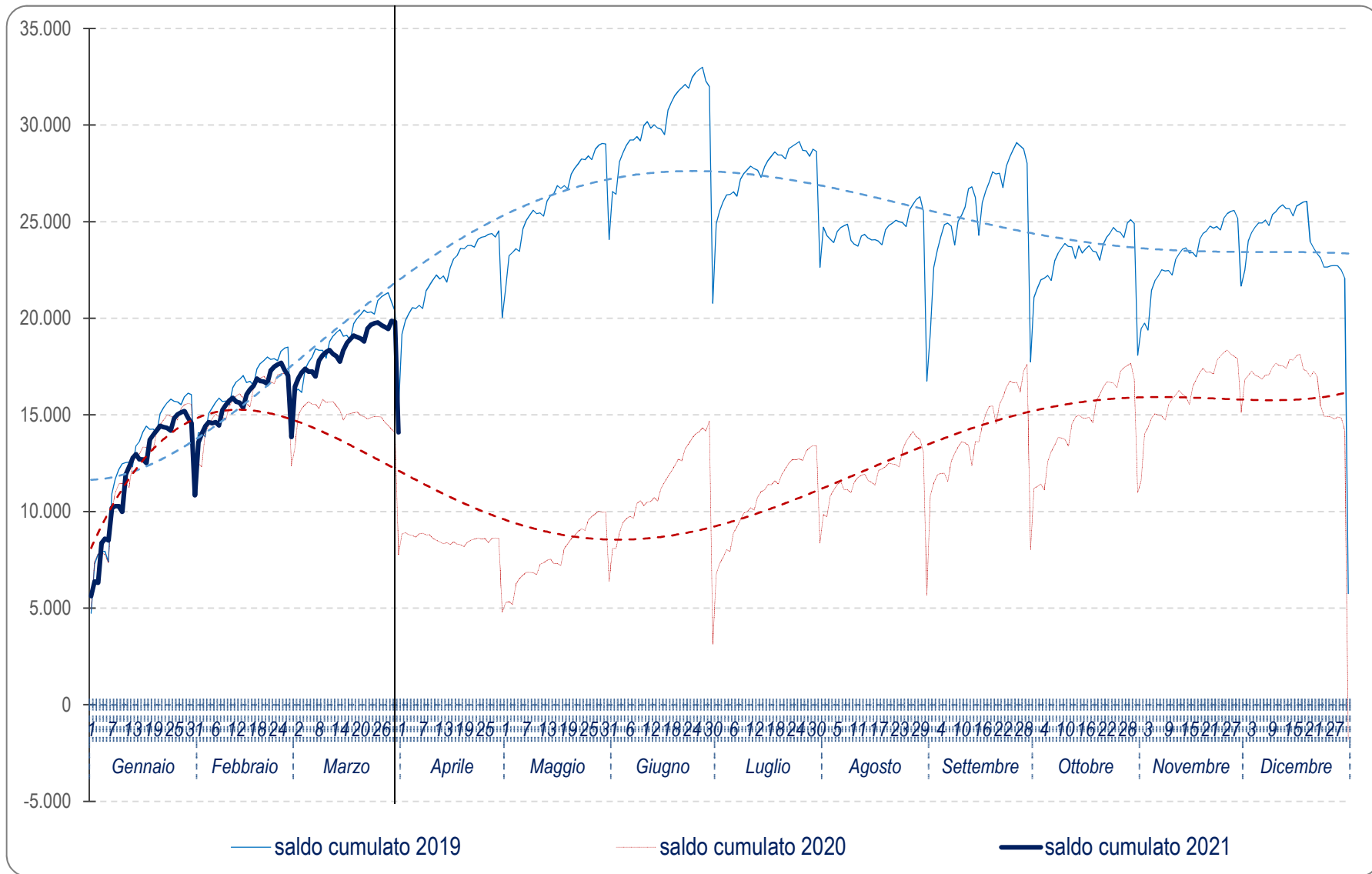
# COB per tipologia contrattuale

	1° Trimestre 2020			1° Trimestre 2021			Variazioni		
	Ass	Cess	Saldi	Ass	Cess	Saldi	Ass	Cess	Saldi
<b>Lavoro dipendente</b>	<b>38.914</b>	<b>33.715</b>	<b>5.199</b>	<b>38.669</b>	<b>29.149</b>	<b>9.520</b>	<b>-0,6%</b>	<b>-13,5%</b>	<b>4.321</b>
<i>Apprendistato</i>	1.756	1.055	701	1.354	894	460	-22,9%	-15,3%	-241
<i>Determinato</i>	23.625	17.366	6.259	23.665	13.662	10.003	0,2%	-21,3%	3.744
<i>Indeterminato</i>	5.890	7.784	-1.894	4.763	6.930	-2.167	-19,1%	-11,0%	-273
<i>Somministrato</i>	7.643	7.510	133	8.887	7.663	1.224	16,3%	2,0%	1.091
<b>Altri contratti</b>	<b>11.295</b>	<b>7.737</b>	<b>3.558</b>	<b>10.731</b>	<b>5.960</b>	<b>4.771</b>	<b>-5,0%</b>	<b>-23,0%</b>	<b>1.213</b>
<i>Parasubordinato</i>	5.065	1.341	3.724	5.159	922	4.237	1,9%	-31,2%	513
<i>Intermittente</i>	2.829	3.622	-793	2.262	2.014	248	-20,0%	-44,4%	1.041
<i>Lavoro domestico</i>	3.401	2.774	627	3.310	3.024	286	-2,7%	9,0%	-341
<b>Esperienze di lavoro</b>	<b>854</b>	<b>1.216</b>	<b>-362</b>	<b>877</b>	<b>793</b>	<b>84</b>	<b>2,7%</b>	<b>-34,8%</b>	<b>446</b>
<i>Tirocinio</i>	725	960	-235	732	704	28	1,0%	-26,7%	263
<i>LSU</i>	129	256	-127	145	89	56	12,4%	-65,2%	183
<i>ND</i>	11	8	3	6	2	4	-45,5%	-75,0%	1
<b>Totale complessivo</b>	<b>51.074</b>	<b>42.676</b>	<b>8.398</b>	<b>50.283</b>	<b>35.904</b>	<b>14.379</b>	<b>-1,5%</b>	<b>-15,9%</b>	<b>5.981</b>
<i>Totale escluso domestico</i>	47.673	39.902	7.771	46.973	32.880	14.093	-1,5%	-17,6%	6.322





# Andamento giornaliero saldo cumulato





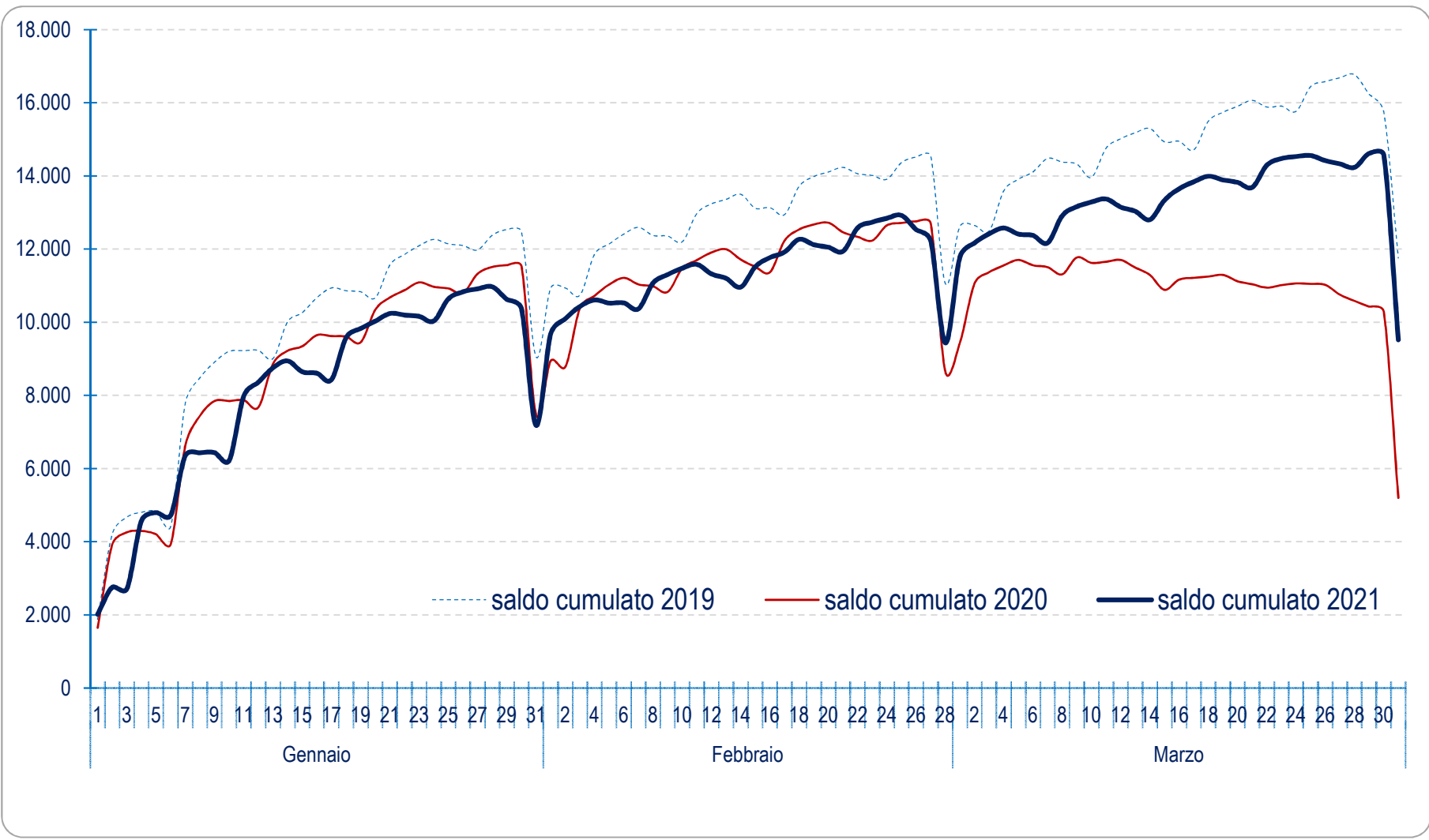
# COB per mese nel primo trimestre

		Gennaio	Febbraio	Marzo	Totale 1° trim.
2020	Assunzioni	24.164	14.371	9.138	47.673
	Cessazioni	13.403	12.769	13.730	39.902
	Saldi	10.761	1.602	-4.592	7.771
2021	Assunzioni	21.424	12.645	12.904	46.973
	Cessazioni	10.582	9.625	12.673	32.880
	Saldi	10.842	3.020	231	14.093
Variazioni	<i>Assunzioni</i>	-11,3%	-12,0%	41,2%	-1,5%
	<i>Cessazioni</i>	-21,0%	-24,6%	-7,7%	-17,6%
	<b>Saldi</b>	<b>81</b>	<b>1.418</b>	<b>4.823</b>	<b>6.322</b>

*Tutte le COB tranne il lavoro domestico*



# Andamento posizioni di lavoro dipendente



*Posizioni di lavoro dipendente:  
Tempo determinato+tempo indeterminato+apprendistato+somministrazione di lavoro*



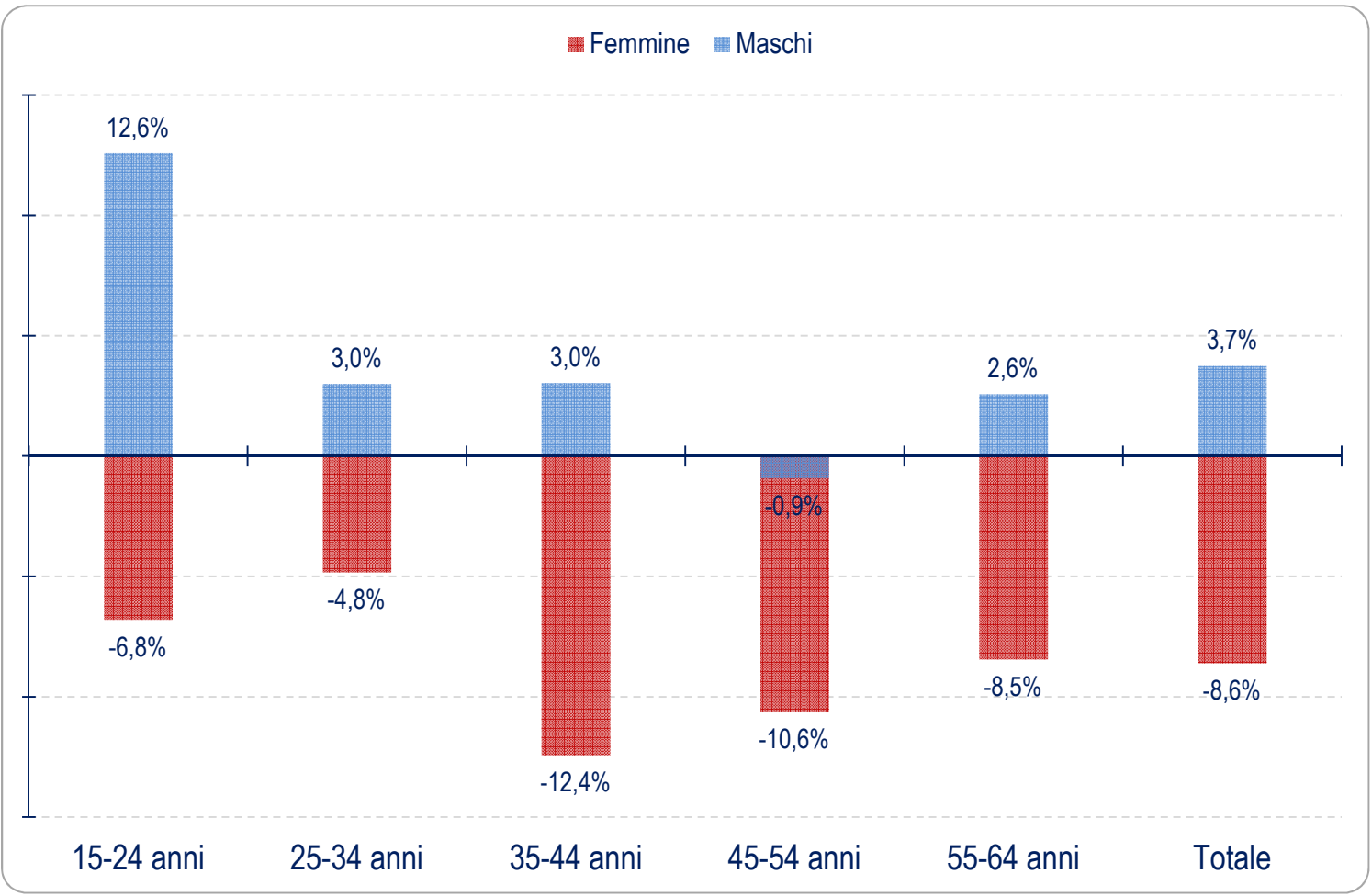


# Assunzioni e saldi per genere e classi di età

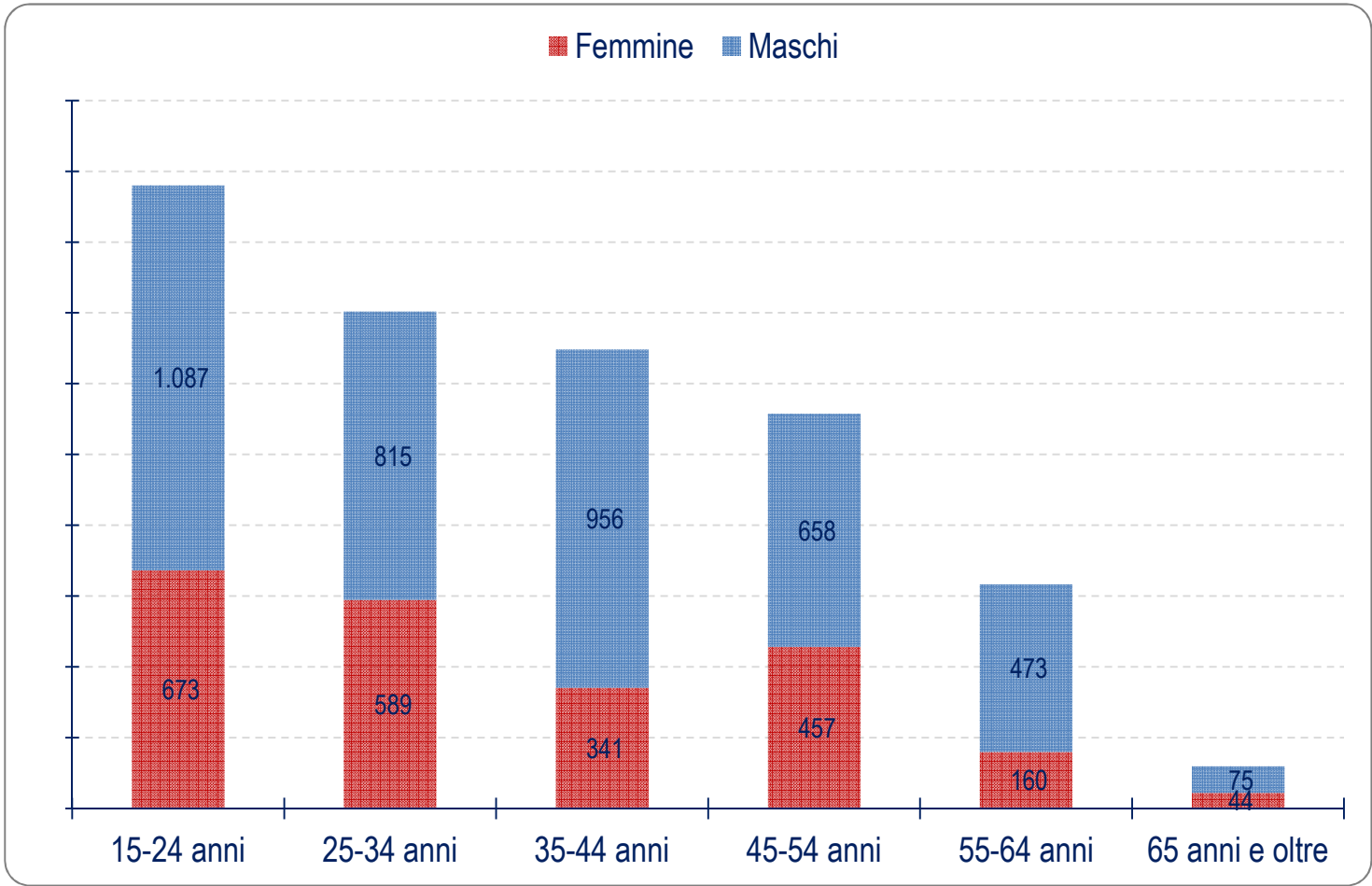
	I trimestre 2020			I trimestre 2021			Variazioni		
	Femmine	Maschi	Totale	Femmine	Maschi	Totale	Femmine	Maschi	Totale
<b>Assunzioni</b>									
15-24 anni	3.380	5.056	8.436	3.150	5.692	8.842	-6,8%	12,6%	4,8%
25-34 anni	5.636	7.476	13.112	5.363	7.700	13.063	-4,8%	3,0%	-0,4%
35-44 anni	4.672	5.857	10.529	4.091	6.035	10.126	-12,4%	3,0%	-3,8%
45-54 anni	4.499	5.325	9.824	4.020	5.275	9.295	-10,6%	-0,9%	-5,4%
55-64 anni	1.715	2.965	4.680	1.570	3.041	4.611	-8,5%	2,6%	-1,5%
65 anni e oltre	177	858	1.035	175	842	1.017	-1,1%	-1,9%	-1,7%
<i>nd</i>	26	31	57	4	15	19	-84,6%	-51,6%	-66,7%
<b>Totale</b>	<b>20.105</b>	<b>27.568</b>	<b>47.673</b>	<b>18.373</b>	<b>28.600</b>	<b>46.973</b>	<b>-8,6%</b>	<b>3,7%</b>	<b>-1,5%</b>
<b>Saldi occupazionali</b>									
15-24 anni	44	1.029	1.073	717	2.116	2.833	673	1.087	1.760
25-34 anni	521	1.901	2.422	1.110	2.716	3.826	589	815	1.404
35-44 anni	655	1.465	2.120	996	2.421	3.417	341	956	1.297
45-54 anni	622	1.467	2.089	1.079	2.125	3.204	457	658	1.115
55-64 anni	-224	153	-71	-64	626	562	160	473	633
65 anni e oltre	-72	203	131	-28	278	250	44	75	119
<i>nd</i>	1	6	7	1	0	1	0	-6	-6
<b>Totale</b>	<b>1.547</b>	<b>6.224</b>	<b>7.771</b>	<b>3.811</b>	<b>10.282</b>	<b>14.093</b>	<b>2.264</b>	<b>4.058</b>	<b>6.322</b>



# Variazione % assunzioni per genere e classi di età



# Variazione saldi per genere e classi di età

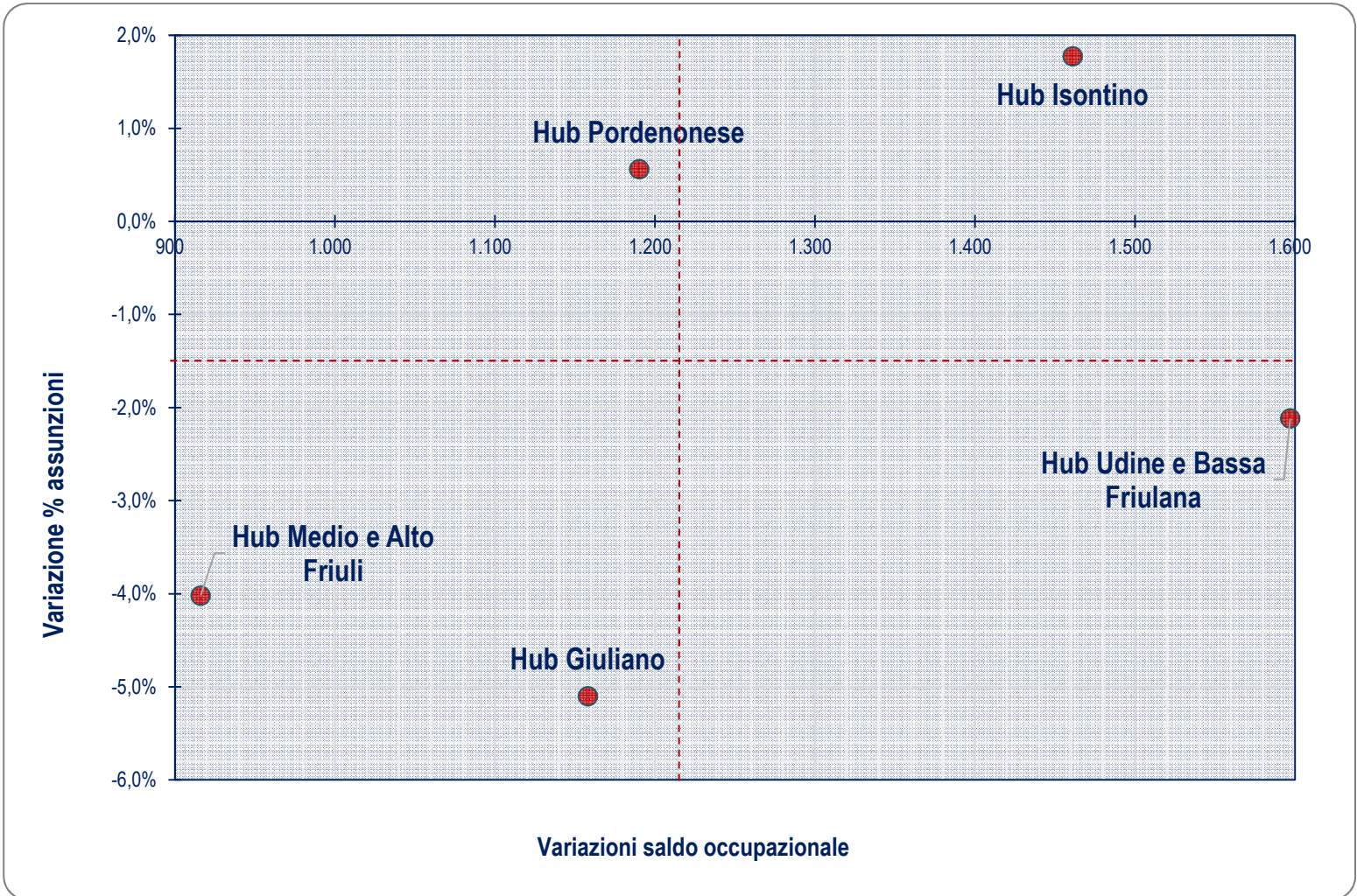




	I trimestre 2020			I trimestre 2021			Variazioni		
	Ass.	Cess.	Saldi	Ass.	Cess.	Saldi	Ass.	Cess.	Saldi
Hub Giuliano	8.472	8.222	250	8.040	6.632	1.408	-5,1%	-19,3%	1.158
Hub Isontino	6.253	5.455	798	6.364	4.105	2.259	1,8%	-24,7%	1.461
Hub Udinese e bassa friulana	13.278	11.401	1.877	12.997	9.523	3.474	-2,1%	-16,5%	1.597
Hub Medio e alto friuli	4.552	4.616	-64	4.369	3.517	852	-4,0%	-23,8%	916
Hub Pordenonese	15.118	10.208	4.910	15.203	9.103	6.100	0,6%	-10,8%	1.190
<b>Totale FVG</b>	<b>47.673</b>	<b>39.902</b>	<b>7.771</b>	<b>46.973</b>	<b>32.880</b>	<b>14.093</b>	<b>-1,5%</b>	<b>-17,6%</b>	<b>6.322</b>



# Variazione assunzioni e variazione saldo

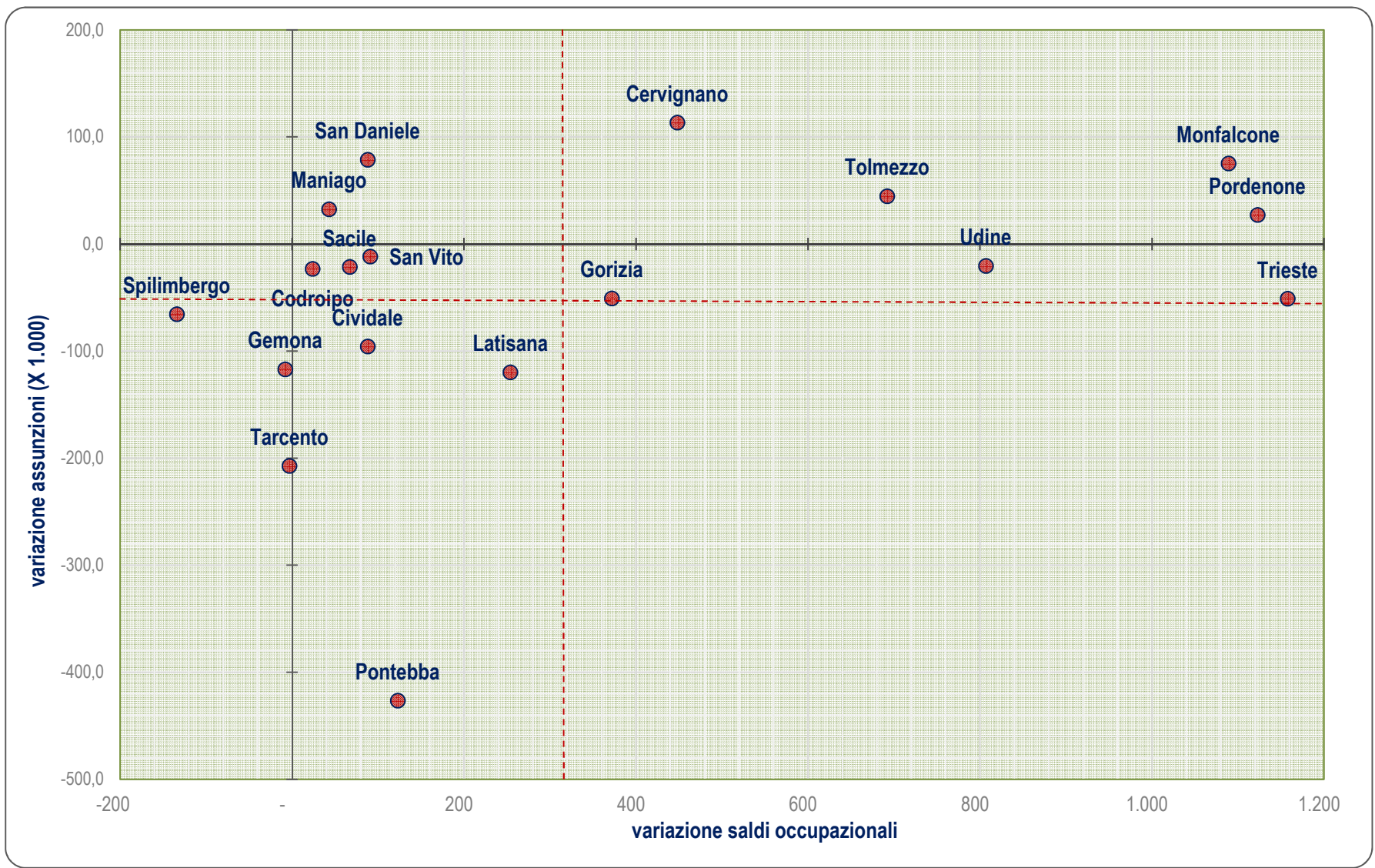


*Tutte le COB tranne il lavoro domestico*





# Variazione assunzioni e variazione saldo



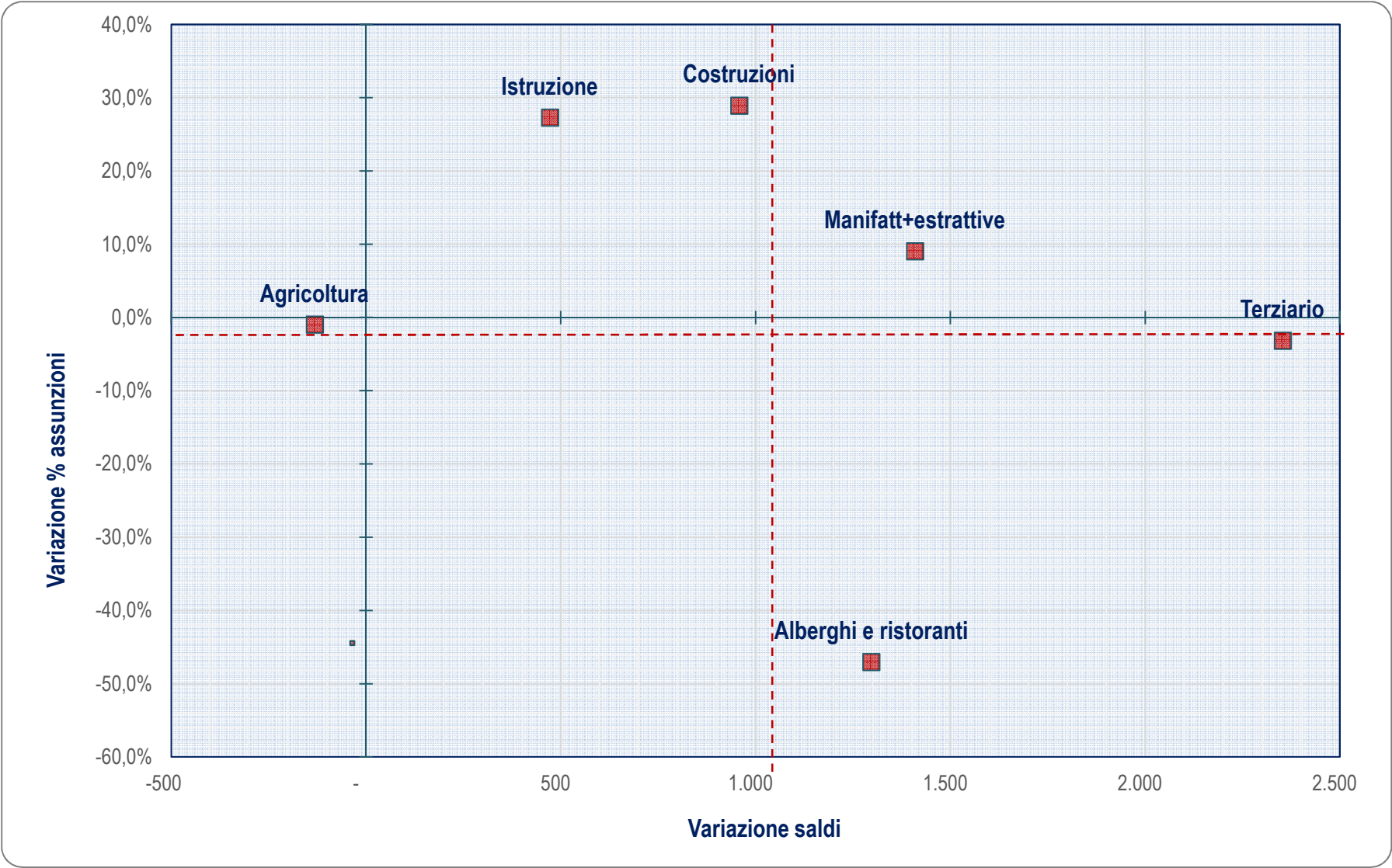


# Posizioni di lavoro per settori economici

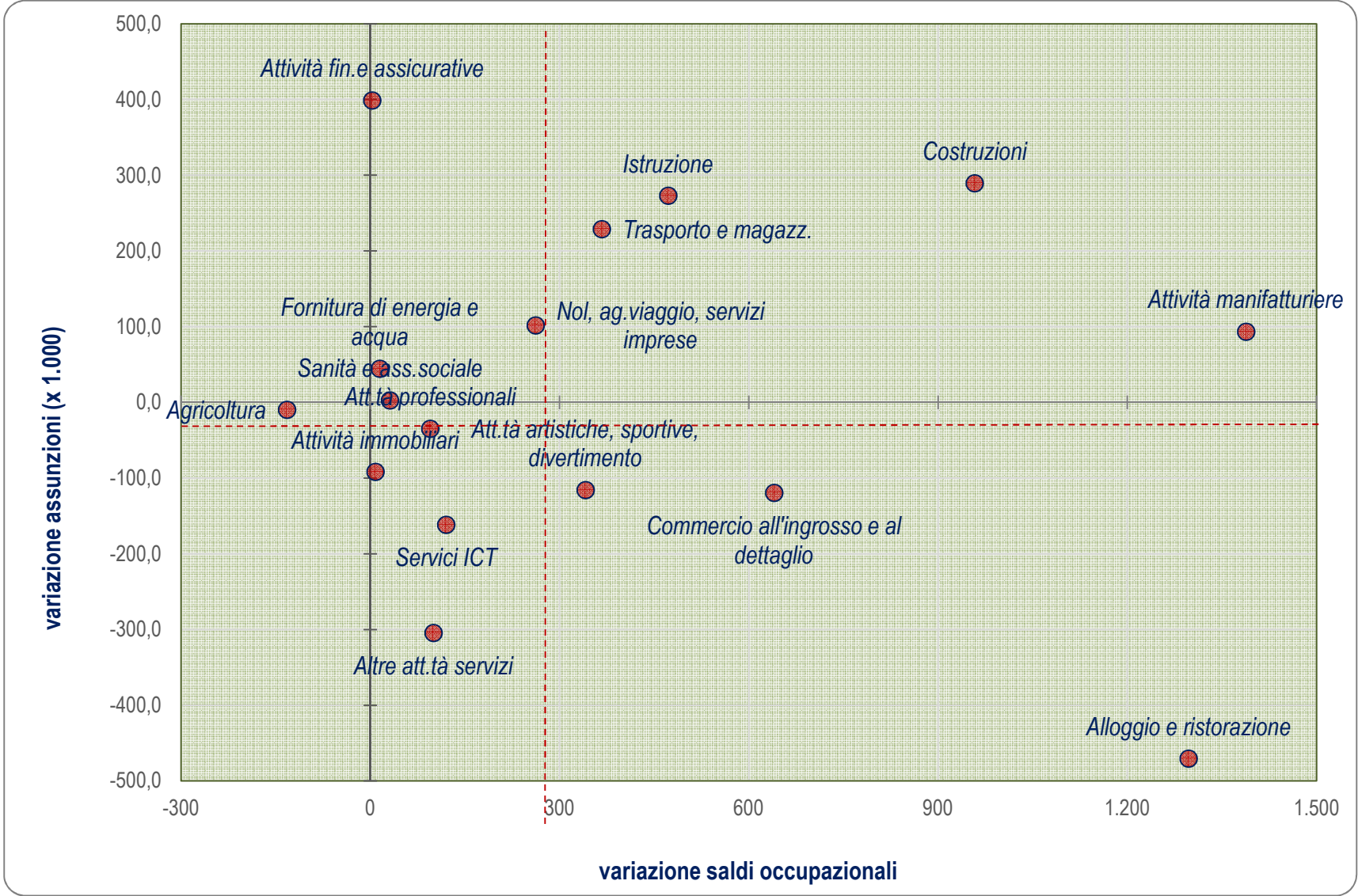
	1° Trimestre 2020			1° Trimestre 2021			Variazioni		
	Ass	Cess	Saldi	Ass	Cess	Saldi	Ass	Cess	Saldi
Agricoltura	6.675	2.776	3.899	6.611	2.844	3.767	-1,0%	2,4%	-132
Alberghi e ristoranti	5.239	6.731	-1.492	2.776	2.971	-195	-47,0%	-55,9%	1.297
Costruzioni	2.401	2.171	230	3.096	1.908	1.188	28,9%	-12,1%	958
Istruzione	3.540	3.177	363	4.507	3.672	835	27,3%	15,6%	472
Manifatt+estrattive	9.151	7.811	1.340	9.979	7.230	2.749	9,0%	-7,4%	1.409
Terziario	20.640	17.089	3.551	19.989	14.085	5.904	-3,2%	-17,6%	2.353
ND	27	147	-120	15	170	-155	-44,4%	15,6%	-35
<b>TOTALE</b>	<b>47.673</b>	<b>39.902</b>	<b>7.771</b>	<b>46.973</b>	<b>32.880</b>	<b>14.093</b>	<b>-1,5%</b>	<b>-17,6%</b>	<b>6.322</b>



# Posizioni di lavoro per gruppo professionale



# Posizioni di lavoro per gruppo professionale





# Posizioni di lavoro per gruppo professionale

FVG	I trimestre 2020			I trimestre 2021			Variazioni		
	Ass	Cess	Saldi	Ass	Cess	Saldi	Ass	Cess	Saldi
Legislatori, dirigenti e sim.	167	123	44	145	112	33	-13,2%	-8,9%	-11
Professioni elevata specializzazione	6.444	3.929	2.515	6.986	3.796	3.190	8,4%	-3,4%	675
Professioni tecniche	4.792	2.982	1.810	4.799	2.596	2.203	0,1%	-12,9%	393
Professioni esecutive	3.867	3.278	589	3.883	2.833	1.050	0,4%	-13,6%	461
Prof.qual. nel comm.e servizi	8.805	10.836	-2.031	5.805	6.097	-292	-34,1%	-43,7%	1.739
Artigiani, operai spec., agricoltori	7.149	5.840	1.309	7.799	5.055	2.744	9,1%	-13,4%	1.435
Conduttori di impianti	3.414	2.898	516	4.092	3.009	1.083	19,9%	3,8%	567
Prof.non qualificate	13.007	9.869	3.138	13.449	9.212	4.237	3,4%	-6,7%	1.099
Forze armate	1		1			0			
ND	27	147	-120	15	170	-155	-44,4%	15,6%	-35
<b>TOTALE</b>	<b>47.673</b>	<b>39.902</b>	<b>7.771</b>	<b>46.973</b>	<b>32.880</b>	<b>14.093</b>	<b>-1,5%</b>	<b>-17,6%</b>	<b>6.322</b>



# Posizioni di lavoro per gruppo professionale

