

# WELLNESS

C R E A T I O N



SPA DESIGN

Since  
1985

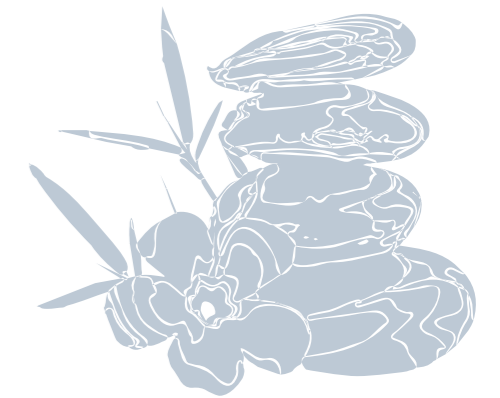
# WELLNESS

C R E A T I O N



IL MARCHIO CHE AFFERMA L'EVOLUZIONE DEL WELLNESS  
The brand which affirms the evolution of Wellness

SINCE 1985



Wellness Creation,  
35 anni di esperienza e professionalità al  
servizio dei nostri clienti per realizzare il  
centro benessere dei vostri sogni

*Wellness Creation,  
35 years of experience and professionalism  
at the service of our customers to create the  
wellness center of your dreams*



Dal 1985 operiamo nel settore del benessere mantenendo quello spirito artigianale che ci ha portato a ricercare la qualità e la perfezione in ogni nostra realizzazione. Il credere nei valori di un tempo assieme alla professionalità, all'organizzazione e alla ricerca dell'innovazione, hanno permesso a Wellness Creation di affermarsi con successo nel mercato nazionale ed internazionale.

Since 1985 we have been operating in the wellness sector, maintaining that artisan spirit that has led us to seek quality and perfection in all our creations. Belief in the values of the past together with professionalism, organization and the search for innovation, have allowed Wellness Creation to successfully establish itself in the national and international market.



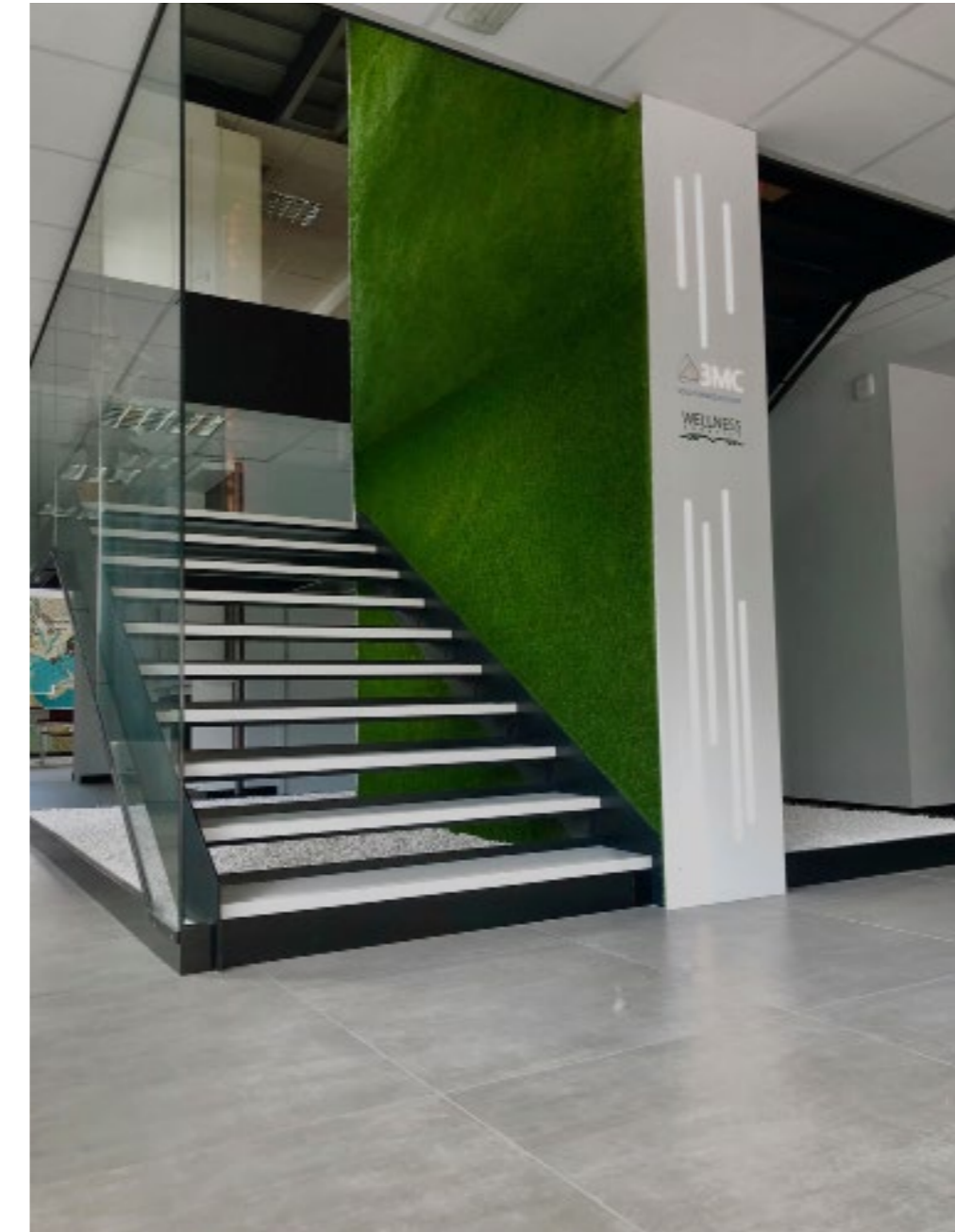
## Wellness Creation in 3MC Group Wellness Creation with 3MC Group

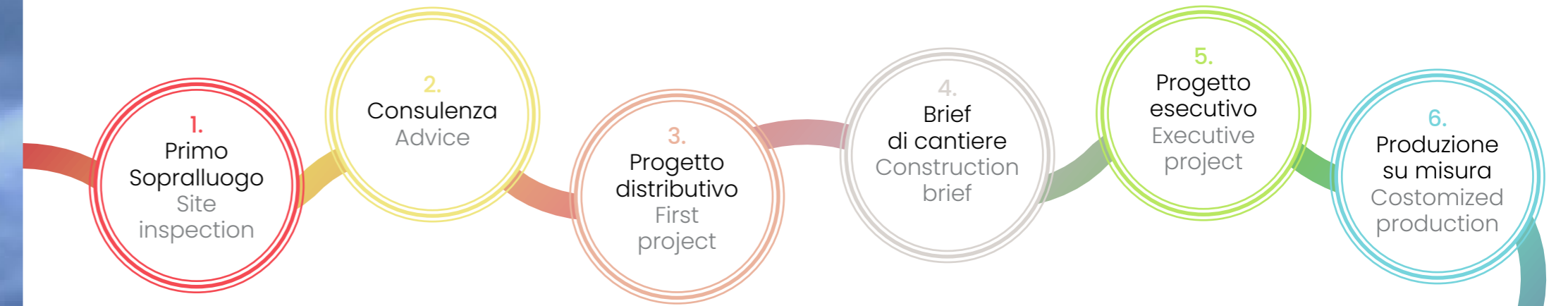
Il marchio Wellness Creation® rappresenta la divisione wellness di 3MC srl ed è specializzata nella progettazione e realizzazione su misura ed anche chiavi in mano di Centri benessere, Suite spa, Private spa, Home spa e Beauty farm.

Oltre al settore wellness, 3MC srl si occupa della lavorazione e della trasformazione dell'acrilic solid surface (in particolare Krion® e Corian®) creando su progetto complementi arredo, ban-

The Wellness Creation® brand represents the wellness division of 3MC srl and is specialized in the customized and turnkey design and construction of Wellness centers, Suite spas, Private spas, Home spas and Beauty farms.

In addition to the wellness sector, 3MC srl deals with the processing and transformation of acrylic solid surface (in particular Krion® and Corian®) creating furniture accessories, reception counters, bathroom furniture and ventilated facades on a project basis.





### Il nostro modus operandi Our modus operandi

Grazie al nostro personale più che qualificato con molti anni di esperienza nel settore curiamo minuziosamente sia la fase pre-vendita che post vendita ed in particolare:

1. conosciamo il cliente, verifichiamo direttamente i locali ed ascoltiamo le sue esigenze
2. lo consigliamo fornendogli tutte le indicazioni del caso
3. redigiamo un progetto dispositivo anche di massima per poter iniziare il confronto e per poter preparare un preventivo molto dettagliato
4. eseguiamo un sopralluogo tecnico per rilievo e verifica quote nonché per definire crono programma lavori e aspetti tecnici
5. prepariamo i disegni tecnici esecutivi con relativa assistenza tecnica di cantiere
6. produciamo su misura i vari manufatti ordinati
7. seguiamo con nostro personale tutte le fasi di montaggio ed installazione con particolare attenzione al collaudo finale
8. curiamo direttamente l'assistenza post vendita

Thanks to our highly qualified staff with many years of experience in the sector, we take care of both the pre-sales and post-sales phases.

1. We know the customer, we check the premises directly and listen to his needs
2. We recommend it by providing all the necessary information
3. We draw up a device project, even in principle, in order to start the comparison and to prepare a very detailed estimate
4. We carry out a technical inspection to survey and verify quotas as well as to define the work schedule and technical aspects
5. We prepare the executive technical drawings with relative technical assistance on site
6. We produce to measure the various products ordered
7. We follow all the assembly and installation phases and the final testing with our staff
8. We take care of after-sales assistance directly



...il maggior lavoro dell'artista  
è l'idea che crea l'idea,  
**nasce, vive ed è per sempre.**

*...the artist's biggest work is  
the idea which creates the idea...  
it arises, lives and it's forever.*

(R.R)

## Progettazione Design

Massima personalizzazione con soluzioni mirate e funzionali. Il nostro obiettivo è progettare il centro benessere ideale rispettando gli equilibri, i vincoli e le normative, per creare un'opera d'arte unica destinata a durare nel tempo.

L'esperienza e la flessibilità operativa nel dare un servizio completo, traducono le esigenze e le aspettative in progetti unici ed eclatanti che contraddistinguono la creatività del nostro rinomato stile made in Italy

Maximum customization with targeted and functional solutions. Our goal is to design the ideal wellness center while respecting the balances, constraints and regulations, to create a unique work of art destined to last over time.

The experience and operational flexibility in providing a complete service translate the needs and expectations into unique and striking projects that distinguish the creativity of our renowned made in Italy style



## Artigianato industriale Industrial craftsmanship

Siamo una realtà in continua crescita ed il nostro marchio Wellness Creation, sinonimo di qualità ed affidabilità, rappresenta sempre più l'alto indice di soddisfazione dei nostri molti clienti. La produzione artigianale e diretta di cabine, strutture e tecnologie per centri benessere, spesso su misura e con alto indice di personalizzazione, è supportata da macchinari di ultima generazione oltre che dalla competenza e dalla passione per il lavoro del nostro personale più che qualificato. Il nostro ufficio tecnico è il fiore all'occhiello dell'azienda per la ricerca e lo sviluppo di manufatti innovativi, efficienti e di design.

We are a constantly growing reality and our Wellness Creation brand, synonymous with quality and reliability, increasingly represents the high satisfaction index of our many customers. The artisanal and direct production of cabins, structures and technologies for wellness centers, often on measure and with a high degree of customization, it is supported by latest generation machinery as well as by the competence and passion for the work of our highly qualified staff. Our technical department is the flagship for the research and development of innovative, efficient and design products.



# WELLNESS

C R E A T I O N



É il **dettaglio** che fa la differenza.  
La cura per il **lavoro**, la passione per  
l'**innovazione**, l'arte del **creare**, la ricerca  
della **qualità** contraddistinguono da  
sempre il nostro marchio.

*It is **detail** that makes the difference.  
The care for the **job**, the passion for  
**innovation**, the art of **creating**, the research  
of **quality** have always distinguished our  
brand.*







# SAUNE FINLANDESI

## FINNISH SAUNAS

Lo studio della forma, dei dettagli e la flessibilità produttiva, ci permettono di creare soluzioni sempre nuove in grado di emozionare, rilassare e far percepire il vero benessere dei sensi.

Grazie all'utilizzo di legnami naturali e ricercati, all'inserimento di tecniche innovative ed una profonda ricerca del design, siamo in grado di offrire saune sempre uniche ed inimitabili. Proponiamo saune specifiche per aufguss, saune moderne dal design accattivante ricche di vetrate oppure saune rustiche in stile montano che vengono impreziosite da legni nodosi, vecchi o invecchiati, e da elementi naturali come la pietra.

*The study of shape, details and production flexibility allow us to create ever new solutions able to excite, relax and make you perceive the true well-being of the senses.*

*Thanks to the use of natural and refined woods, the inclusion of innovative techniques and a profound research into design, we are able to offer saunas that are always unique and inimitable. We offer specific saunas for aufguss, modern saunas with an attractive design full of stained glass windows or rustic mountain-style saunas that are embellished with gnarled wood, old or aged, and natural elements such as stone.*



Saune Finlandesi Finnish Saunas



TEMPERATURA:  
80 - 100 C°

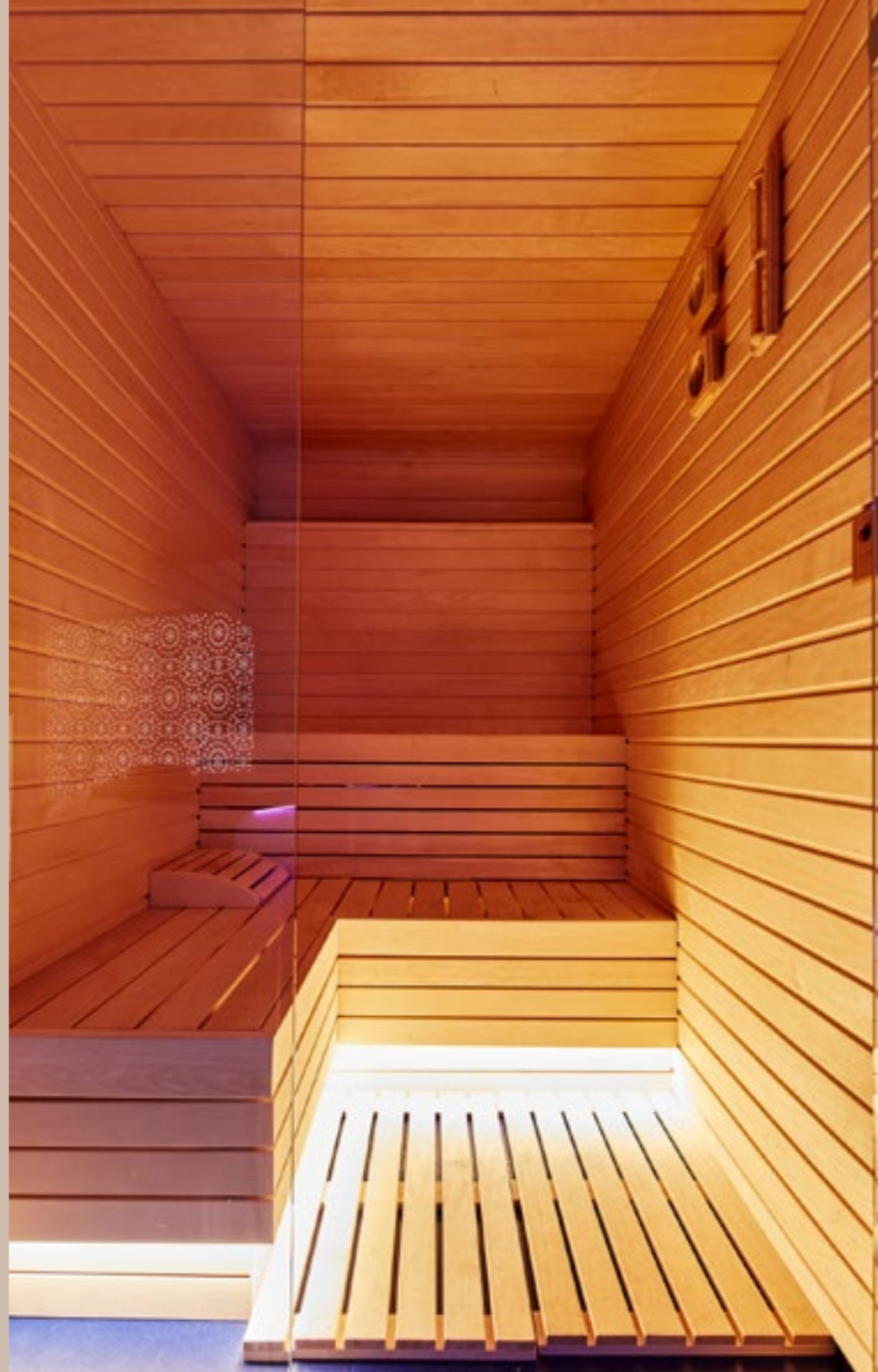
TEMPERATURE  
80 - 100 C°



UMIDITÀ:  
5 - 20%

HUMIDITY:  
5 - 20%





Saune Finlandesi Finnish Saunas





Saune Finlandesi Finnish Saunas





## SOFT SAUNE SOFT SAUNAS

ALLE ERBE, AL FIENO, BIO SAUNE E INFRA  
*BIO SAUNAS, HERBAL, HAY, INFRA*

Calore umido, temperature soft, erbe di montagna, fieno, pietra, cristalli e legni naturali specifici sono gli elementi caratterizzanti queste innovative cabine di benessere. Anch'esse vengono personalizzate nella forma e nei dettagli ed impreziosite da tecnologie all'avanguardia che le rendono efficaci e molto accattivanti. Tra le soft saune troviamo la biosauna, la sauna al fieno, la sauna alle erbe, la sauna infrarossi e la sauna ai cristalli.

*Moist heat, soft temperatures, mountain herbs, hay, stone, crystals and specific natural woods are the elements that characterize these innovative wellness cabins. They too are customized in shape and detail and embellished with cutting-edge technologies that make them effective and very attractive. Among the soft saunas we find the bio sauna, the hay sauna, the herbal sauna, the infrared sauna and the crystal sauna.*



Soft saune Soft saunas



TEMPERATURA  
TEMPERATURE



UMIDITÀ  
HUMIDITY:

Bio sauna\_ Bio saunas

60-70° C;

35 - 45%

Sauna alle erbe\_ Herbal saunas

50-60° C;

30 - 45%

Sauna al fieno\_ Hay sauna

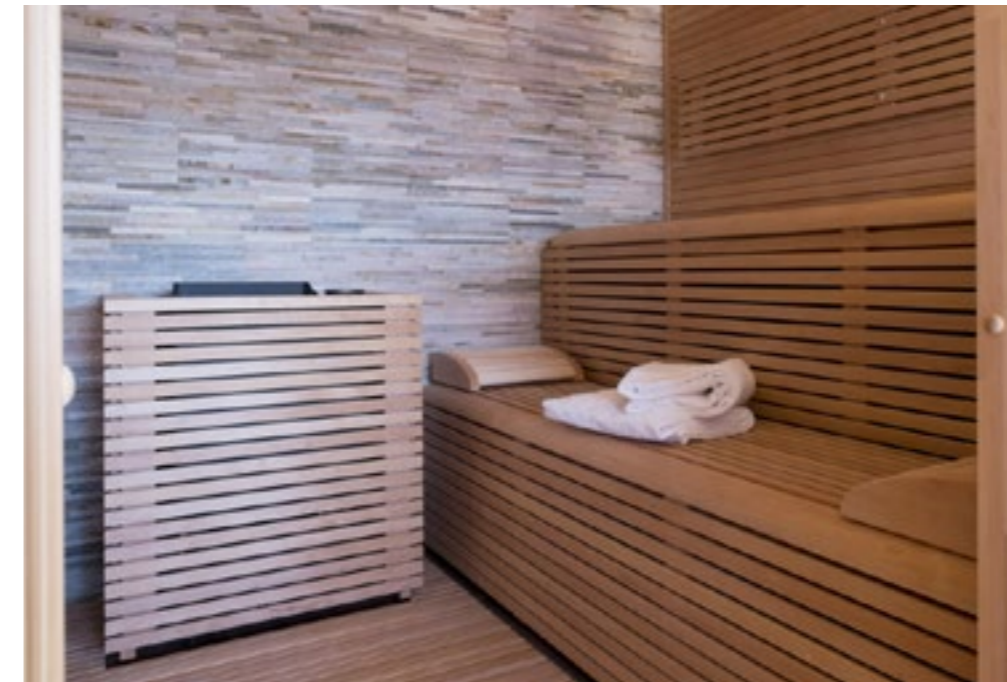
45-55° C;

20 - 30%

Sauna ad infrarossi\_ Infrared sauna

45-50° C

10-20%





# BAGNI TURCHI TURKISH BATHS

AROMATICI, SALINI, HAMMAM  
*AROMATIC, SALINE, HAMMAM*

Realizzati su misura con strutture autoportanti, personalizzabili nella forma e nelle dimensioni, curati nei particolari architettonici, testati ed arricchiti da tecnologie innovative volte al risparmio energetico ed impreziositi da mosaici, marmi e decori, il tutto per rendere ogni cabina un pezzo unico.

*Made to measure with self-supporting structures, customizable in shape and size, with attention to architectural details, tested and enriched by innovative technologies aimed at saving energy and embellished with mosaics, marbles and decorations, all to make each cabin a unique piece.*





Bagni turchi Turkish bath



IMAGOREFLEX PHOTOGRAPHY



TEMPERATURA  
TEMPERATURE



UMIDITÀ  
HUMIDITY

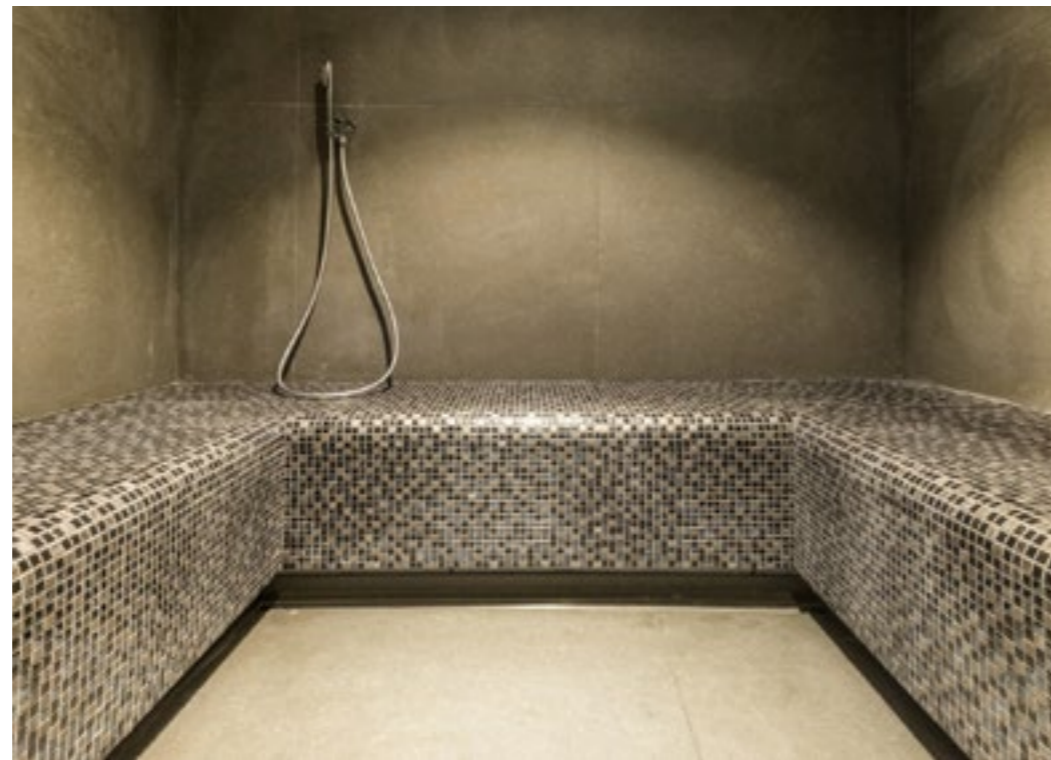
Bagno turco\_Turkish bath  
Hamam  
Aromatico\_Aromatic  
Ipersalino\_Ipersalt

42 - 48° C;  
30 - 50° C;  
42 - 48° C;  
40 - 50° C

100%  
80 - 90%  
90 - 100%  
80 - 100%

IMAGOREFLEX PHOTOGRAPHY

IMAGOREFLEX PHOTOGRAPHY



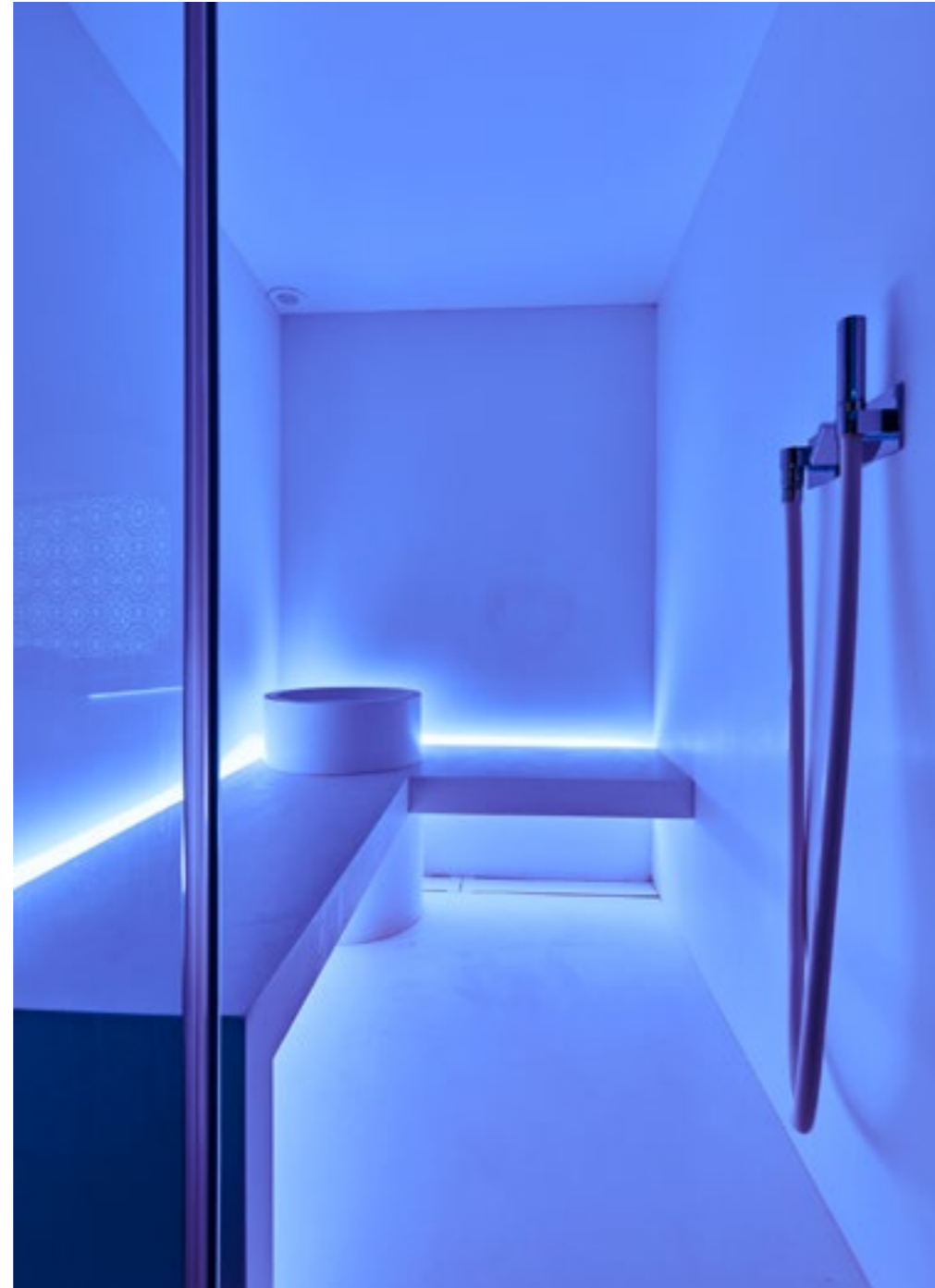
Bagni turchi Turkish bath



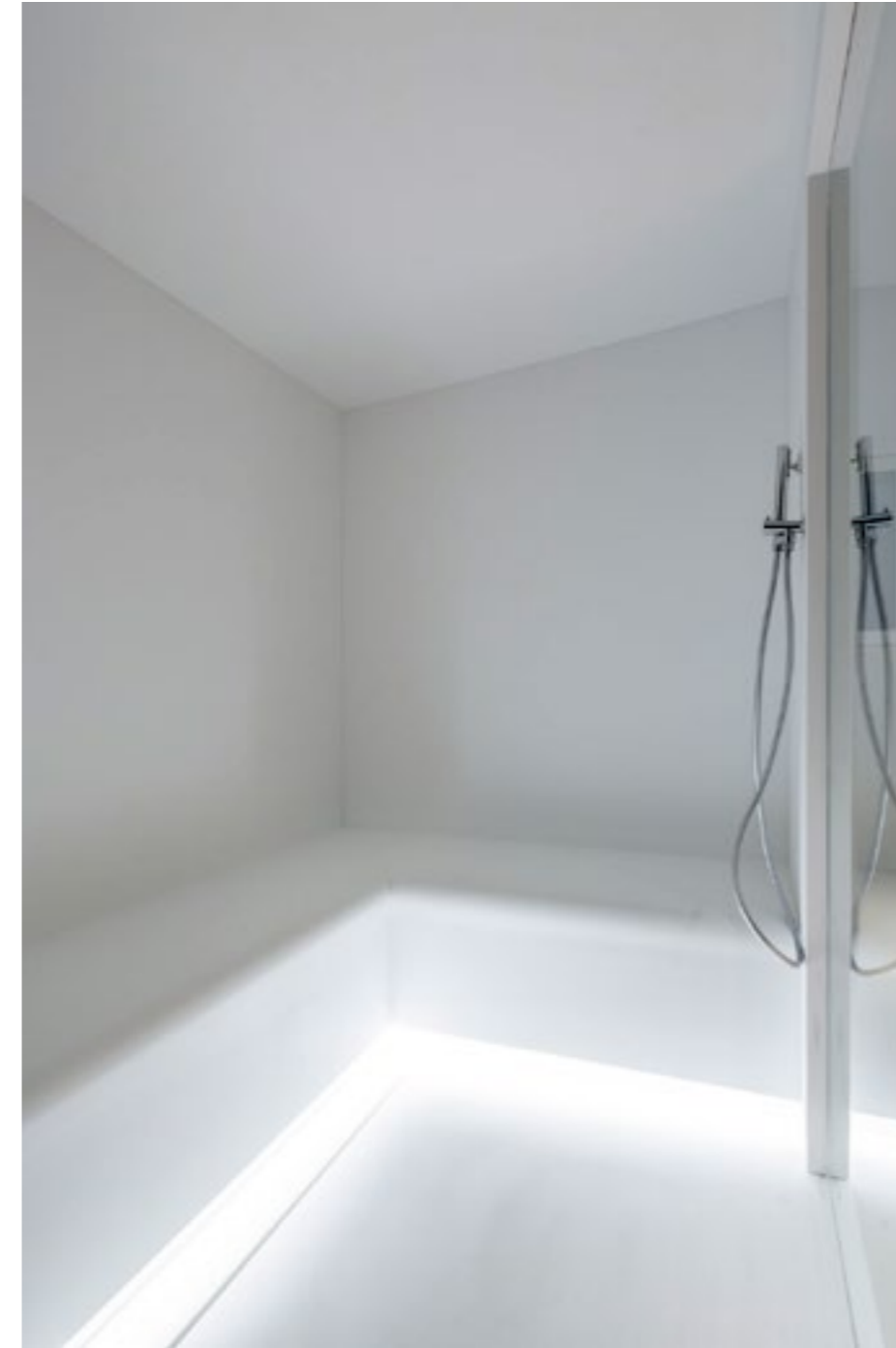


Bagni turchi Turkish bath





Bagni turchi in Krion®K-Life Turkish bath in Krion®K-Life



## Bagni turchi in Krion® K-Life Turkish bath in Krion® K-Life

La continua voglia di sperimentare e di ricercare nuove soluzioni ci ha portato ad utilizzare materiali innovativi come il Krion® K-Life per il rivestimento interno dei bagni turchi e per la realizzazione di complementi specifici.

E' un materiale compatto e omogeneo, composto da un'alta percentuale di minerali naturali, ideale per essere utilizzato negli ambienti di benessere perché non è poroso, è molto facile da pulire per l'assenza di fughe e soprattutto perché è atossico, anallergico ed antibatterico. Il Krion® K-Life, inoltre, si presta a creare scenografiche pareti retroilluminate.

The continuous desire to experiment and search for new solutions has led us to use innovative materials such as Krion® K-Life for the internal lining of Turkish baths and for creation of specific accessories.

It is a compact and homogeneous material, composed of a high percentage of natural minerals, ideal for use in wellness environments because it is not porous, it is very easy to clean due to the absence of joints and above all because it is non-toxic, hypoallergenic and antibacterial. Furthermore, Krion® k-life lends itself to creating scenographic elements backlit walls.



# TEPIDARIUM MARINI MARINE TEPIDARIUM

Moderni ambienti di benessere, emozionanti e scenografici, che sfruttano le proprietà purificanti del sale himalayano per ionizzare e, quindi, rendere più salubre l'aria. Attraverso il calore, la luce e/o tecniche testate di nebulizzazione si diffondono gli ioni negativi del sale che in modo del tutto naturale aiutano a purificare le vie respiratorie e la pelle.

*Modern, exciting and scenographic wellness environments, which exploit the purifying properties of the Hymalayan salt to ionize, and therefore make the air healthier. Through heat, light and /or tested techniques of nebulization, the negative ions of the salt are diffused which in a completely natural way help to purify the respiratory tract and the skin.*



TEMPERATURA  
TEMPERATURE

40 - 50 C°

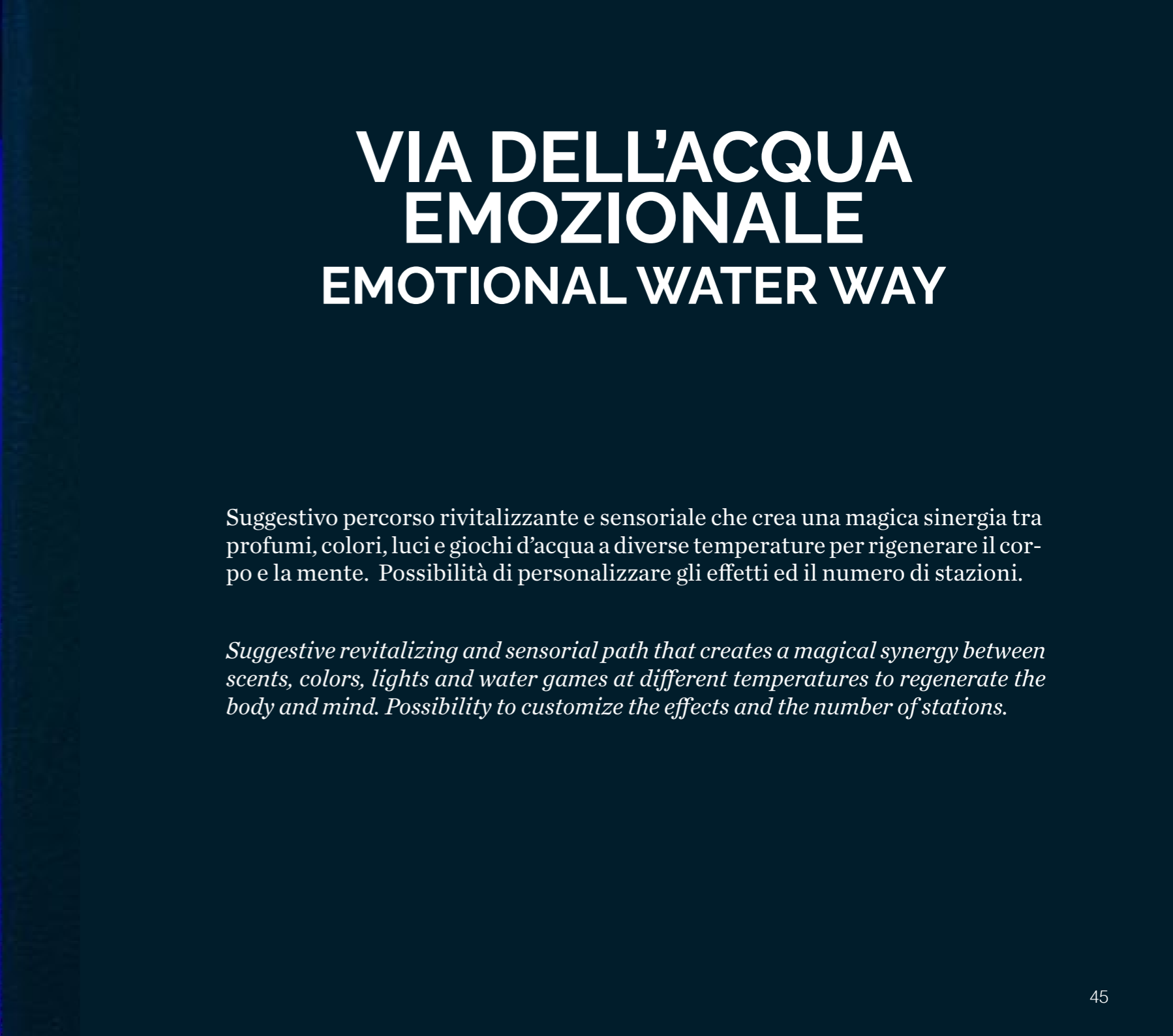


UMIDITÀ  
HUMIDITY

max 35%



Tepidarium marini Marine Tepidarium



## VIA DELL'ACQUA EMOZIONALE EMOTIONAL WATER WAY

Suggestivo percorso rivitalizzante e sensoriale che crea una magica sinergia tra profumi, colori, luci e giochi d'acqua a diverse temperature per rigenerare il corpo e la mente. Possibilità di personalizzare gli effetti ed il numero di stazioni.

*Suggestive revitalizing and sensorial path that creates a magical synergy between scents, colors, lights and water games at different temperatures to regenerate the body and mind. Possibility to customize the effects and the number of stations.*



Via dell'acqua Water paths







# KNEIPP KNEIPP

Stimolante percorso benessere che riattiva la circolazione degli arti inferiori mediante l'alternanza di acqua calda e fredda. Esiste il percorso flebologico, il percorso tonificante con spruzzi massaggianti ed anche le sedute kneipp che stimolano la sola circolazione dei piedi. Tecnologie all'avanguardia con strutture e complementi personalizzabili.

*Stimulating wellness program that reactivates the circulation of the lower limbs by alternating hot and cold water. There is the phlebological path, the invigorating path with massaging sprays and also the kneipp sessions that stimulate the circulation of the feet only. Cutting-edge technologies with customizable structures and accessories.*





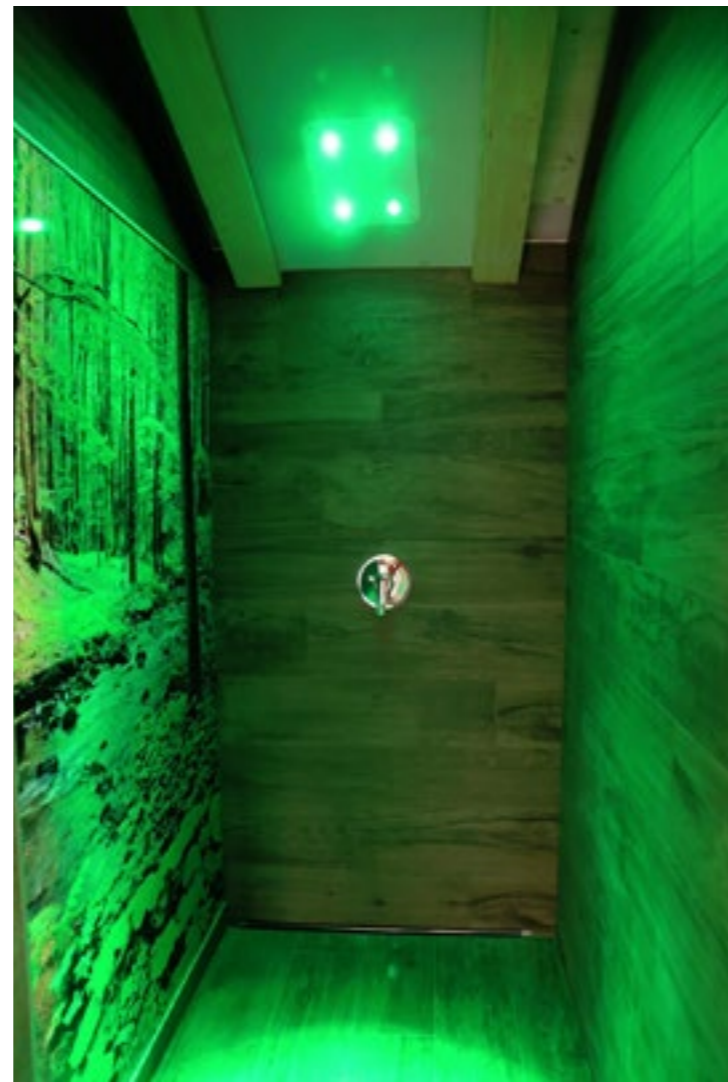


## DOCCE DI CONTRASTO ED EMOZIONALI SHOWERS AND EMOTIONAL SHOWERS

Soffioni personalizzati realizzati in Krion® o in acciaio che creano i più svariati giochi d'acqua potenziati da luci, colori specifici e profumi intensi. Le nostre docce emozionali creano atmosfere magiche facendoti vivere un'autentica esperienza polisensoriale

*Personalized shower heads made of Krion® or steel that create the most varied water features enhanced by lights, specific colors and intense scents. Our emotional showers create magical atmospheres making you live an authentic multi-sensory experience*





Docce di contrasto ed emozionali Contrast and emotional shower





## CASCADE DI GHIACCIO AMBIENTI FREDDI ICE FALLS COLD ENVIRONMENTS

Piccole scaglie di ghiaccio da strofinare sulla pelle per la massima tonificazione del corpo. Tecnologie all'avanguardia con strutture e complementi personalizzabili. Suggestive cabine fredde dal forte impatto (Igloo e Ice Mint Room) nelle quali si creano fredde sinergie tra scaglie di ghiaccio, vere e proprie pareti di ghiaccio ed acqua fredda nebulizzata e potenziata con aromi alla menta per conferire quella giusta sferzata di vitalità fisica e mentale.

*Small flakes of ice to rub on the skin for maximum body toning. Cutting-edge technologies with customizable structures and accessories. Suggestive cold cabins with a strong impact (Igloo and Ice Mint Room) in which cold synergies are created between ice flakes, real ice walls and cold water sprayed and enhanced with mint aromas to give the right boost of physical and mental vitality.*



Cascate di ghiaccio e ambienti freddi Ice falls and cold environments





## VASCHE RELAX RELAX TUBS

Diverse soluzioni per stimolare i sensi e favorire il relax. Vasche prefabbricate impreziosite da impianti professionali e all'avanguardia oppure vasche personalizzate dal design raffinato e ricche di giochi per dare vita ad un sogno in cui immergersi.

*Different solutions to stimulate the senses and promote relaxation. Prefabricated tubs embellished with professional and avant-garde systems or customized tubs with a refined design and full of games to give life to a dream in which to immerse yourself.*



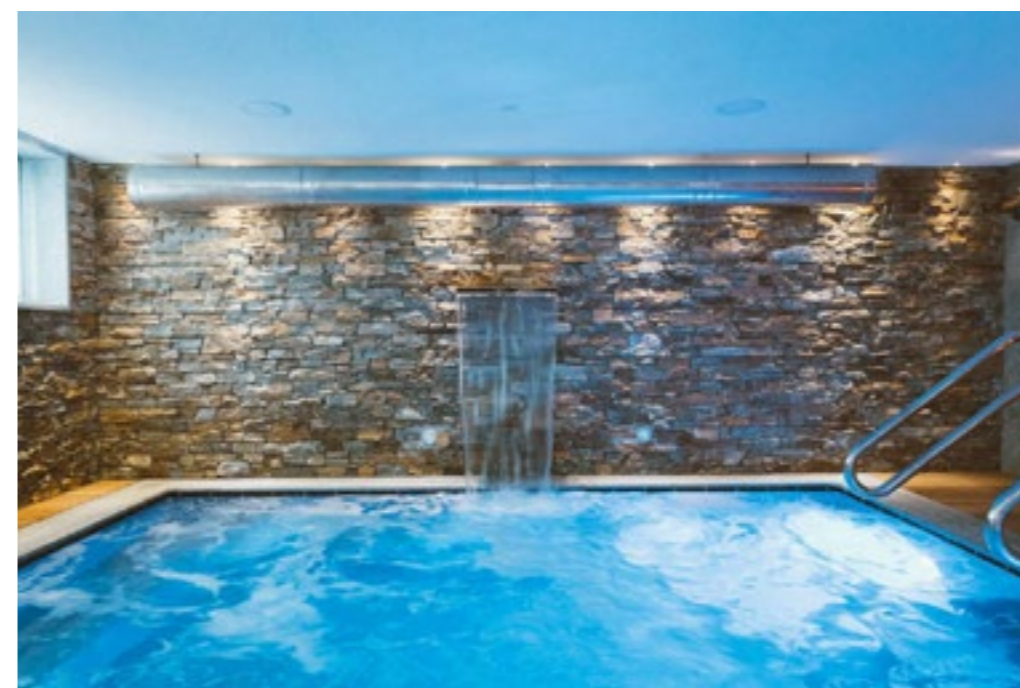
Vasche relax Relaxation tubs







Vasche relax Relaxation tubs





## PISCINE SWIMMING POOLS

Eleganti, lussuose o essenziali ma sempre progettate nel rispetto dell'ambiente. Impianti professionali con le migliori e più moderne tecnologie al fine di garantire qualità, sicurezza, bassi costi di gestione e facile manutenzione.

*Elegant, luxurious or essential but always designed with respect for the environment. Professional systems with the best and most modern technologies in order to guarantee quality, safety, low running costs and easy maintenance.*





Piscine Swimming Pools





## ZONE RELAX RELAX AREAS

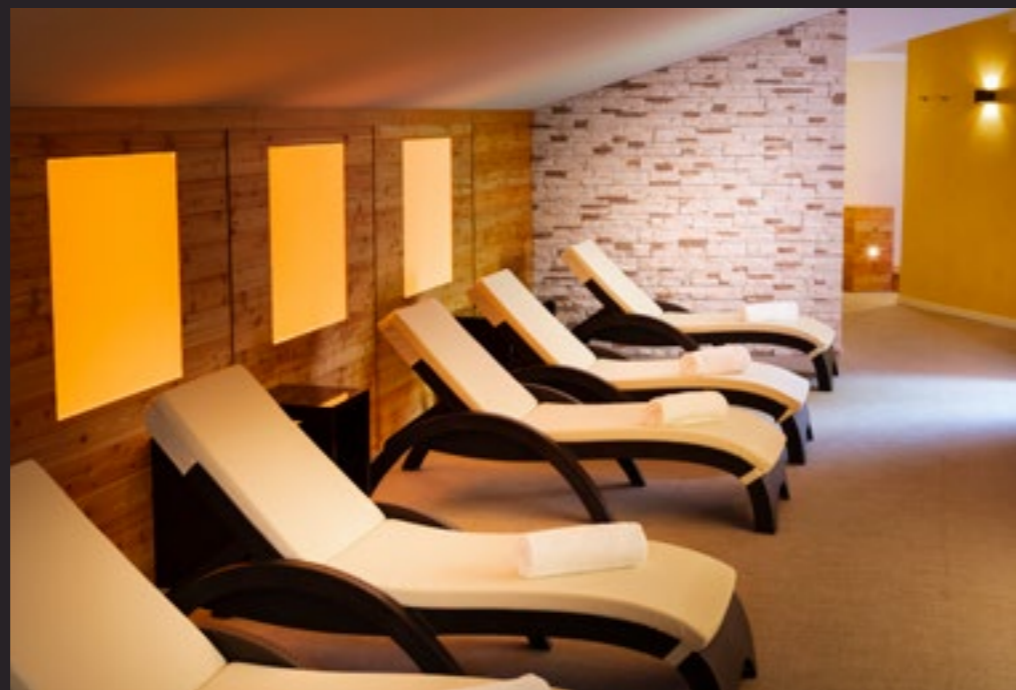
Essenziali, tematiche o sfarzose ma tutte studiate minuziosamente per ottimizzare gli spazi, cullare i sensi e rilassare il corpo. Lettini di design, comode chaise longue, letti ad acqua, chaise longue riscaldate, lettini matrimoniali vengono realizzati nei più svariati materiali come legno, rattan, alluminio, skai ed abbinati a pareti di sale retroilluminate, pareti vegetali, pareti di cirmolo, per creare stanze sensoriali che stimolano il relax.

*Essential, thematic or opulent but all meticulously studied to optimize space, lull the senses and relax the body. Design beds, comfortable chaise longues, water beds, heated chaise longues, double beds are made in various materials such as wood, rattan, aluminum, skai and combined with backlit salt walls, plant walls, pine walls, to create rooms sensory that stimulate relaxation.*



Zone relax Relaxation areas





Zone relax Relaxation areas







## SUITE E SPA PRIVATE

### SUITE AND PRIVATE SPA

Rappresentano la nuova frontiera del benessere e valorizzano i percorsi di coppia per regalare intime sensazioni ed emozioni. Creiamo luoghi extratemporali dove vivere indimenticabili momenti di benessere in perfetta intimità.

*They represent the new frontier of well-being and enhance the couple's paths to give intimate sensations and emotions. We create extra-temporal places where you can experience unforgettable moments of well-being in perfect intimacy.*





Suite e Spa private Suite and private Spa





Suite e Spa private Suite and private Spa





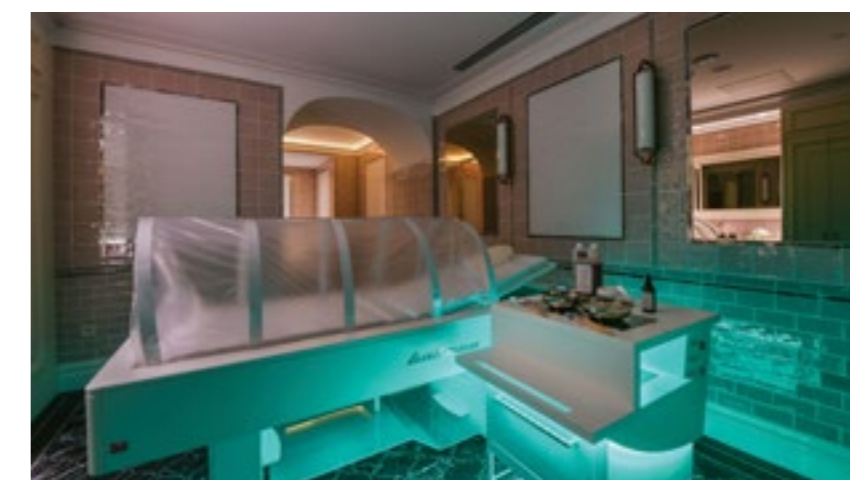
## ZONE BEAUTY BEAUTY CABINS

Vengono progettate a misura di operatore per creare ambienti funzionali e non solo originali ed emozionali. Ogni stanza viene personalizzata ed arricchita con le più moderne ed innovative tecnologie come lettini polisensoriali, lettini termali, lettini vibrazionali, solarium a led e collagene.

*They are designed to fit the operator to create functional and not just original and emotional environments. Each room is personalized and enriched with the most modern and innovative technologies such as multi-sensory beds, thermal beds, vibrational beds, led and collagen solarium.*



Zone trattamenti e beauty Beauty treatment areas





Zone trattamenti e beauty Beauty treatment areas





## COMPLEMENTI DI ARREDO FOURNITURES

E' il dettaglio che fa la differenza! Grazie alla nostra capacità produttiva ed alla nostra esperienza possiamo caratterizzare o completare il vostro centro benessere con elementi unici, funzionali e dal design accattivante.

*It's the detail that makes the difference! Thanks to our production capacity and our experience we can characterize or complete your wellness center with unique, functional and attractive design elements.*





Complementi di arredo Fournitures





Complementi di arredo. Furnitures



# WELLNESS

C R E A T I O N



L'essere **produttori, innovatori e creativi** ci ha permesso di realizzare molti centri: **ognuno unico nel suo genere**

*Being producers, innovators and creatives has allowed us to build many centers: **each one of a kind***

# WELLNESS CREATION

## LE NOSTRE REFERENZE OUR REFERENCES

Referenze References



**EYWA Sport & Spa**  
Portogruaro (VE)

Progettista:  
Arch. **Andrea Zambon**

Progetto Spa:  
Arch. **Andrea Zambon**  
con collaborazione ufficio  
tecnico **Wellness Creation**

Interior design Spa:  
Arch. **Andrea Zambon**

**Star Palace**  
Jesolo (VE)

Progettista:  
Arch. **Moreno Bergamo**

Progetto Spa:  
**Wellness Creation**

Interior design Spa:  
Arch. **Moreno Bergamo**





## Hotel Sporting & Spa

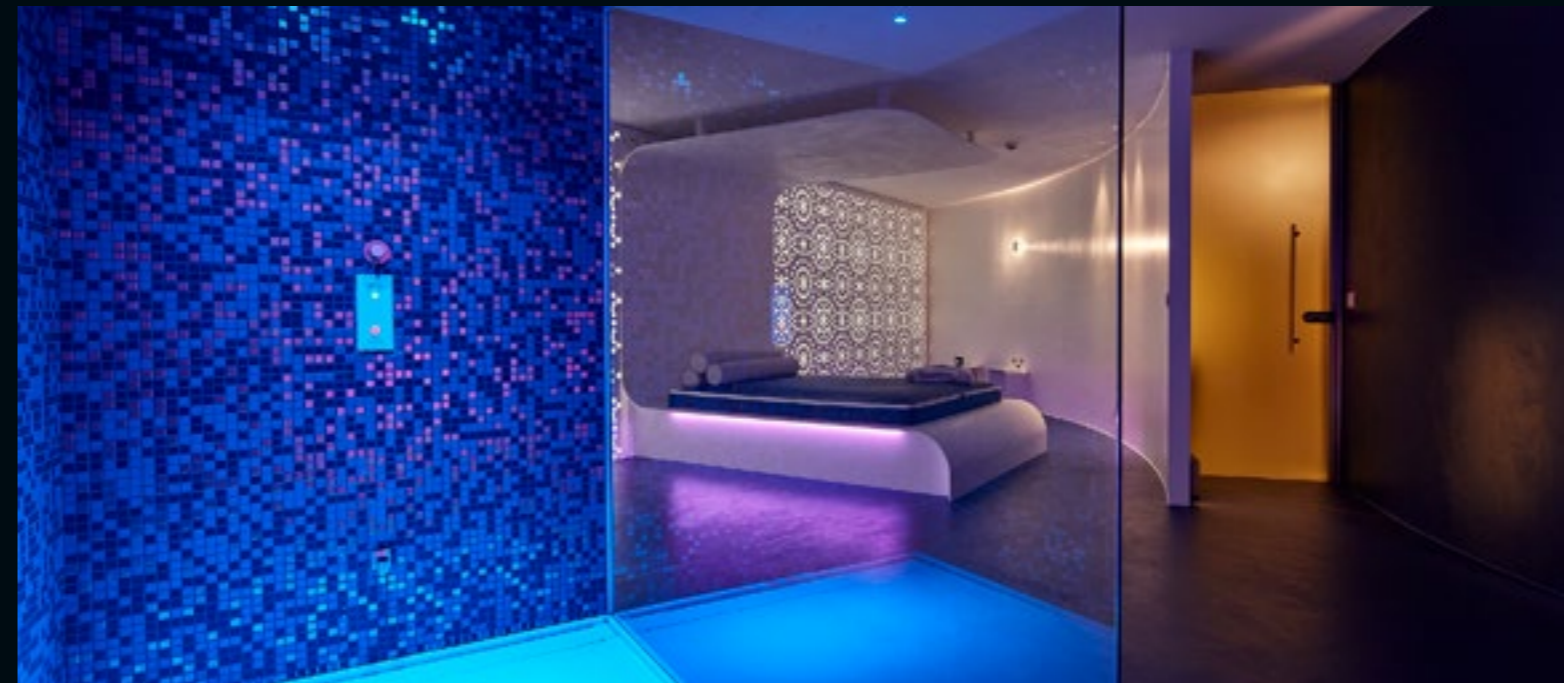
Asiago (VI)

Progettista:  
Arch. **Sara Fusarpoli**

Progetto Spa: Arch. **Sara Fusarpoli** con collaborazione ufficio tecnico **Wellness Creation**

Interior design Spa:  
Arch. **Sara Fusarpoli**

Referenze References



## Hotel Patriarca

San Vito al Tagliamento (PN)

Progettista:  
Arch. **Elisa Trani**

Progetto Spa:  
Arch. **Elisa Trani** con collaborazione ufficio tecnico **Wellness Creation**

Interior design Spa:  
Arch. **Elisa Trani**

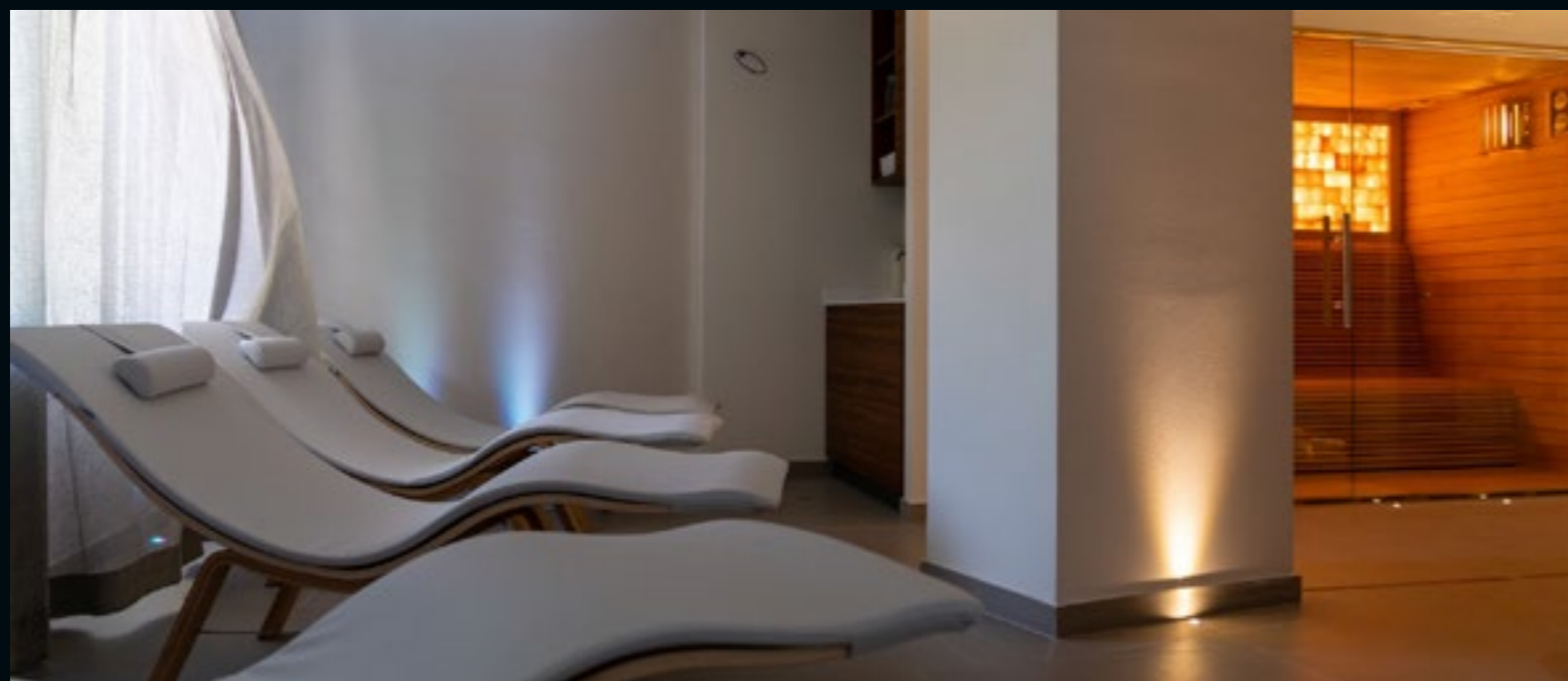
## Hotel Garden & Sea

Caorle (VE)

Progettista:  
**Studio Machina**

Progetto Spa:  
**Wellness Creation**

Interior design Spa:  
Arch. **Antonio Rossi**



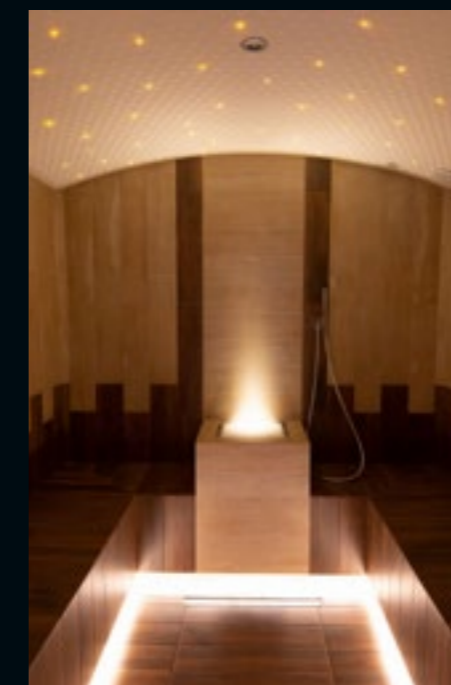
## Hotel Negritella

Andalo (TN)

Progettista:  
Arch. **Mauro Miorandi**

Progetto Spa:  
Arch. **Mauro Miorandi** con collaborazione ufficio tecnico **Wellness Creation**

Interior design Spa:  
Arch. **Mauro Miorandi**





## Roman Home Spa

Jesolo (VE)

Progettista:  
**Studio Ank**

Progetto Spa:  
Arch. **Andrea De Faveri**  
con collaborazione ufficio  
tecnico **Wellness Creation**

Interior design Spa:  
Arch. **Andrea De Faveri**

Referenze References



## Alma living Girarrostro

Venezia (UD)

Progettista:  
Arch. **Pierangelo Villa**

Progetto Spa:  
**Wellness Creation**

Interior design Spa:  
Arch. **Pierangelo Villa**

## Hotel Guarda Golf

Crans Montana (Svizzera)

Progettista:  
**Studio Dada**

Progetto Spa:  
Arch. **Davide D'Agostino**

Interior design Spa:  
Arch. **Davide D'Agostino**



## Hotel Le Blanc

Monte Bondone-Trento (TN)

Progettista:  
Arch. **Dennis Pisoni**

Progetto Spa:  
Arch. **Dennis Pisoni**

Interior design Spa:  
Arch. **Dennis Pisoni**





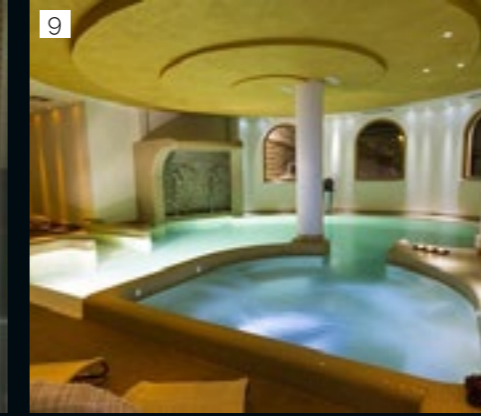
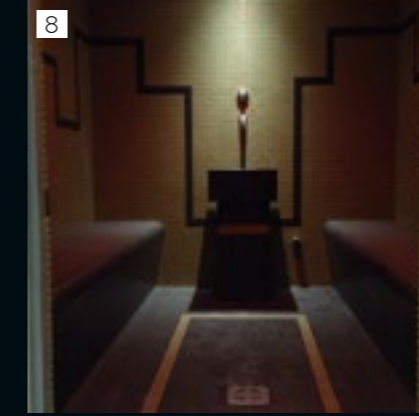
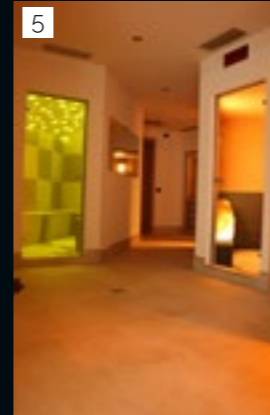
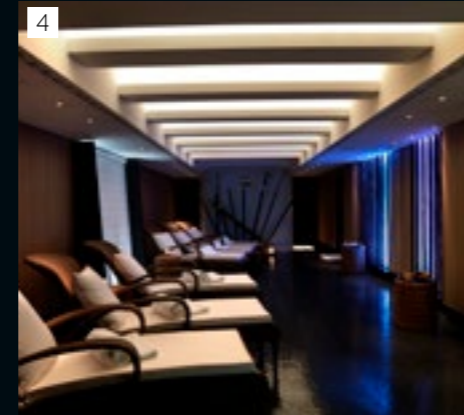
1. Hotel Residence Celigo  
Porto Rose - Slovenia

2. Capella Resort  
Marigot Bay, Santa Lucia, Caraibi

3. Hotel Agora  
Alustha in Crimea - Ucraina

4. Hotel Le Richemond (Roccoforte Hotels)  
Ginevra - Svizzera

5. Hotel Vittoria  
Folgaria (TN)



8. Hotel Orso Grigio  
Carisolo (TN)

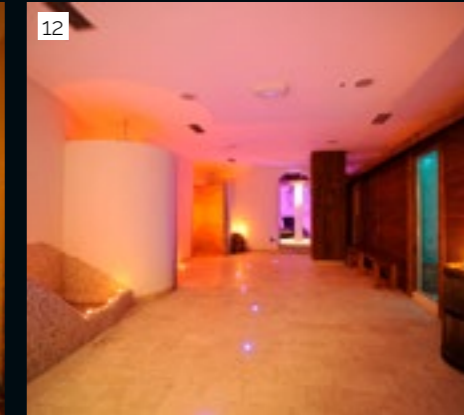
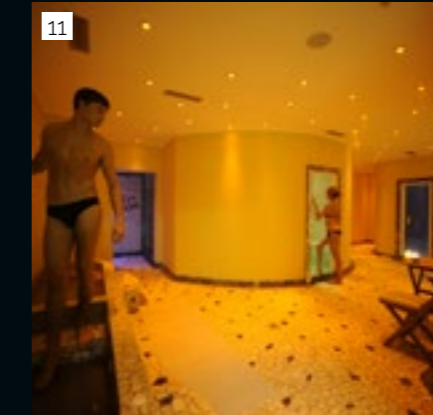
9. Hotel Norge  
Monte Bondone (TN)

10. Hotel La Quiete  
Romeno Val di Non (TN)

11. Hotel Cervo / Lavarone Wellness  
Lavarone (TN)

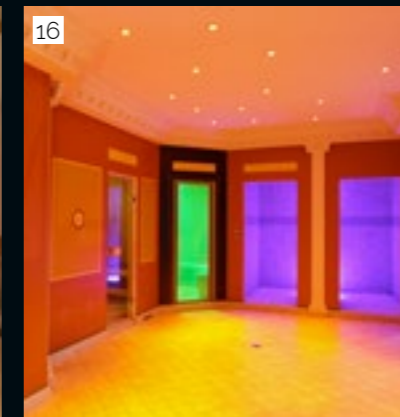
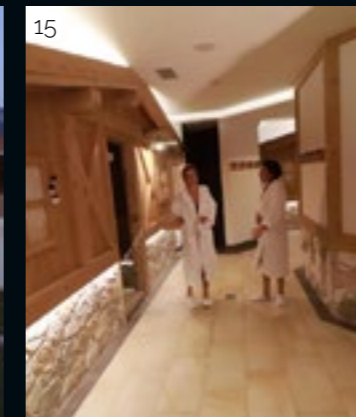
12. Hotel Belvedere  
Montagnaga di Piné (TN)

13. Hotel Antica Torre  
Smarano, Val di Non (TN)



6. Romantic Hotel Posta 1899  
Montagnaga di Piné (TN)

7. Hotel Paladin  
San Martino di Castrozza (TN)



14. Castelir Suite Hotel  
Panchià (TN)

15. Alpen Garten Hotel Margherita  
Rumo Val di Non (TN)

16. Albergo Villa Nicolli  
Riva del Garda (TN)



17. Hotel Palazzo del Garda  
Desenzano (BS)

20. Hotel Alla Vecchia Stazione  
Roana (VI)

21. Hotel Paradiso  
Asiago (VI)



17. Hotel Principe di Lazise  
Lazise (VR)

18. Corte Cavalli  
Ponti sul Mincio (MN)



19



20



21



25

27. Hotel Riglarhaus  
Sauris (UD)

28. Borgo EIBM  
Sauris (UD)



26

25. Hotel Meridianus  
Lignano Pineta (UD)

26. Hotel Golf Inn  
Lignano (UD)



27



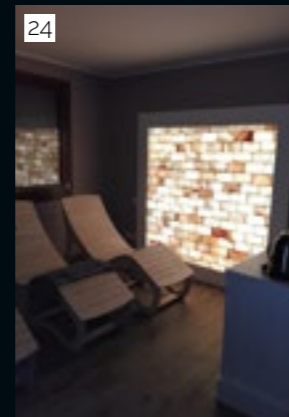
28



22



23



24

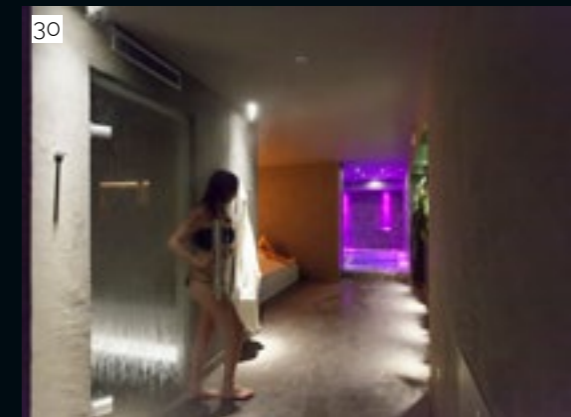
22. Relax Hotel Erica  
Asiago (VI)

23. Hotel Pesek  
Trieste (TS)

24. Estetica Athena  
Casarsa della Delizia (PN)



29



30

29. Albergo Diffuso  
Sauris (UD)

30. Hotel Canin  
Sella Nevea Chiusaforte (UD)





31

33. Cocoon Spa Formula Fitness  
Treviso (TV)

34. Hotel La Nuova Montanina  
Auronzo di Cadore (BL)



35

112



32

31. Hotel Diamante  
Negrar (VR)

32. Hotel Orso Grigio  
Pescul (BL)



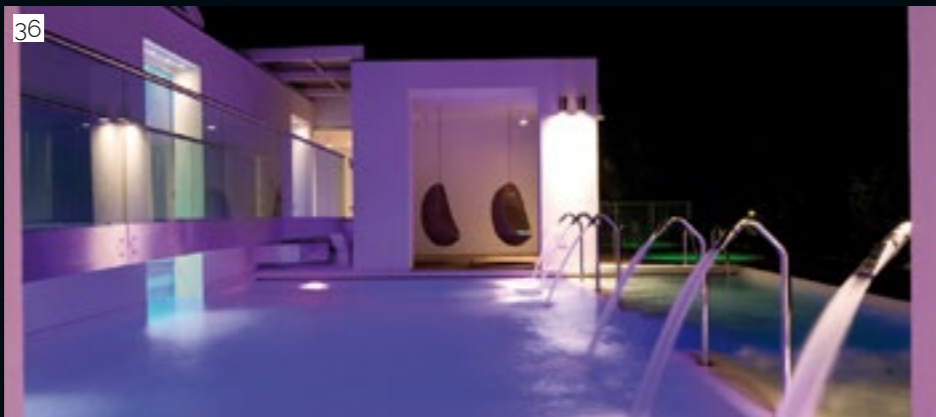
33



34

35. Centro benessere Fabiola  
Jesolo Paese (VE)

36. Union Lido Village  
Cavallino Treporti (VE)



36



37

39. Hotel Mariver  
Lido di Jesolo (VE)

40. Hotel Colombo  
Lido di Jesolo (VE)



41



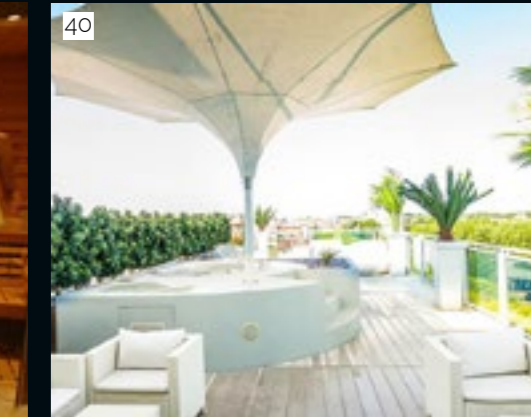
38

37. Campeggio Europa  
Cavallino Treporti (VE)

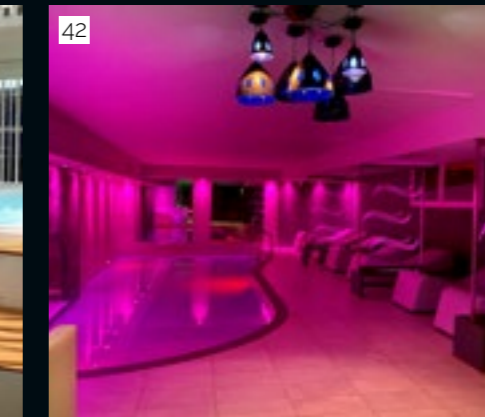
38. Hotel Cairo e Luxor  
Lido di Jesolo (VE)



39



40



42

41. Almalux  
Lido di Jesolo (VE)

42. Aqa Palace  
Duilio, Caorle (VE)



43



44

43. Park Hotel Villa Fiorita  
Monastier (TV)

44. Hotel Residence Miralago  
Canzolino/Pergine (TN)



49



50

49. Estetica e benessere Vanity  
Balestrate (PA)

50. Hotel Della Posta  
Taverna (CZ)

45. Hotel Aurai  
Val Calamento Telve (TN)

46. Hotel Denny  
Carisolo (TN)



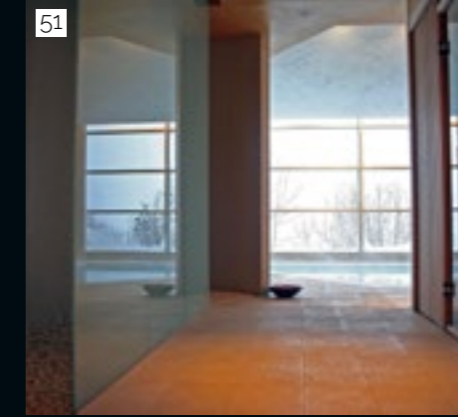
45



46

51. Azienda Agricola Cà de Figo  
Varzi (PV)

52. Hotel Belvedere  
Crodo (VB)



51



52



47

114



48

47. Hotel Fontanella  
Madonna di Campiglio (TN)

48. Hotel Spa Medjugorje  
Medjugorje – Bosnia Herzegovina

## Alcuni dei più importanti centri benessere realizzati da Wellness Creation in Italia Somr Wellness centers created by Wellness Creation in Italy

**Palestra EYWA** – Portogruaro (VE)  
**Hotel Garden Sea** – Caorle (VE)  
**Star Palace** – Lido di Jesolo (VE)  
**Almalux** – Lido di Jesolo (VE)  
**Aqa Palace** – Duilio – Caorle (VE)  
**Sporting Hotel & SPA** – Asiago (VI)  
**Hotel Ciardi** – Asiago (VI)  
**Relax Hotel Erica** – Asiago (VI)  
**Urban Spa Cauma** – Pradamano (UD)  
**Hotel Nodo** – Codroipo (UD)  
**Panorama Hotel Fontanella** – Campiglio (TN)  
**Hotel Aurai** – Val Calamento Telve (TN)  
**Borgo EIBM** – Sauris (UD)  
**Hotel Canin** – Sella Nevea Chiusaforte (UD)  
**Wellness Al Castello** – Cividale del Friuli (UD)  
**Hotel Patriarca Wellness** – San Vito al Tagl, (PN)  
**Residence Civetta** – Zoldo (BL)  
**Hotel Palazzo del Garda** – Desenzano (BS)  
**Cocoon Spa c/o Palestra Formula CLUB** – San Biagio di Callalta (TV)  
**Park Hotel Villa Fiorita** – Monastier (TV)  
**Family Hotel Negritella** – Andalo (TN)  
**Hotel Villa Madruzzo** Trento  
**Hotel Denny** – Carisolo (TN)  
**Hotel Residence Miralago** – Canzolino/Pergine (TN)  
**Hotel Gloria** – Molveno (TN)  
**Hotel Vittoria** - Folgaria (TN)  
**Hotel Villa Cristina** – Serrada – Folgaria (TN)  
**Hotel Alpino** – Folgaria (TN)  
**Hotel La Baita** Fondo Piccolo Folgaria (TN)  
**Folgaria Post Hotel** – Folgaria (TN)

**Hotel Cervo – Lavarone Wellness** – Lavarone (TN)  
**Romantic Hotel Posta 1899** - Montagnaga di Piné (TN)  
**Albergo Lagorai** – Baselga di Piné (TN)  
**Hotel Krone** – Baselga di Piné (TN)  
**Hotel Belvedere** – Montagnaga di Piné (TN)  
**Albergo Asson** – Va di Non - Don (TN);  
**Alpen Garten Hotel Margherita** – Rumo (TN)  
**Hotel La Quietè** – Romeno Val di Non (TN)  
**Agriturismo Leita** – Tuenno – Val di Non (TN)  
**Hotel Rosa** - Cavareno – Val di Non (TN)  
**Hotel Alla Torre** - Smarano – Val di Non (TN)  
**Castelir Suite Hotel** - Panchià (TN)  
**Hotel Paladin** – San Martino di Castrozza (TN)  
**Baita Oasi** – Canal San Bovo (TN)  
**Hotel Orso Grigio** – Carisolo (TN)  
**Hotel All'Imperatore** – Madonna di Campiglio (TN)  
**Hotel Alpino Cavalletto** – Alba di Canazei (TN)  
**Hotel Angelo** – Passo Tonale (TN)  
**Hotel Sasso Rosso** – Commezzadura (TN)  
**Hotel Milano** – Andalo (TN)  
**Hotel Olisamir** – Cavedago (TN)  
**Hotel Du Lac** – Molveno (TN)  
**Hotel Posta** – Ponte Arche (TN)  
**Studio Oasi** – Ala (TN)  
**Hotel Le Blanc** – Monte Bondone (TN)  
**Hotel Norge** – Monte Bondone (TN)  
**Hotel Arcadia** Monte Bondone (TN)  
**Palace Hotel Città** – Arco (TN)  
**Albergo Villa Nicolli** – Riva del Garda (TN)  
**Hotel Eden** Levico Terme (TN),  
**Park Hotel Linta** – Asiago (VI)

**Hotel Alla Vecchia Stazione** – Asiago (VI)  
**Hotel Paradiso** – Asiago (VI)  
**Vicenza Fitness** – Altavilla Vicentina (VI);  
**Albergo Vescovi** – Asiago (VI)  
**Campeggio Europa** – Cavallino Treporti (VE)  
**Union Lido Village** – Cavallino Treporti (VE)  
**Camping Venezia** – Mestre Venezia (VE)  
**Hotel Villa Sorriso** – Lido di Jesolo (VE)  
**Hotel Colombo** – Lido di Jesolo (VE)  
**Hotel Mariver** – Lido di Jesolo (VE)  
**Centro benessere Fabiola** – Jesolo Paese (VE)  
**Hotel Cairo e Luxor** – Lido di Jesolo (VE)  
**Polisportiva Terraglio** – Mestre Venezia (VE)  
**Hotel Salus** – Lido di Jesolo (VE)  
**Palace Hotel** – Bibione (VE)  
**Hotel Nigritella** – Selva di Cadore (BL)  
**Hotel La Nuova Montanina** – Auronzo di Cadore (BL)  
**Hotel Orso Grigio** – Pescul (BL)  
**Hotel Principe di Lazise** – Lazise (VR)  
**Hotel Diamante** – Negrar (VR)  
**Palazzo di Giulietta** - Verona  
**Castelbrando** – Cison di Valmarino (TV)  
**Istituto Corporeum** - San Martino di Lupari (PD);  
**Alma Living Hotel Girarrostò** – Venzone (UD)  
**Hotel Frasca Verde** – Lauco (UD)  
**Hotel Golf Inn** – Lignano (UD)  
**Hotel Meridianus** – Lignano Pineta (UD)  
**Stari Mlin** – Resia (UD)  
**Hotel Riglarhaus** – Sauris (UD)  
**Albergo Diffuso** – Sauris (UD)  
**Hotel Perla** – Ravaschetto (UD)

## Referenze References

**Centro Aquarius** – Magnano in Riviera (UD)  
**Albergo Centrale** – Latisana (UD)  
**Hotel Cristallo** – Lignano Sabbiadoro (UD)  
**Palestra Kinesis** – Lignano Sabbiadoro (UD)  
**Hotel International** – Tarvisio (UD);  
**Tropico centro estetico** - Gonars (UD)  
**Estetica Athena** – Casarsa della Delizia (PN)  
**Hotel Antares** – Piancavallo (PN)  
**Hotel 2 Leoni** – Sacile (PN)  
**Dream Village** – Cordenons (PN);  
**SPA Dream** – Cordenons (PN)  
**Spazio Grace** – Pordenone (PN)  
**Comfort Life Beauty & SPA** - Porcia (PN)  
**Hotel Pesek** – Trieste (TS)  
**Hotel Rialto** – Grado (GO)  
**Corte Cavalli** – Ponti sul Mincio (MN)  
**Agriturismo il Fontanile** – Sedriano (MI)  
**Soleado sas** – San Giorgio di Tripoli (MN);  
**Centro Benessere** – Castiglione delle Stiviere (MN)  
**Park Hyatt Hotel** – Milano (MI)  
**Palestra Fit Losophy** – Brescia (BS)  
**Spazio Riza** – Milano (MI)  
**Insport palestra** – Cesano Maderno (MB)  
**Villa De La Vie** – Toscolano Maderno (BS)  
**Azienda Agricola Cà de Figo** – Varzi (PV)  
**Hotel Cristallo** – Tirano (SO)  
**Castello di Perno** (CN)  
**Hotel Belvedere** – Crodo (VB)  
**Terme Antica Querciolaia** – Rapolano Terme (SI)  
**Patrizia Nesti Beauty Farm** – Montecatini Terme (PT);  
**Castello di Solfagnano** – Solfagnano (PG)

## Centri benessere più prestigiosi all'estero Most prestigious spas abroad

**Hotel Schloss** a Kitzbuhel Austria  
**Hotel Spa Medjugorje** - Medjugorje – Bosnia Herzegovina  
**Hotel Cresanka** - isola di Cres - Croazia  
**Hotel Maslinica** – Rabac - Croazia  
**Casa Moratto** – Umago - Croazia  
**Hotel Residence Celigo** - Porto Rose - Slovenia  
**Hotel Le Richemond** – Ginevra - Svizzera  
**Hotel Guarda Golf SPA** – Crans Montana - Svizzera  
**Hotel Agora** – Alustha in Crimea – Ucraina  
**Capella Resort** – Marigot Bay – Santa Lucia – Caraibi



Credits  
Ringraziamo

tutti i nostri gentili clienti per averci messo a disposizione le foto delle nostre realizzazioni  
Arch. Andrea Zambon  
fotografo Massimo Crivellari per Après Studio Arch. Elisa Trani e per vistaCASA  
fotografo Imago Reflex – Cristian Pizzi  
fotografo Marco Zanta per Bergamo Architetti

Edizione Novembre 2020

Art director:  
Ufficio tecnico 3MC con la collaborazione di Eleonora Zoccolan

Tutti i diritti sono riservati  
All rights reserved

Foto e contenuti non possono essere utilizzati o riprodotti senza autorizzazione di 3MC srl  
Photos and contents cannot be used or reproduced without the authorization of 3MC srl

[www.wellness-creation.it](http://www.wellness-creation.it)  
[info@wellness-creation.it](mailto:info@wellness-creation.it)



**3MC srl**  
Via Ettore Pancini, 9- 33030- Varmo (UD)  
**Tel. 39. 0432 778708**  
[www.3mcsrl.com](http://www.3mcsrl.com)