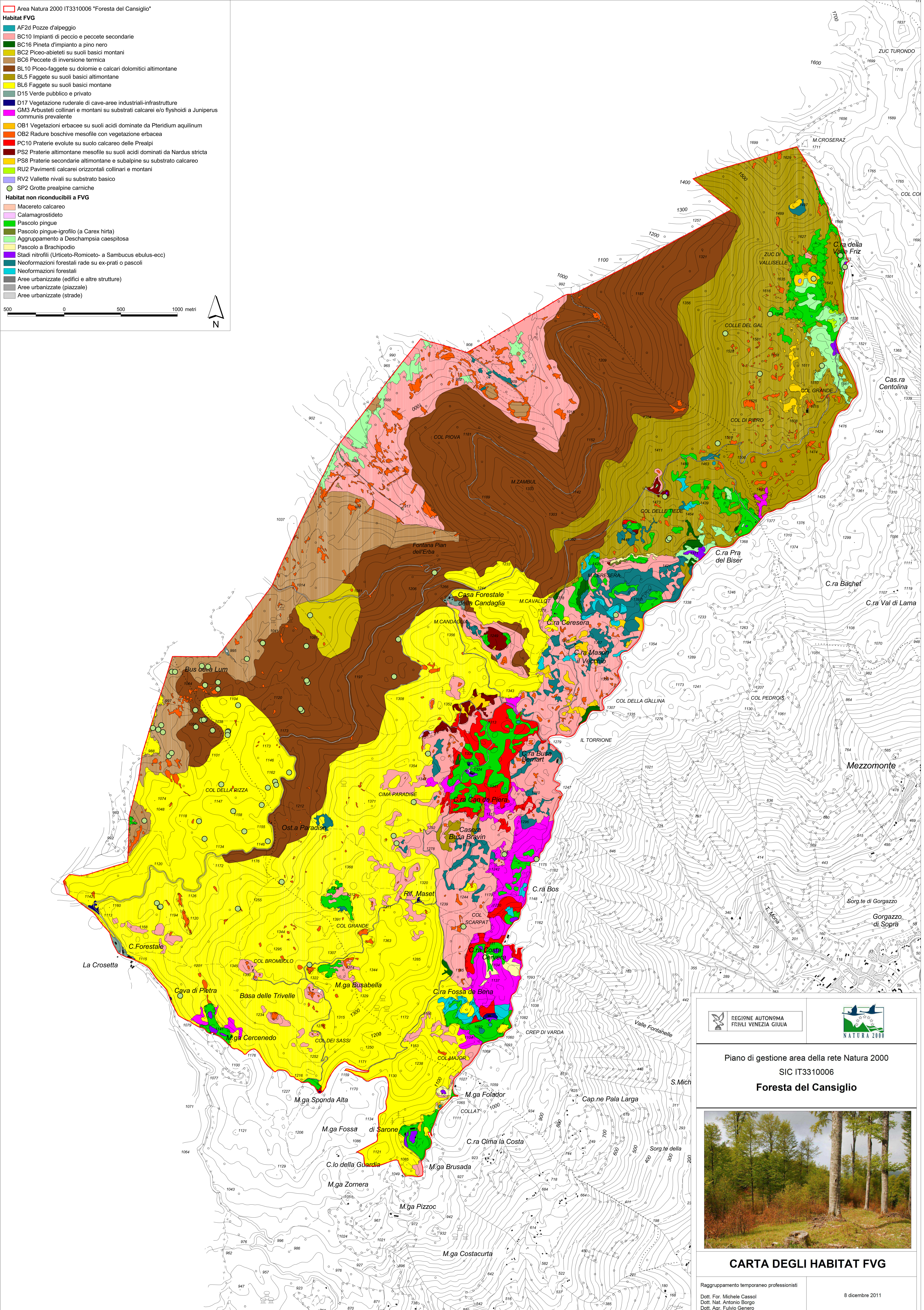


- Area Natura 2000 IT3310006 "Foresta del Cansiglio"
- Habitat FVG**
- AF2d Pozze d'alpeggio
  - BC10 Impianti di peccio e peccete secondarie
  - BC16 Pineta d'impianto a pino nero
  - BC2 Piceo-abieteti su suoli basici montani
  - BC6 Peccete di inversione termica
  - BL10 Piceo-faggete su dolomie e calcari dolomitici altimontane
  - BL5 Faggete su suoli basici altimontane
  - BL6 Faggete su suoli basici montane
  - D15 Verde pubblico e privato
  - D17 Vegetazione ruderale di cavee-aree industriali-infrastrutture
  - GM3 Arbusteti collinari e montani su substrati calcarei e/o flyshoidi a Juniperus communis prevalente
  - OB1 Vegetazioni erbacee su suoli acidi dominate da Pteridium aquilinum
  - OB2 Radure boschive mesofile con vegetazione erbacea
  - PC10 Praterie evolute su suolo calcareo delle Prealpi
  - PS2 Praterie altimontane mesofile su suoli acidi dominati da Nardus stricta
  - PS8 Praterie secondarie altimontane e subalpine su substrato calcareo
  - RU2 Pavimenti calcarei orizzontali collinari e montani
  - RV2 Vallette nivali su substrato basico
  - SP2 Grotte prealpine carniche
- Habitat non riconducibili a FVG**
- Macereto calcareo
  - Calamagrostideto
  - Pascolo pingue
  - Pascolo pingue-igrofilo (a Carex hirta)
  - Aggruppamento a Deschampsia caespitosa
  - Pascolo a Brachipodio
  - Stadi nitrofilii (Urticeto-Romiceto- a Sambucus ebulus-ecc)
  - Neoformazioni forestali rade su ex-prati o pascoli
  - Neoformazioni forestali
  - Aree urbanizzate (edifici e altre strutture)
  - Aree urbanizzate (piazze)
  - Aree urbanizzate (strade)
- 0 500 1000 metri
- 





REGIONE AUTONOMA  
FRIULI VENEZIA GIULIA



NATURA 2000

Piano di gestione area della rete Natura 2000  
SIC IT3310006  
**Foresta del Cansiglio**



**CARTA DEGLI HABITAT FVG**

Raggruppamento temporaneo professionisti  
Dott. For. Michele Cassol  
Dott. Nat. Antonio Borgo  
Dott. Agr. Fulvio Genesio  
Dott. For. Alberto Scariot

8 dicembre 2011