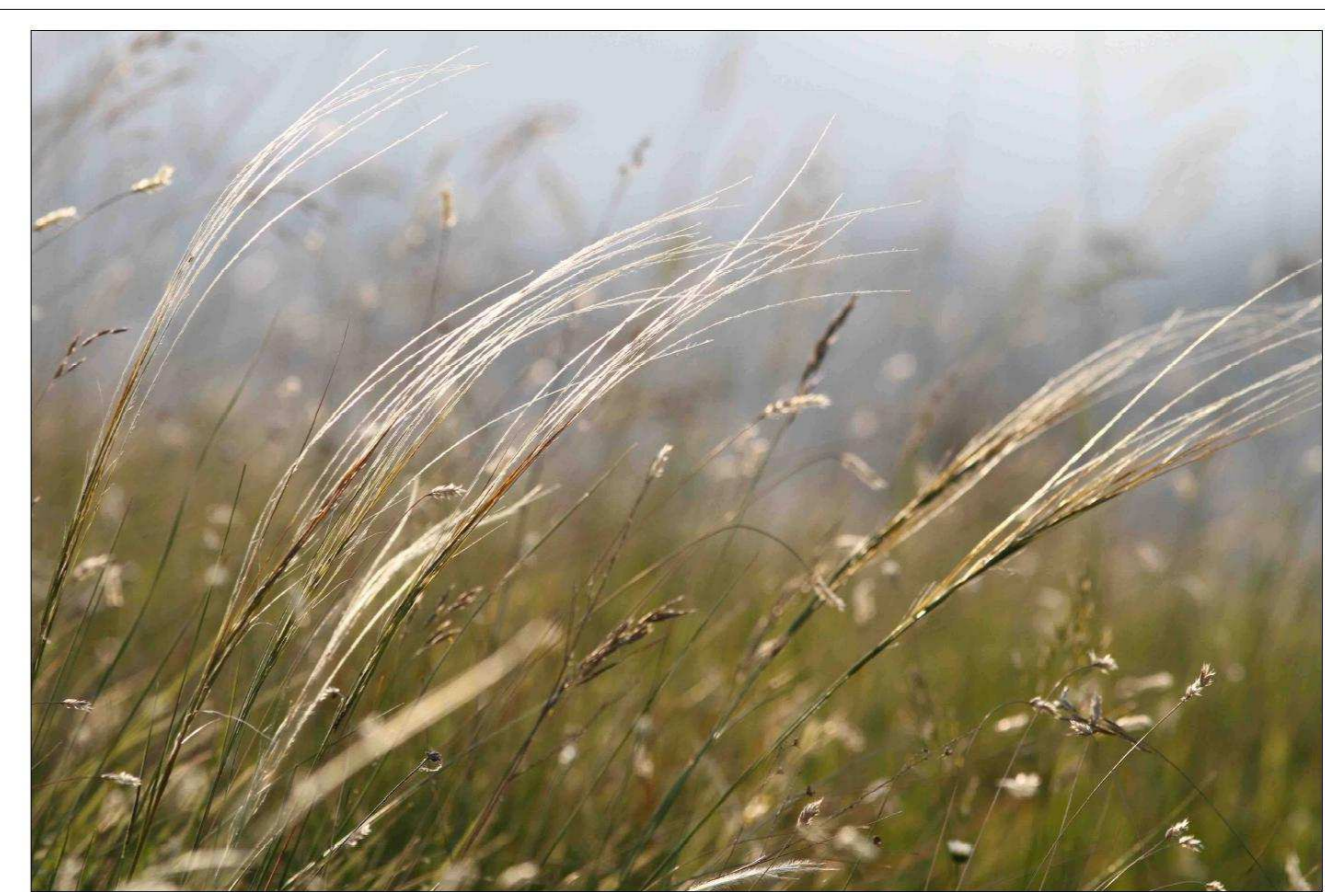


- Area Natura 2000 IT3310003 "Monte Ciaurlec e Forra del Torrente Cosa"**
- Habitat FVG**
- AA5 Vegetazione erbacea delle ghiaie e dei ciottoli dell'alto corso dei fiumi
 - AC2 Acque torrentizie del corso superiore dei torrenti alpini e prealpini (epirithral) prive di vegetazione
 - BC10 Impianti di peccio e peccete secondarie
 - BL 20 Ostrieti delle rupi e dei ghiaioni calcarei carsici e prealpini
 - BL 23 Ostrieti su substrati carbonatici primitivi senza Erica carnea
 - BL 24 Ostrieti su substrati carbonatici primitivi subgriofili di forra
 - BL 26 Castagneti
 - BL14 Boschi delle forre prealpine a Fraxinus excelsior e Acer pseudoplatanus
 - BL19 Ostrio-querreti su suoli basici del piano collinare delle Prealpi
 - BL6 Faggete su suoli basici montane
 - BL8 Ostrio-faggete su suoli basici primitive submontane
 - BS1 Ostrio-lecceta su substrati calcarei
 - BU2 Arbusteti ripari prealpini dominati da Salix eleagnos
 - BU10 Boschi dominati da Alnus glutinosa
 - D18 Canali e bacini artificiali
 - GM10 Preboschi su suoli evoluti a Corylus avellana
 - OB2 Radure boschive mesofile con vegetazione erbacea
 - PC10 Praterie evolute su suolo calcareo delle Prealpi
 - PC7 Praterie xerofile su substrato calcareo di pendio (magredo) prealpine
 - PM1 Prati da sfalcio dominati da Arrhenatherum elatius
 - RG3 Ghiaioni calcarei termofili prealpini dominati da Stipa calamagrostis
 - RU4 Rupie calcaree soleggiate montane a Potentilla caulescens
 - SC2 Grotte prealpine carniche
- Habitat non riconducibili a FVG**
- Pascoli degradati a Brachipodio
 - Cenosi a lampone e/o rovo
 - Neoformazioni forestali rade su ex-prati/pascoli
 - Neoformazioni forestali
 - Aree urbanizzate (edifici e altre strutture)
 - Aree urbanizzate (strade)



Piano di Gestione dell'Area Natura 2000
IT3310003
MONTE CIAURLEC E FORRA DEL TORRENTE COSA



CARTA DEGLI HABITAT FVG

Raggruppamento temporaneo professionisti
Dott. For. Michele Cassol
Dott. Nat. Antonio Borgo
Dott. Agr. Fulvio Genero
Dott. For. Alberto Scariot

8 dicembre 2011

