

### ZSC IT3330002 Colle di Medea

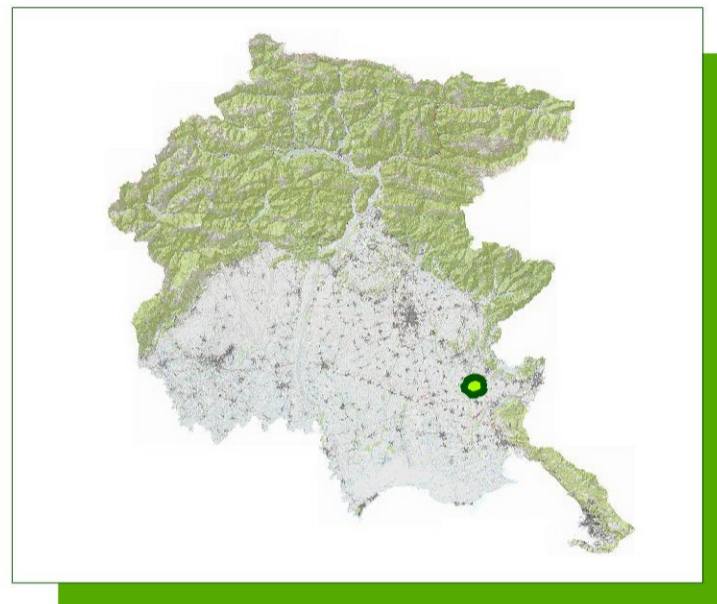
Tav.

1

Scala

1:5000

### CARTA DEGLI HABITAT FVG



#### Gruppo di lavoro:

Michela Tomasella (mandatario), Giuseppe Oriolo (coord. scientifico), Matteo De Luca, Luca Strazzaboschi

Luglio 2014

#### Legenda

##### Limiti amministrativi

Comuni

##### Sito Natura 2000

ZSC IT3330002 - Colle di Medea

##### Habitat FVG

Brughiere ed arbusteti (G)

- GM4 - Mantelli submediterranei a *Rubus ulmifolius*
- GM8 - Arbusteti policormici a *Cotinus coggygria* prevalente

Orli e radure boschive (OB)

- OB3 - Orli boschivi pianiziali e collinari

Praterie e pascoli (P)

- PC1 - Praterelli aridi pionieri discontinui
- PC4 - Praterie (landa) xero-termofile su substrato calcareo del Carso
- PM1 - Prati da sfalcio dominati da *Arrhenatherum elatius*

Rupi, ghiaioni e vallette nivali (R)

- RU12 - Cave abbandonate

Boschi (B)

- BL18 - Ostrio-querzeti del Carso
- BL26 - Castagneti

Ambienti sinantropici (D)

- D6 - Boschetti nitrofilo a *Robinia pseudacacia* e *Sambucus nigra*
- D7 - Boschetti di *Ailanthus altissima*
- D15 - Verde pubblico e privato
- D17 - Vegetazione rudérale di cave, aree industriali, infrastrutture
- D22 - Vegetazione rudérale degli scassi e delle post-culture

