

ZSC IT3320038 Pineta di Lignano

Tav. 1

Scala 1:5000

CARTA DEGLI HABITAT FVG

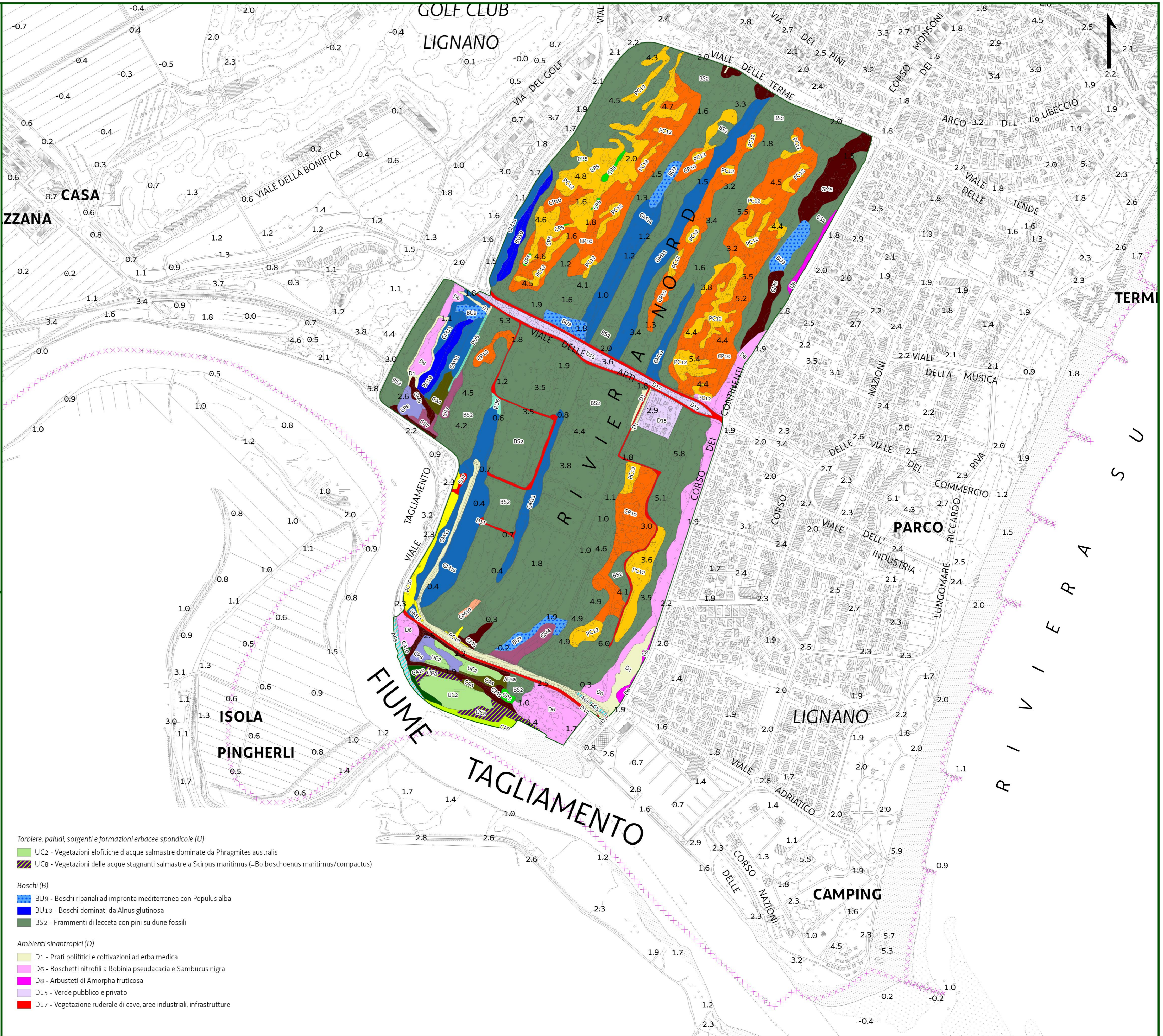


Gruppo di lavoro:
Michela Tomasella (mandatario), Giuseppe Oriolo (coord. scientifico), Matteo De Luca, Luca Strazzaboschi

Luglio 2014

Legenda

- Limiti amministrativi**
Comuni
- Sito Natura 2000**
ZSC IT3320038 - Pineta di Lignano
- Habitat FVG**
- Ambienti costieri (C)*
- CA4 - Praterie su suoli salmastri dominate da grandi giunchi
 - CA9 - Vegetazioni su suoli salati a suffrutici succulenti
 - CA10 - Vegetazioni su suoli sabbioso-limosi ricchi in nitrati a Elytrigia atherica (=Agropyron pungens)
 - CP5 - Pratelli delle dune grigie ricchi in briofite e terofite
 - CP6 - Vegetazioni delle depressioni interdunali acquadulcicole dominate da Erianthus ravennae e Schoenus nigricans
 - CP7 - Vegetazione elofitica costiera oligoalofila dominata da Cladium mariscus
 - CP10 - Cespuglietti delle dune brune a ginepri
- Acque dolci e ambienti anfibi (A)*
- AF5a - Acque lacustri prive di vegetazione fanerofitica (prive dei tappeti di Characeae)
 - AC5 - Acque fluviali prive di vegetazione
- Brughiere e arbusteti (G)*
- GM4 - Mantelli submediterranei a Rubus ulmifolius
 - GM5 - Siepi planiziali e collinari a Cornus sanguinea subsp. hungarica e Rubus ulmifolius
 - GM10 - Preboschi su suoli evoluti a Corylus avellana
 - GM11 - Mantelli igrofilii a salici e Viburnum opulus
- Praterie e pascoli (P)*
- PC10 - Praterie evolute su suolo calcareo delle Prealpi
 - PC12 - Praterie discontinue delle dune fossili
 - PU6 - Praterie costiere su suoli umidi dominate da Molinia caerulea e Scirpoides holoschoenus



- Torbiere, paludi, sorgenti e formazioni erbee spondicole (U)*
- UC2 - Vegetazioni elofitiche d'acque salmastre dominate da Phragmites australis
 - UC8 - Vegetazioni delle acque stagnanti salmastre a Scirpus maritimus (=Bolboschoenus maritimus/compactus)
- Boschi (B)*
- BU9 - Boschi ripariali ad impronta mediterranea con Populus alba
 - BU10 - Boschi dominati da Alnus glutinosa
 - BS2 - Frammenti di lecceta con pini su dune fossili
- Ambienti sinantropici (D)*
- D1 - Prati polifitici e coltivazioni ad erba medica
 - D6 - Boschetti nitrofilii a Robinia pseudacacia e Sambucus nigra
 - D8 - Arbusteti di Amorpha fruticosa
 - D15 - Verde pubblico e privato
 - D17 - Vegetazione ruderale di cave, aree industriali, infrastrutture