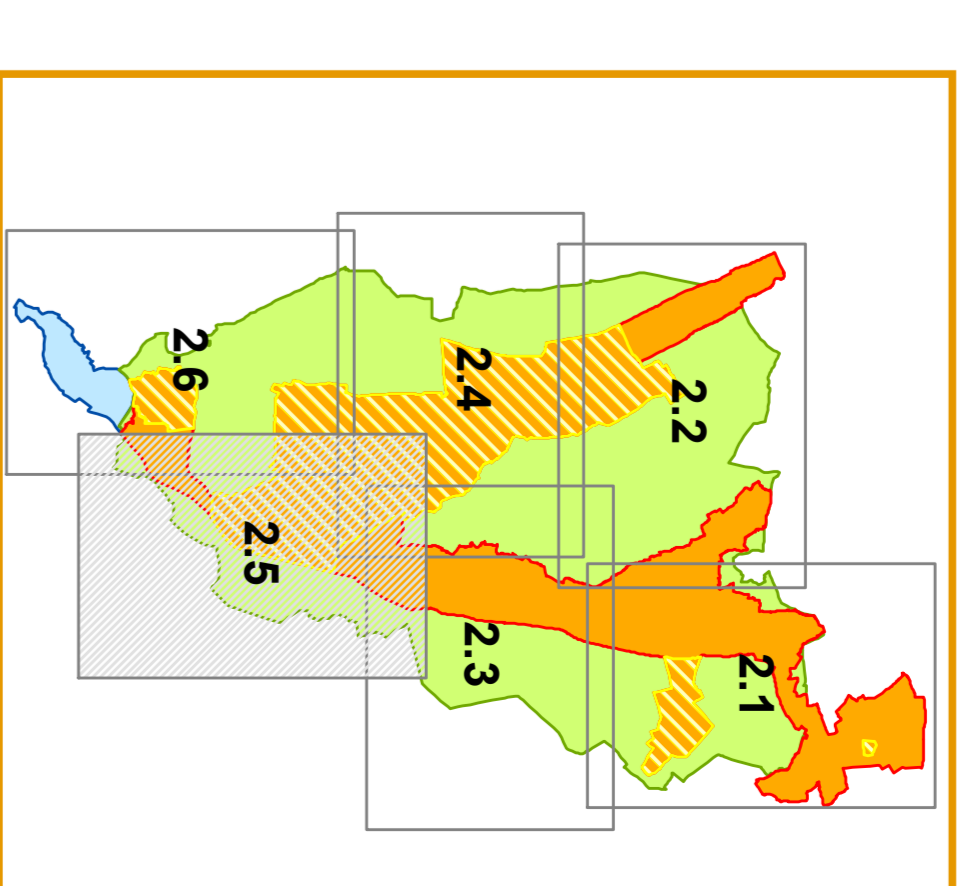


Realizzazione
dott.ssa nat. M. Tomassella
con
dott. nat. G. Oriolo
dott. nat. C. Francescato
e con la collaborazione di
dott. nat. F. Boscelli



Siti di interesse ambientale

ZPS - Zone di Protezione Speciale Direttiva (Direc. 79/409/CEE)

ZPS IT3311001 "Magredi di Portonovo"

SIC - Siti di Importanza Comunitaria (Direttiva Habitat 92/43/CEE)

IT3310005 "Torre del Senale"

IT3310008 "Magredi di Taurisano"

IT3310009 "Magredi del Cellina"

IT3310010 "Riserva del Verchenezzi"

IBA - Important Bird Areas (BirdLife International 2002)

IBA.053 "Magredi di Portonovo"

Habitat Natura 2000

Habitat d'acqua dolce

- 3150a - Laghi naturali euratici con vegetazione di Magnopotamo o Hydrocharitaceae
- 3150b - Laghi naturali euratici con vegetazione di Magnopotamo o Hydrocharitaceae
- 3220 - Fiumi alpini a loro vegetazione riparia erbacea
- 3240 - Fiumi alpini a loro vegetazione riparia erbacea
- 3260a - Canali d'acqua fluviali e montani con vegetazione di Ranunculus lanatus e Callitriche-Batrachium
- 3260b - Canali d'acqua fluviali e montani con vegetazione di Ranunculus lanatus e Callitriche-Batrachium
- 3260c - Canali d'acqua fluviali e montani con vegetazione di Ranunculus lanatus e Callitriche-Batrachium
- 3260d - Canali d'acqua fluviali e montani con vegetazione di Ranunculus lanatus e Callitriche-Batrachium
- 3260e - Canali d'acqua fluviali e montani con vegetazione di Ranunculus lanatus e Callitriche-Batrachium
- 3260f - Canali d'acqua fluviali e montani con vegetazione di Ranunculus lanatus e Callitriche-Batrachium
- 3260g - Canali d'acqua fluviali e montani con vegetazione di Ranunculus lanatus e Callitriche-Batrachium
- 3260h - Canali d'acqua fluviali e montani con vegetazione di Ranunculus lanatus e Callitriche-Batrachium
- 3260i - Canali d'acqua fluviali e montani con vegetazione di Ranunculus lanatus e Callitriche-Batrachium
- 3260j - Canali d'acqua fluviali e montani con vegetazione di Ranunculus lanatus e Callitriche-Batrachium
- 3260k - Canali d'acqua fluviali e montani con vegetazione di Ranunculus lanatus e Callitriche-Batrachium
- 3260l - Canali d'acqua fluviali e montani con vegetazione di Ranunculus lanatus e Callitriche-Batrachium
- 3260m - Canali d'acqua fluviali e montani con vegetazione di Ranunculus lanatus e Callitriche-Batrachium
- 3260n - Canali d'acqua fluviali e montani con vegetazione di Ranunculus lanatus e Callitriche-Batrachium
- 3260o - Canali d'acqua fluviali e montani con vegetazione di Ranunculus lanatus e Callitriche-Batrachium
- 3260p - Canali d'acqua fluviali e montani con vegetazione di Ranunculus lanatus e Callitriche-Batrachium
- 3260q - Canali d'acqua fluviali e montani con vegetazione di Ranunculus lanatus e Callitriche-Batrachium
- 3260r - Canali d'acqua fluviali e montani con vegetazione di Ranunculus lanatus e Callitriche-Batrachium
- 3260s - Canali d'acqua fluviali e montani con vegetazione di Ranunculus lanatus e Callitriche-Batrachium
- 3260t - Canali d'acqua fluviali e montani con vegetazione di Ranunculus lanatus e Callitriche-Batrachium
- 3260u - Canali d'acqua fluviali e montani con vegetazione di Ranunculus lanatus e Callitriche-Batrachium
- 3260v - Canali d'acqua fluviali e montani con vegetazione di Ranunculus lanatus e Callitriche-Batrachium
- 3260w - Canali d'acqua fluviali e montani con vegetazione di Ranunculus lanatus e Callitriche-Batrachium
- 3260x - Canali d'acqua fluviali e montani con vegetazione di Ranunculus lanatus e Callitriche-Batrachium
- 3260y - Canali d'acqua fluviali e montani con vegetazione di Ranunculus lanatus e Callitriche-Batrachium
- 3260z - Canali d'acqua fluviali e montani con vegetazione di Ranunculus lanatus e Callitriche-Batrachium

Praterie naturali e seminaturali

- 6230a - Praterie aride submediterraneo-orientali (Sclerochloa villosa) Magredo primario
- 6230b - Praterie aride submediterraneo-orientali (Sclerochloa villosa) Magredo semi-evoluato
- 6230c - Praterie aride submediterraneo-orientali (Sclerochloa villosa) Magredo di pendio
- 6230d - Praterie aride submediterraneo-orientali (Sclerochloa villosa) Magredo evoluto
- 6230e - Praterie aride submediterraneo-orientali (Sclerochloa villosa) Magredo molto evoluto
- 6410 - Praterie a Molinia su terreni calcarei e argillosi (Molinietum caeruleae)
- 6420 - Oligotrofie a Molinia su terreni calcarei e argillosi (Molinietum caeruleae)
- 6430 - Oligotrofie a Molinia su terreni calcarei e argillosi (Molinietum caeruleae)
- 6440 - Oligotrofie a Molinia su terreni calcarei e argillosi (Molinietum caeruleae)
- 6450 - Prati da falciatura a basso quota (Impatiens pratensis, Stenactis officinalis)
- 6460 - Prati da falciatura a basso quota (Impatiens pratensis, Stenactis officinalis)

Prati e torbioni

- 7210 - Prati calcarei a Cladonia maritima e specie del Cladonia striatellaeae
- 7230a - Torbioni basse alpine
- 7230b - Torbioni basse alpine
- 7230c - Torbioni basse alpine
- 7230d - Torbioni basse alpine
- 7230e - Torbioni basse alpine
- 7230f - Torbioni basse alpine
- 7230g - Torbioni basse alpine
- 7230h - Torbioni basse alpine
- 7230i - Torbioni basse alpine
- 7230j - Torbioni basse alpine
- 7230k - Torbioni basse alpine
- 7230l - Torbioni basse alpine
- 7230m - Torbioni basse alpine
- 7230n - Torbioni basse alpine
- 7230o - Torbioni basse alpine
- 7230p - Torbioni basse alpine
- 7230q - Torbioni basse alpine
- 7230r - Torbioni basse alpine
- 7230s - Torbioni basse alpine
- 7230t - Torbioni basse alpine
- 7230u - Torbioni basse alpine
- 7230v - Torbioni basse alpine
- 7230w - Torbioni basse alpine
- 7230x - Torbioni basse alpine
- 7230y - Torbioni basse alpine
- 7230z - Torbioni basse alpine

Boschi

- 91E0 - Foreste alluvionali con Alnus glutinosa e Fraxinus excelsior (Alnus-Neris, Alnus-Neris, Salixion alluv.)
- 91F0 - Foreste ripariali medio-alti ripariali (Salix-Alnus, Salix-Alnus, Salix-Alnus)
- 91F1 - Foreste ripariali medio-alti ripariali (Salix-Alnus, Salix-Alnus, Salix-Alnus)
- 91F2 - Foreste ripariali medio-alti ripariali (Salix-Alnus, Salix-Alnus, Salix-Alnus)
- 91F3 - Foreste ripariali medio-alti ripariali (Salix-Alnus, Salix-Alnus, Salix-Alnus)
- 91F4 - Foreste ripariali medio-alti ripariali (Salix-Alnus, Salix-Alnus, Salix-Alnus)
- 91F5 - Foreste ripariali medio-alti ripariali (Salix-Alnus, Salix-Alnus, Salix-Alnus)
- 91F6 - Foreste ripariali medio-alti ripariali (Salix-Alnus, Salix-Alnus, Salix-Alnus)
- 91F7 - Foreste ripariali medio-alti ripariali (Salix-Alnus, Salix-Alnus, Salix-Alnus)
- 91F8 - Foreste ripariali medio-alti ripariali (Salix-Alnus, Salix-Alnus, Salix-Alnus)
- 91F9 - Foreste ripariali medio-alti ripariali (Salix-Alnus, Salix-Alnus, Salix-Alnus)
- 91FA - Foreste ripariali medio-alti ripariali (Salix-Alnus, Salix-Alnus, Salix-Alnus)
- 91FB - Foreste ripariali medio-alti ripariali (Salix-Alnus, Salix-Alnus, Salix-Alnus)
- 91FC - Foreste ripariali medio-alti ripariali (Salix-Alnus, Salix-Alnus, Salix-Alnus)
- 91FD - Foreste ripariali medio-alti ripariali (Salix-Alnus, Salix-Alnus, Salix-Alnus)
- 91FE - Foreste ripariali medio-alti ripariali (Salix-Alnus, Salix-Alnus, Salix-Alnus)
- 91FF - Foreste ripariali medio-alti ripariali (Salix-Alnus, Salix-Alnus, Salix-Alnus)
- 91FG - Foreste ripariali medio-alti ripariali (Salix-Alnus, Salix-Alnus, Salix-Alnus)
- 91FH - Foreste ripariali medio-alti ripariali (Salix-Alnus, Salix-Alnus, Salix-Alnus)
- 91FI - Foreste ripariali medio-alti ripariali (Salix-Alnus, Salix-Alnus, Salix-Alnus)
- 91FJ - Foreste ripariali medio-alti ripariali (Salix-Alnus, Salix-Alnus, Salix-Alnus)
- 91FK - Foreste ripariali medio-alti ripariali (Salix-Alnus, Salix-Alnus, Salix-Alnus)
- 91FL - Foreste ripariali medio-alti ripariali (Salix-Alnus, Salix-Alnus, Salix-Alnus)
- 91FM - Foreste ripariali medio-alti ripariali (Salix-Alnus, Salix-Alnus, Salix-Alnus)
- 91FN - Foreste ripariali medio-alti ripariali (Salix-Alnus, Salix-Alnus, Salix-Alnus)
- 91FO - Foreste ripariali medio-alti ripariali (Salix-Alnus, Salix-Alnus, Salix-Alnus)
- 91FP - Foreste ripariali medio-alti ripariali (Salix-Alnus, Salix-Alnus, Salix-Alnus)
- 91FQ - Foreste ripariali medio-alti ripariali (Salix-Alnus, Salix-Alnus, Salix-Alnus)
- 91FR - Foreste ripariali medio-alti ripariali (Salix-Alnus, Salix-Alnus, Salix-Alnus)
- 91FS - Foreste ripariali medio-alti ripariali (Salix-Alnus, Salix-Alnus, Salix-Alnus)
- 91FT - Foreste ripariali medio-alti ripariali (Salix-Alnus, Salix-Alnus, Salix-Alnus)
- 91FU - Foreste ripariali medio-alti ripariali (Salix-Alnus, Salix-Alnus, Salix-Alnus)
- 91FV - Foreste ripariali medio-alti ripariali (Salix-Alnus, Salix-Alnus, Salix-Alnus)
- 91FW - Foreste ripariali medio-alti ripariali (Salix-Alnus, Salix-Alnus, Salix-Alnus)
- 91FX - Foreste ripariali medio-alti ripariali (Salix-Alnus, Salix-Alnus, Salix-Alnus)
- 91FY - Foreste ripariali medio-alti ripariali (Salix-Alnus, Salix-Alnus, Salix-Alnus)
- 91FZ - Foreste ripariali medio-alti ripariali (Salix-Alnus, Salix-Alnus, Salix-Alnus)

Habitat non di direttiva

- 92A0 - Foreste a spina di Salix alba e Populus alba
- 92B0 - Foreste a spina di Salix alba e Populus alba
- 92C0 - Foreste a spina di Salix alba e Populus alba
- 92D0 - Foreste a spina di Salix alba e Populus alba
- 92E0 - Foreste a spina di Salix alba e Populus alba
- 92F0 - Foreste a spina di Salix alba e Populus alba
- 92G0 - Foreste a spina di Salix alba e Populus alba
- 92H0 - Foreste a spina di Salix alba e Populus alba
- 92I0 - Foreste a spina di Salix alba e Populus alba
- 92J0 - Foreste a spina di Salix alba e Populus alba
- 92K0 - Foreste a spina di Salix alba e Populus alba
- 92L0 - Foreste a spina di Salix alba e Populus alba
- 92M0 - Foreste a spina di Salix alba e Populus alba
- 92N0 - Foreste a spina di Salix alba e Populus alba
- 92O0 - Foreste a spina di Salix alba e Populus alba
- 92P0 - Foreste a spina di Salix alba e Populus alba
- 92Q0 - Foreste a spina di Salix alba e Populus alba
- 92R0 - Foreste a spina di Salix alba e Populus alba
- 92S0 - Foreste a spina di Salix alba e Populus alba
- 92T0 - Foreste a spina di Salix alba e Populus alba
- 92U0 - Foreste a spina di Salix alba e Populus alba
- 92V0 - Foreste a spina di Salix alba e Populus alba
- 92W0 - Foreste a spina di Salix alba e Populus alba
- 92X0 - Foreste a spina di Salix alba e Populus alba
- 92Y0 - Foreste a spina di Salix alba e Populus alba
- 92Z0 - Foreste a spina di Salix alba e Populus alba