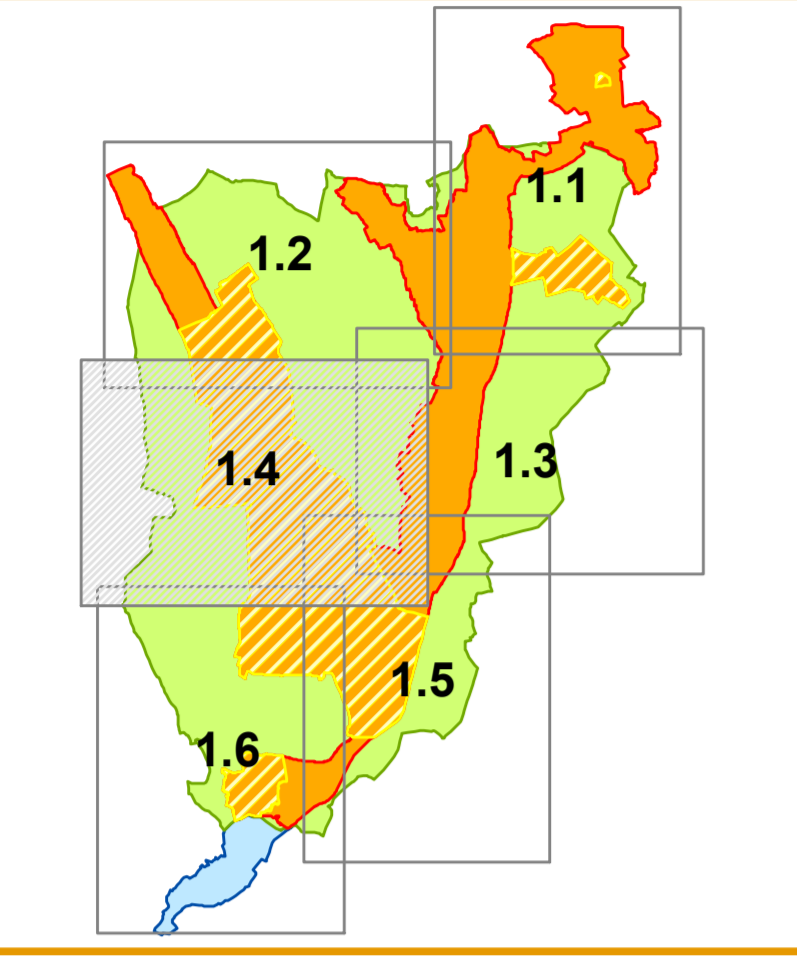


Realizzazione
dott.ssa nat. M. Tomasella
con
dott. nat. G. Oriolo
dott. nat. C. Francescato
e con la collaborazione di
dott. nat. F. Boscutti



Siti di interesse ambientale

- ZPS - Zone di Protezione Speciale (Direttiva Uccelli 79/409/CEE)
- SIC - Siti di Importanza Comunitaria (Direttiva Habitat 92/43/CEE)
- IBA - Important Bird Areas (BirdLife International 2002)
- Habitat FVG

- AF Acque ferme - ambienti lentici**
 - AF1 - Stagni e pozze mesotrofici ad Utricularia australis
 - AF2 - Stagni e pozze meso-eutrofici a prevalente vegetazione natante non radicante (pleustoflora)
 - AF7 - Specchi d'acqua poco profondi con oscillazioni di livello a vegetazione radicante
- AC Acque correnti - ambienti lotici**
 - AC3 - Acque torrentizie del corso medio ed inferiore dei torrenti alpini e prealpini prive di vegetazione
 - AC4 - Acque torrentizie oligotrofe di risorgiva con Potamogeton coloratus
 - AC6 - Fiumi di risorgiva ed altri corsi d'acqua con vegetazione sommersa radicante
- AA Habitat anfibi di alveo**
 - AA4 - Ghiaie fluviali prive di vegetazione
 - AA6 - Vegetazione erbacea delle ghiaie del medio corso dei fiumi
 - AA7 - Vegetazione erbacea delle ghiaie del basso corso dei fiumi
- GC Brughiere e arbusteti montani e subalpini**
 - GC1 - Brughiere collinari delle Alpi sud-orientali e del Carso dominate da Calluna vulgaris
- GM Arbusteti e mantelli pianiziali e montani**
 - GM4 - Mantelli submediterranei a Rubus ulmifolius
 - GM5 - Siepi pianiziali e collinari a Cornus sanguinea/hungarica e Rubus ulmifolius
 - GM10 - Preboschi su suoli evoluti a Corylus avellana
 - GM11 - Mantelli igrofili a salici e Viburnum opulus
- OB Orti e radure boschive**
 - OB3 - Orti boschivi pianiziali e collinari
- PC Praterie pianiziali e collinari**
 - PC5 - Praterie xerofite primitive su alluvioni calcaree (magredo) dell'avanterra alpino
 - PC6 - Praterie xerofite semi-evolute sui primi terrazzi alluvionali (magredo) dell'avanterra alpino con Schoenus nigricans
 - PC7 - Praterie xerofite su substrato calcareo di pendio (magredo) prealpino
 - PC8 - Praterie evolute su suoli ferrettizzati dei terrazzi fluviali stabilizzati (magredi) dell'avanterra alpino
 - PC10 - Praterie evolute su suolo calcareo delle Prealpi
- PU Praterie umide e vegetazioni a megaforie del piano pianiziale-collinare**
 - PU1 - Vegetazione ad alte erbe su suoli umidi dominate da Filipendula ulmaria
 - PU3 - Praterie igrofile pianiziali-collinari dominate da Molinia caerulea
- PM Prati da sfalcio e prati su suoli ricchi in nutrienti**
 - PM1 - Prati da sfalcio dominati da Arrhenatherum elatius
- UC Canneti e cariceti ripariali**
 - UC1 - Vegetazioni elfoliche d'acqua dolce dominate da Phragmites australis
 - UC4 - Vegetazioni elfoliche d'acqua poco profonde stagnanti ed eutrofiche dominate da Typha sp. pl.
 - UC7 - Vegetazioni delle acque dolci stagnanti
 - UC11 - Vegetazioni su suoli a forte imbibizione d'acqua dolce e oleo con Cladium mariscus
- UP Paludi, torbiere di transizione e sorgenti**
 - UP4 - Torbiere basse alcaline con alto apporto idrico della pianura dominate da Schoenus nigricans
 - UP7 - Torbiere basse alcaline subalpine dominate da Carex davalliana
- BU Boschi e arbusteti da igrofili a subigrofili**
 - BU2 - Arbusteti ripari prealpini dominati da Salix elaeagnos
 - BU5 - Boschi ripari pianiziali dominati da Salix alba e Populus nigra
 - BU8 - Boschi dei terrazzi fluviali dominati da Quercus robur e Fraxinus angustifolia subsp. oxycarpa
 - BU10 - Boschi dominati da Alnus glutinosa
 - BU11 - Arbusteti su suoli inondati dominati da Salix cinerea
- BL Boschi di latifoglie caducifoglie**
 - BL11 - Carpineti del piano collinare
 - BL19 - Ostrino-querceti su suoli basici del piano collinare delle Prealpi
 - BL22 - Ostrineti su substrati carbonatici primitivi con Erica carnea
 - BL23 - Ostrineti su substrati carbonatici primitivi senza Erica carnea
 - BL26 - Castagneti
 - BL27 - Boscaglie di betulla
- D Ambienti sinantropici**
 - D1 - Prati poliflora e coltivazioni ad erba medica
 - D2 - Colture intensive erbacee a pieno campo e legnose
 - D4 - Colture estensive cerealicole ed orti
 - D5 - Sodagli a Rubus ulmifolius
 - D6 - Boschetti nitrofilo a Robinia pseudacacia e Sambucus nigra
 - D7 - Boschetti ad Alanthus altissima
 - D8 - Arbusteti di Amorpha fruticosa
 - D13 - Formazioni a Solidago gigantea
 - D15 - Verde pubblico e privato
 - D17 - Vegetazione ruderale di cave, aree industriali e infrastrutture
 - D18 - Canali e bacini artificiali
 - D20 - Impianti di latifoglie
 - D21 - Cave attive
 - D22 - Vegetazione ruderale degli scassi e delle post-culture
- Altri habitat**
 - AN - Aree nude, cumuli di ghiaia

