

**SERVIZIO BIODIVERSITA'**

# Misure di conservazione sito-specifiche del sito Natura 2000 IT3320006 "Conca di Fusine"

## Allegato B

### Carta degli habitat Natura 2000

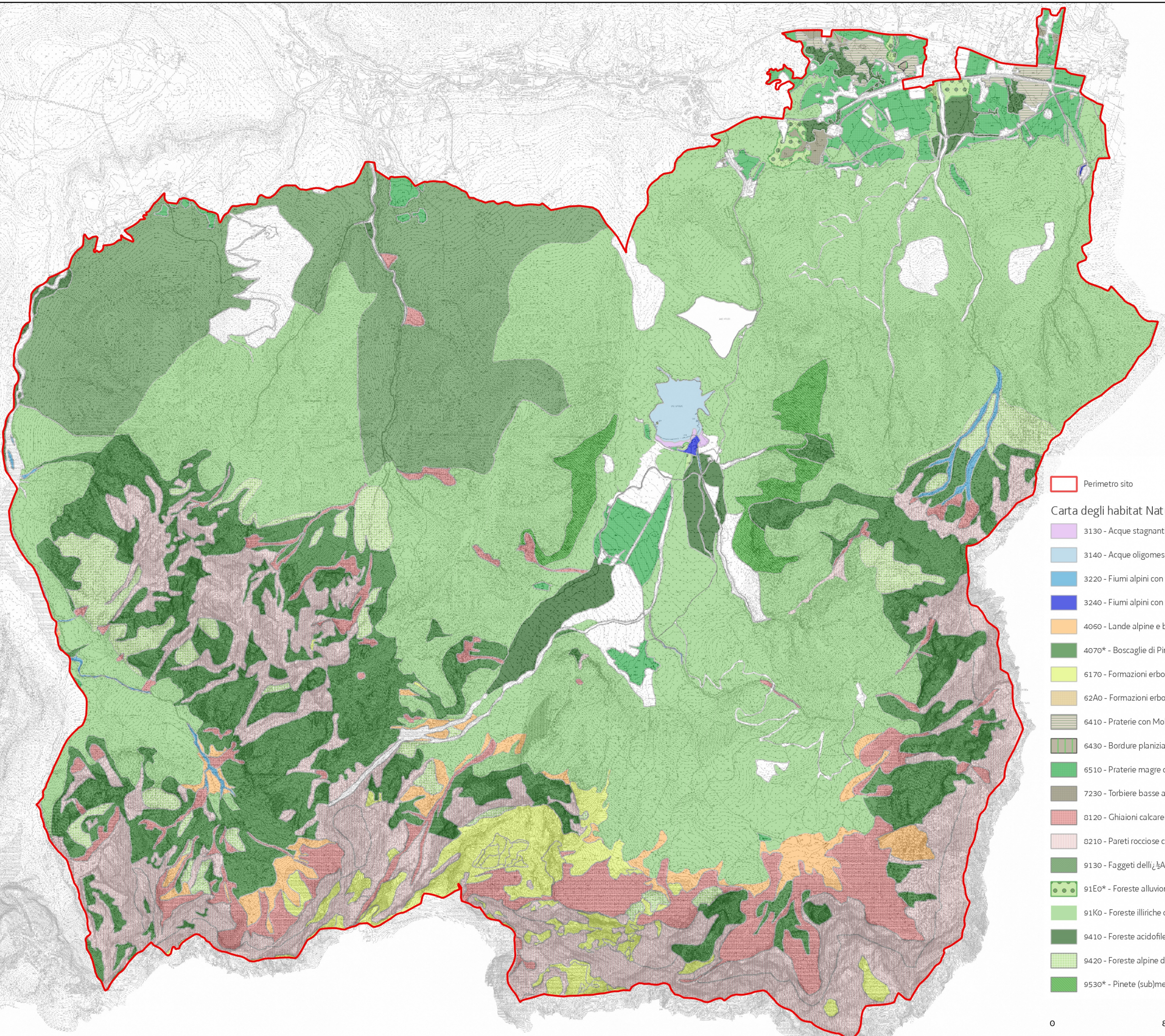
che è inserito nell'Allegato A della DGR 726/2013 con riferimento  
specifico alla carta sub Allegato 2v





**MISURE DI CONSERVAZIONE DEI SITI DELLA  
REGIONE BIOGEOGRAFICA ALPINA DEL FRIULI  
VENEZIA GIULIA**

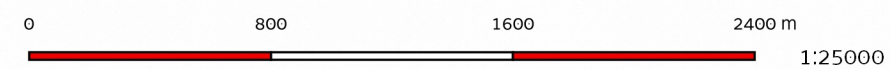
ALLEGATO 2v  
Carta degli habitat Natura 2000  
ZSC IT3320006 Conca di Fusine



Perimetro sito

Carta degli habitat Natura 2000

- 3130 - Acque stagnanti, da oligotrofe a mesotrofe, con vegetazione dei Littorelletea uniflorae e/o degli Isoeto-Nanojunc.
- 3140 - Acque oligomesotrofe calcaree con vegetazione bentica di Chara spp.
- 3220 - Fiumi alpini con vegetazione riparia erbacea
- 3240 - Fiumi alpini con vegetazione riparia legnosa a Salix eleagnos
- 4060 - Lande alpine e boreali
- 4070\* - Boscaglie di Pinus mugo e Rhododendron hirsutum (Mugo-Rhododendretum hirsuti)
- 6170 - Formazioni erbose calcicole alpine e subalpine
- 62A0 - Formazioni erbose secche della regione submediterranea orientale (Scorzoneratalia villosae)
- 6410 - Praterie con Molinia su terreni calcarei, torbosi o argilloso-limosi (Molinion caeruleae)
- 6430 - Bordure planiziali, montane e alpine di megaforbie idrofile
- 6510 - Praterie magre da fieno a bassa altitudine (Alopecurus pratensis, Sanguisorba officinalis)
- 7230 - Torbiere basse alcaline
- 8120 - Chiaioni calcarei e scisto-calcarei montani e alpini (Thlaspietea rotundifolii)
- 8210 - Pareti rocciose calcaree con vegetazione casmofitica
- 9130 - Faggeti dell'Asperulo-Fagetum
- 91E0\* - Foreste alluvionali di Alnus glutinosa e Fraxinus excelsior (Alno-Padion, Alnion incanae, Salicion albae)
- 91K0 - Foreste illiriche di Fagus sylvatica (Aremonio-Fagion)
- 9410 - Foreste acidofile montane e alpine di Picea (Vaccinio-Piceetea)
- 9420 - Foreste alpine di Larix decidua e/o Pinus cembra
- 9530\* - Pinete (sub)mediterranee di pini neri endemici



IL PRESIDENTE

IL SEGRETARIO GENERALE