



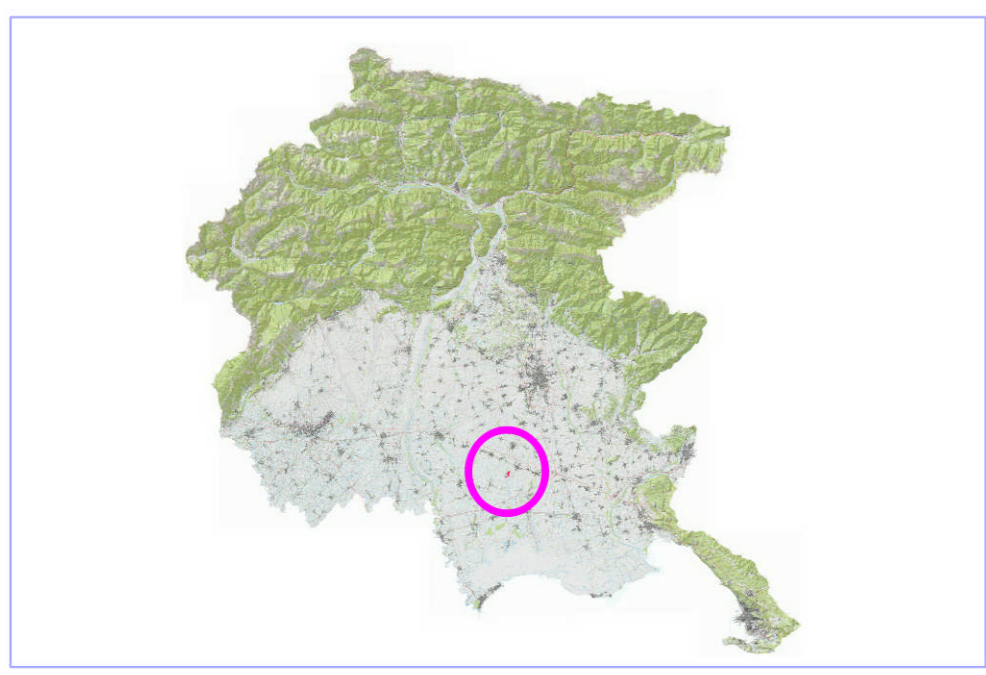
# Piani di Gestione dei "Siti igrofilo di pianura"

## SIC IT3320027 "Palude Moretto"

Tav.  
**1**

Scala  
**1:5000**

### CARTA DEGLI HABITAT FVG



**Gruppo di lavoro:**  
Giuseppe Oriolo, Matteo De Luca, Michela Tomasella, Luca Strazzaboschi, Gabriele Pingitore

**Giugno 2013**

#### Legenda

- Sito Natura 2000  
 SIC IT3320027 - Palude Moretto
- Habitat FVG
- AC6 - Fiumi di risorgiva ed altri corsi d'acqua con vegetazione sommersa radicante
  - GM11 - Mantelli igrofilo a salici e Viburnum opulus
  - PU1 - Vegetazioni ad alte erbe su suoli umidi dominate da Filipendula ulmaria
  - PU3 - Praterie igrofile pianiziali-collinari dominate da Molinia caerulea
  - UC11 - Vegetazioni su suoli a forte imbibizione di acqua dolce e delle olle di risorgiva dominate da Cladium mariscus
  - UP4 - Torbiere basse alcaline con alto apporto idrico della pianura dominate da Schoenus nigricans
  - BU10 - Boschi dominati da Alnus glutinosa
  - D1 - Prati polifitici e coltivazioni ad erba medica
  - D2 - Colture intensive erbacee a pieno campo e legnose (mais, soia, vigneti e pioppeti)
  - D11 - Formazioni a Helianthus tuberosus
  - D17 - Vegetazione ruderale di cave, aree industriali, infrastrutture
  - D20 - Impianti di latifoglie
  - D22 - Vegetazione ruderale degli scassi e delle post-colture

