

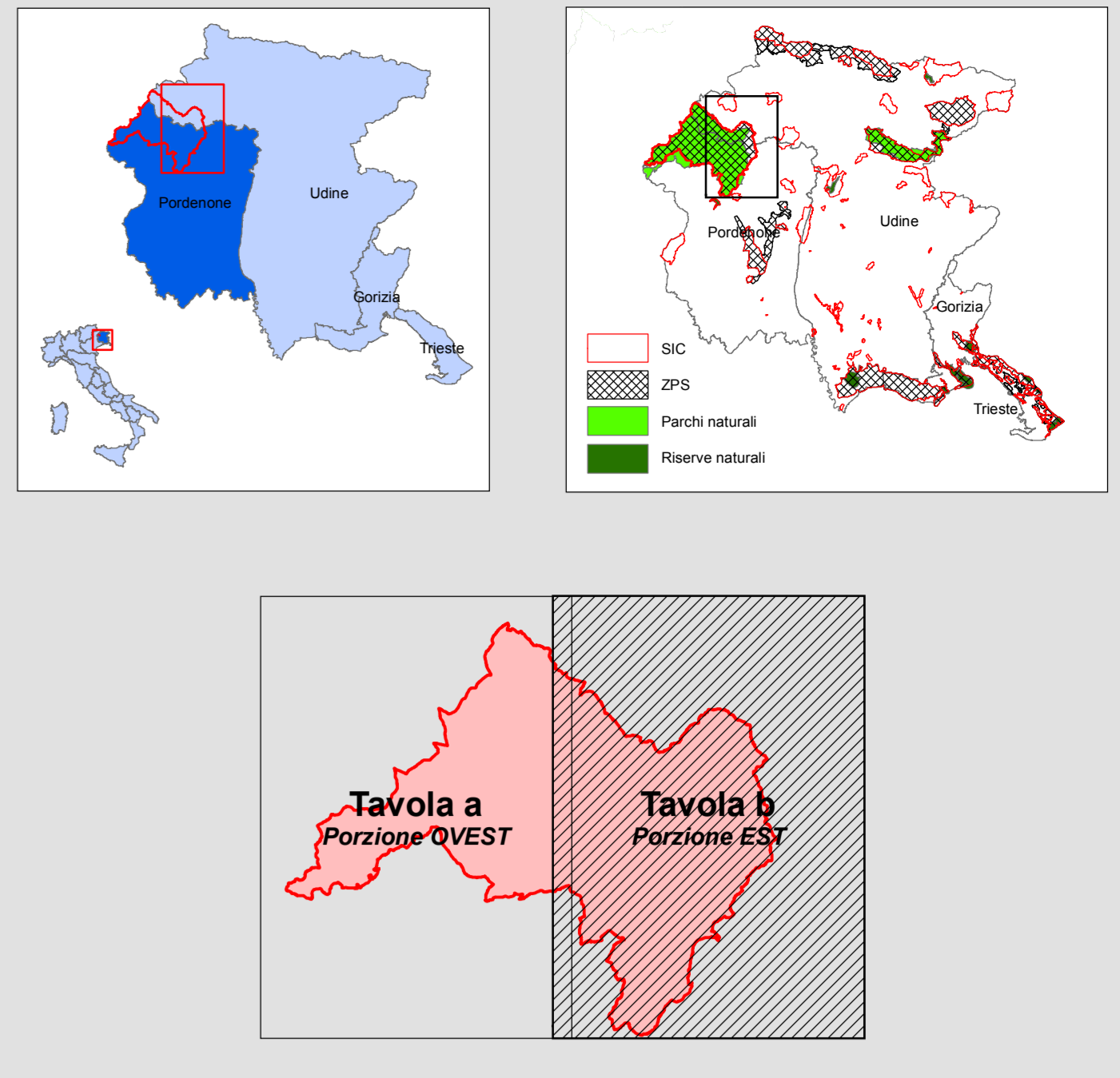
**Legenda**

- SIC/ZPS "Dolomiti Friulane" (IT3310001)
- Parco Naturale Dolomiti Friulane
- Limiti amministrativi comunali
- Habitat presente in forma mosaicata

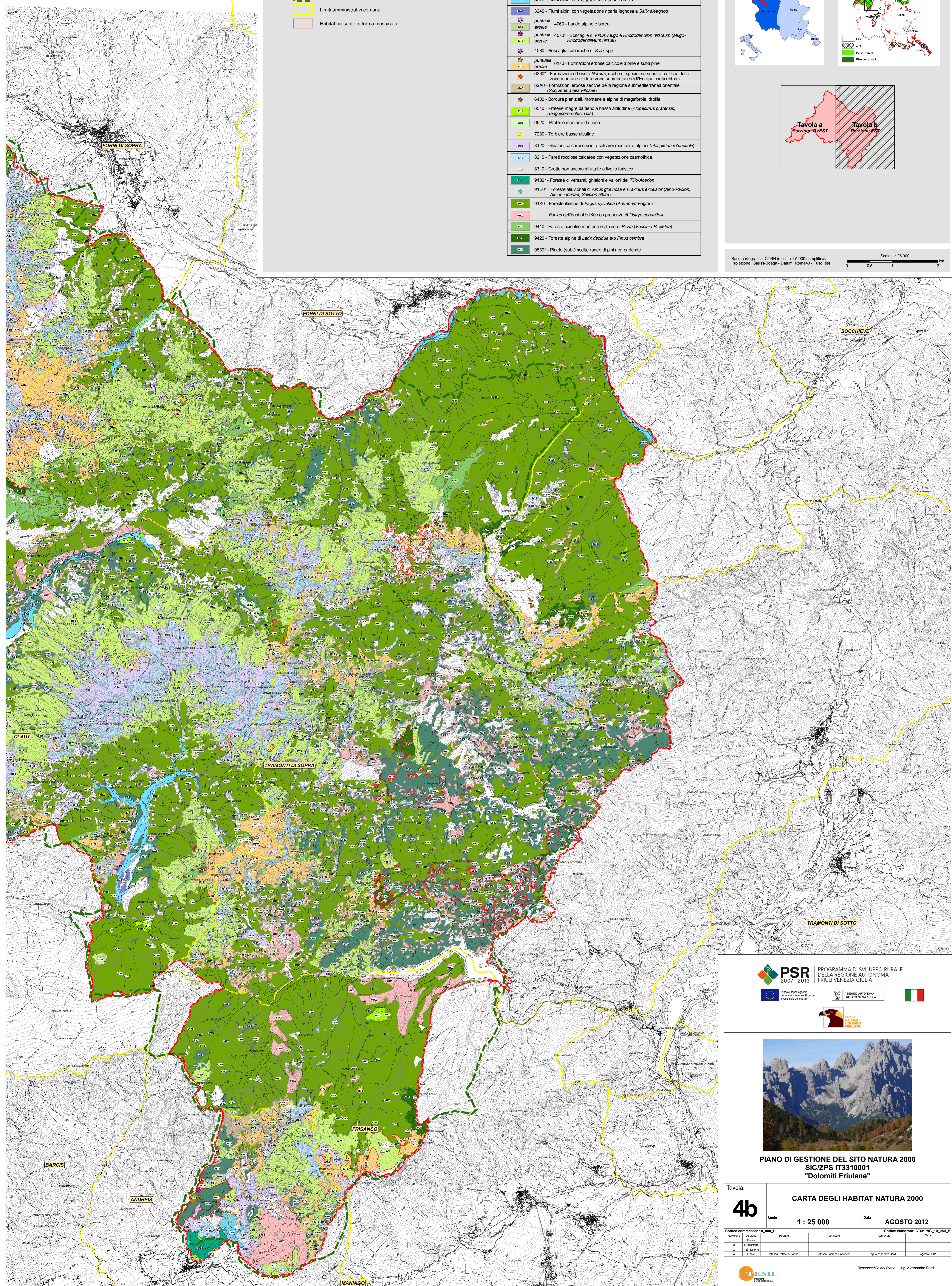
**Tipologie di Habitat Natura 2000**

Simbolo	Descrizione
	3140 - Acque oligomesotrofe calcaree con vegetazione bentica di <i>Chara</i> spp.
	3220 - Fiumi alpini con vegetazione riparia erbacea
	3240 - Fiumi alpini con vegetazione riparia legnosa a <i>Salix eleagnos</i>
	4060 - Lande alpine e boreali
	4070* - Boschiglie di <i>Pinus mugo</i> e <i>Rhododendron hirsutum</i> ( <i>Mugo-Rhododendretum hirsuti</i> )
	4080 - Boschiglie subartiche di <i>Salix</i> spp.
	6170 - Formazioni erbose calcicole alpine e subalpine
	6230* - Formazioni erbose a <i>Nardus</i> , ricche di specie, su substrato siliceo delle zone montane (e delle zone submontane dell'Europa continentale)
	6240 - Formazioni erbose secche della regione submediterranea orientale ( <i>Scorzonera talia villosae</i> )
	6430 - Bordure planiziali, montane e alpine di megafiorite idrofile
	6510 - Praterie magre da fieno a bassa altitudine ( <i>Alopecurus pratensis</i> , <i>Sanguisorba officinalis</i> )
	6520 - Praterie montane da fieno
	7230 - Torbiere basse alcaline
	8120 - Ghiaioni calcarei e scisto-calcarei montani e alpini ( <i>Thlaspieta rotundifolia</i> )
	8210 - Pareti rocciose calcaree con vegetazione casmofila
	8310 - Grotte non ancora sfruttate a livello turistico
	9180* - Foreste di versanti, ghiaioni e valloni del <i>Tilio-Acerion</i>
	91E0* - Foreste alluvionali di <i>Alnus glutinosa</i> e <i>Fraxinus excelsior</i> ( <i>Alno-Padion</i> , <i>Alnion incanae</i> , <i>Salicion albae</i> )
	91K0 - Foreste illiriche di <i>Fagus sylvatica</i> ( <i>Aremonio-Fagion</i> )
	Facies dell'habitat 91K0 con presenza di <i>Ostrya carpinifolia</i>
	9410 - Foreste acidofile montane e alpine di <i>Picea</i> ( <i>Vaccinio-Piceetea</i> )
	9420 - Foreste alpine di <i>Larix decidua</i> e/o <i>Pinus cembra</i>
	9530* - Pinete (sub-)mediterranee di pini neri endemici

**Inquadramento generale**



Base cartografica: CTRN in scala 1:5.000 semplificata  
 Proiezione: Gauss-Boaga - Datum: Roma40 - Fusco: est  
 Scala 1 : 25 000  
 0 0,5 1 2 km



PROGRAMMA DI SVILUPPO RURALE DELLA REGIONE AUTONOMA FRIULI VENEZIA GIULIA

Fondo europeo agricolo per lo sviluppo rurale (FESR) (misura 322 - Sviluppo rurale)

REGIONE AUTONOMA FRIULI VENEZIA GIULIA

PARCO NATURALE DOLOMITI FRIULANE

**PIANO DI GESTIONE DEL SITO NATURA 2000 SIC/ZPS IT3310001 "Dolomiti Friulane"**

Tavola:		<b>4b</b>	
Codice commessa: 10_080_P		Codice elaborato: CTE&PgG_10_080_P	
Revisione	Verifica	Redatto	Verificato
1	Stesura		
2	1. Emissione		
3	2. Emissione		
4	Finale	Dot.ssa Raffaella Barba	Dot.ssa Fabiana Finelli
Data		AGOSTO 2012	
Scala		1 : 25 000	
Responsabile del Piano:		Ing. Alessandro Barbi	

TEMI