

Piano di gestione del sito Natura 2000

**SIC IT3320004 Monte Auernig e Monte Corona**

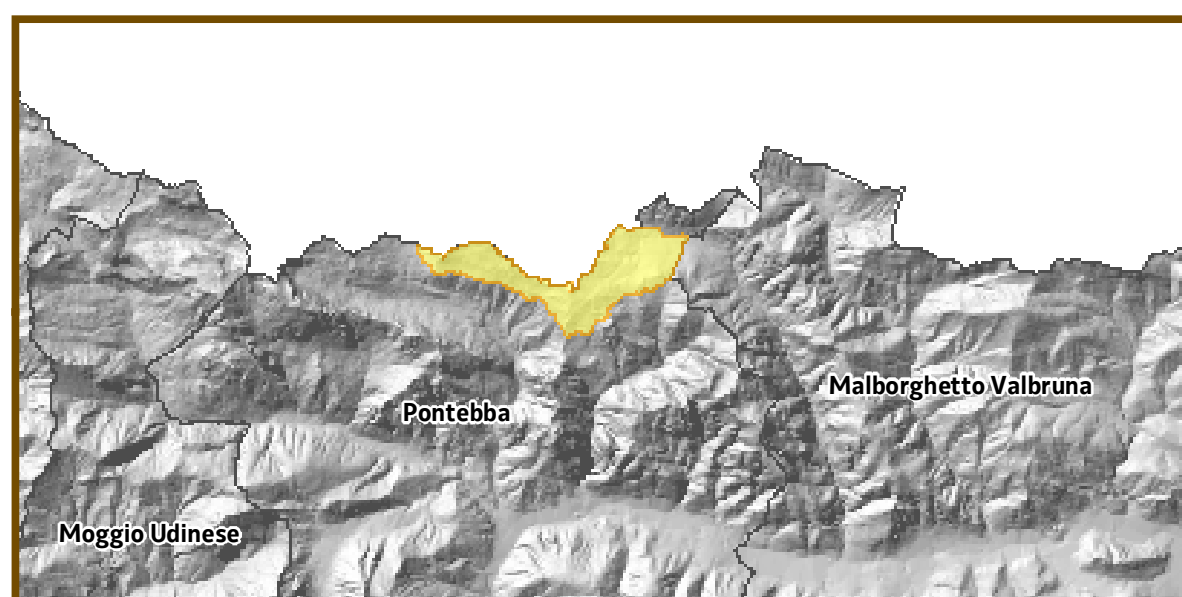
TAV.

1

Scala

1:10.000

**AZIONI REGOLAMENTARI (RE)**



Gruppo di lavoro

G. Oriolo (coord.), M. De Luca, K. Kravos, A. De Mezzo, A. Riolo, A. Mochiutti, P. Rigonat Hugues (studio D:RH Associati), C. Francescato, E. Maiolini

Ottobre 2012

**Legenda**

**Siti Natura 2000**

SIC IT3320004 - Monte Auernig e Monte Corona

**Azioni Regolamentari (RE)**

- RE33 - Divieto dell'uso di fertilizzanti chimici, prodotti fitosanitari, ammendanti e di spargimenti di liquami o altre sostanze organiche entro una fascia di rispetto dall'habitat di 10 m
- RE81 - Divieto dell'uso di fertilizzanti chimici, prodotti fitosanitari, ammendanti e di spargimento liquami o altre sostanze organiche entro una fascia di rispetto dall'habitat di 30 m dai laghetti e le torbiere indicate in cartografia
- RE82 - Interdizione al pascolo nelle torbiere e laghetti alpini (staccionate-filo elettrico) indicati in cartografia
- RE105 - Divieto di ricovero notturno dei greggi ovini nelle aree di cresta e nelle torbiere indicate in cartografia
- RE106 - Divieto di pascolo e transito con greggi ovini superiori alle 200 unità in data antecedente al 20 di giugno nelle aree indicate in cartografia

**AUSTRIA**

