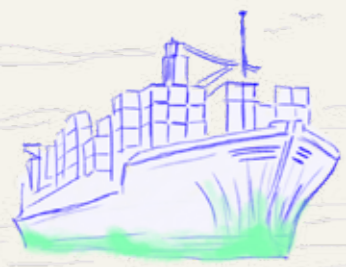


Le specie aliene invasive compromettono gli ecosistemi

Evitarne la diffusione è un modo per salvaguardare le altre specie



Flussi commerciali e turistici hanno trasportato specie animali e vegetali tra territori anche molto distanti. In alcuni casi vengono trasportate specie aliene invasive

causando danni alle altre specie animali e vegetali



(es. la vespa vellutina minaccia e uccide le nostre api)

approvvigionamento di cibo

i servizi estetici e ricreativi

depurazione dell'aria

regolazione del clima

IAS animale
(es. NUTRIA)

depurazione dell'acqua

IAS vegetale
(es. HERACLEUM MANTEGAZZIANUM)

Negli ecosistemi in cui si insediano non ci sono organismi o condizioni ambientali che ne limitino lo sviluppo spezzano l'equilibrio dei servizi ecosistemici

le specie aliene invasive costituiscono una delle principali cause di perdita di biodiversità e dei servizi ecosistemici

Scopri di più sulle Specie Aliene Invasive nella campagna informativa della Regione Friuli Venezia Giulia: <https://bit.ly/3bDfHc7>



REGIONE AUTONOMA
FRIULI VENEZIA GIULIA