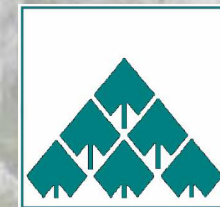




REGIONE AUTONOMA
FRIULI VENEZIA GIULIA



Il Piano Paesaggistico Regionale: un'opportunità per la Carnia

Servizio Sistemi Informativi Territoriali

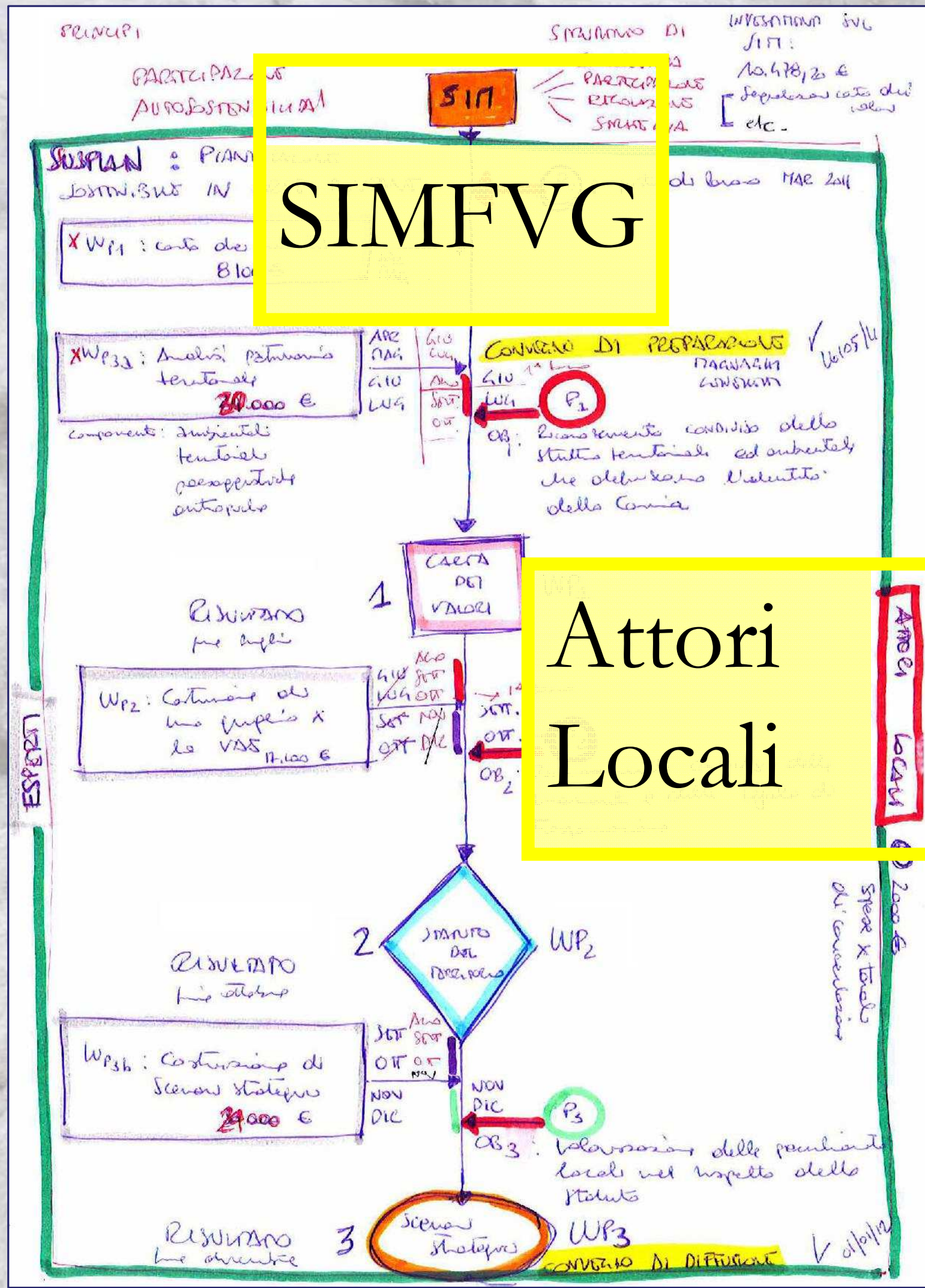
Comunità Montana della Carnia

“Il paesaggio montano”
Prato Carnico, 13 aprile 2015

ACCORDO
per lo svolgimento di attività
finalizzate all'elaborazione
del Piano Paesaggistico
Regionale
articolo 57, comma 4, della
legge regionale 5/2007
tra
Regione autonoma Friuli
Venezia Giulia
e
Comunità Montana
della Carnia

Scopi:

- Condivisione dell'informazione
- Elaborazione di mappe di Comunità



Pianificazione
 partecipata

Progetto
 "Susplan"

Sovrapposizione dei vincoli ricognitivi

Vincolo idrogeologico



Vincoli paesaggistici

Beni paesaggistici art.136



Territori contermini ai laghi



Fiumi, torrenti, corsi d'acqua



Aree oltre i 1600 m



Territori coperti da boschi



Parchi naturali regionali

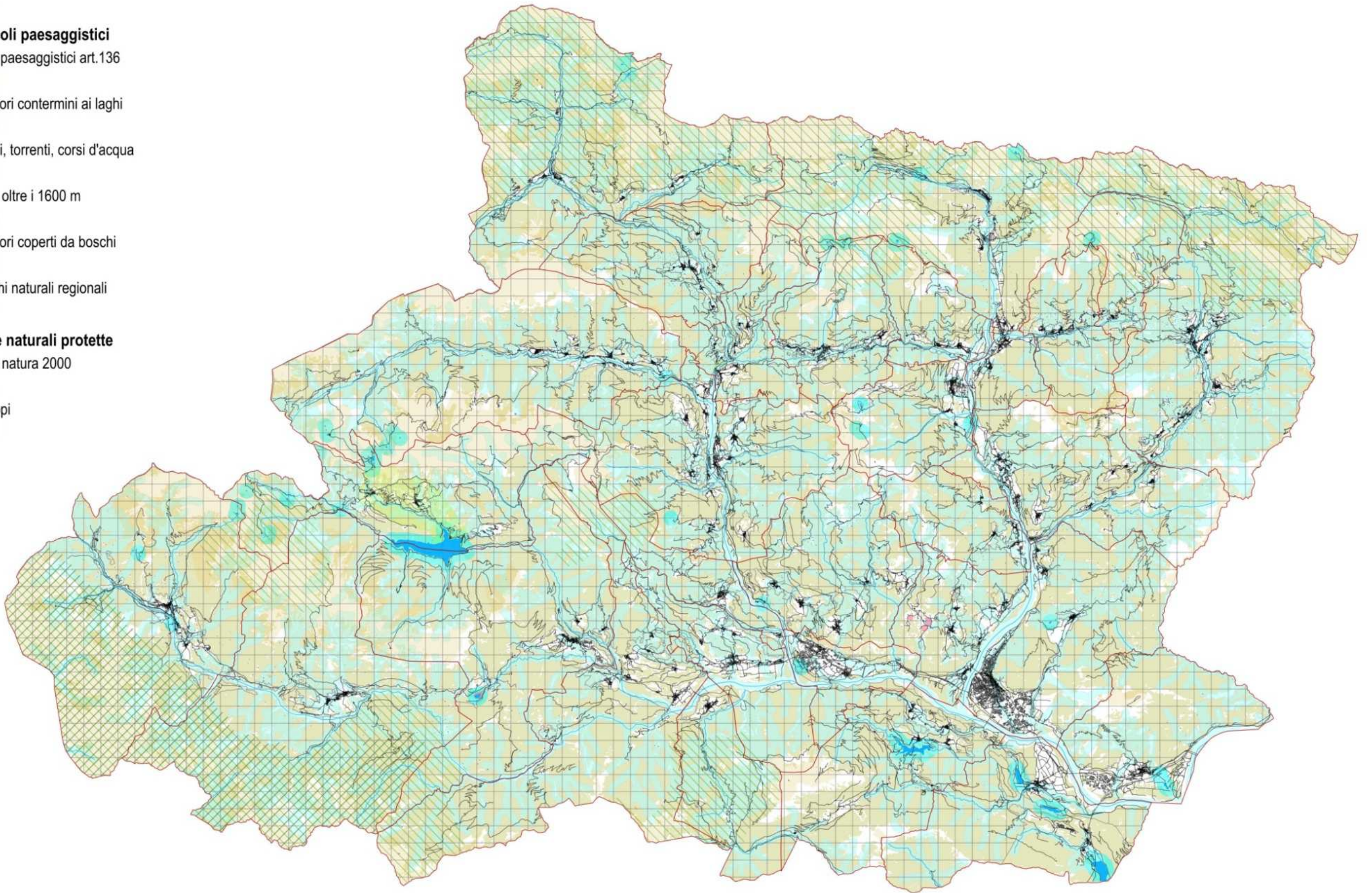


Aree naturali protette

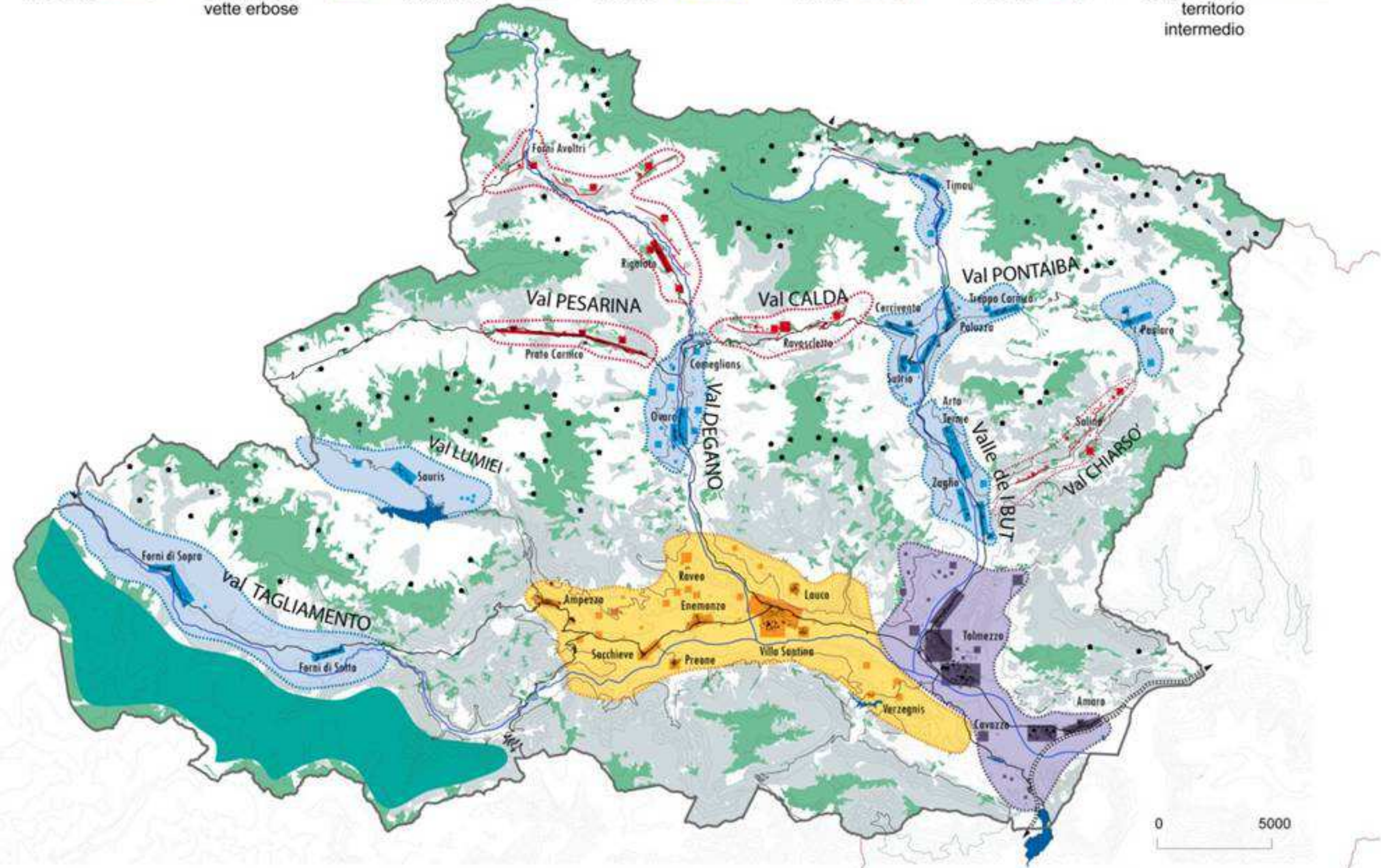
Aree natura 2000



Biotopi



Dolomiti poco insediate  la catena, gli altipiani e le vette erbose  la piana urbanizzata  le colline carniche  le conche abitate  i paesaggi di versante  boschi, stovoli, selle, radure: il territorio intermedio 



1. *il sistema*
 2. *le strutture*
 3. *strategie*
 4. *URB*
 5. *CONVIZIO DI DIFFUSIONE*
 6. *alpinismo*

Territori coperti da boschi



Ambiente Italia 3D

Ministero dell'Ambiente e della Tutela del Territorio e del Mare



PRINCIPALI

PARTECIPAZIONE

SPAZIO DI

CONCESSIONE

INVESTIMENTI IN

SIFI:

NO. 478,2 €

Legenda
Base cartografica: Mosaico Ortofoto Blom Terratilly ripresa 2007

STRATEGIE PRIORITARIE

- ◻ Ambiti ad elevata qualità
- ◻ Città di Tolmezzo
- ◻ Poli intermedi di consolidamento
- ◻ Barriere allo speopolamento e al declino economico
- ◻ assi principali di collegamento e di connessione funzionale

STRATEGIE QUALITÀ DEL TERRITORIO

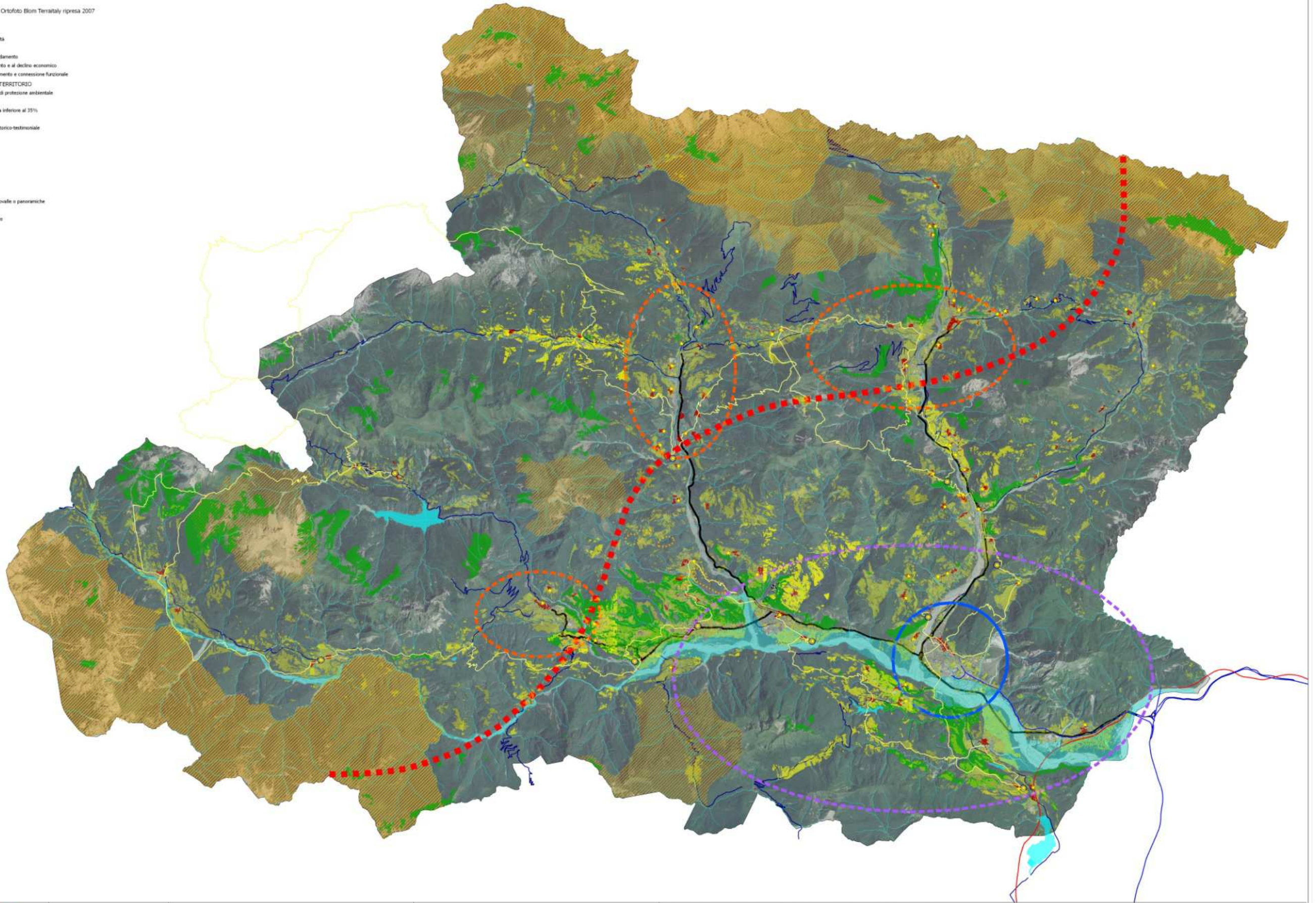
- ◻ Aree soggette a misure di protezione ambientale
- ◻ Boschi di pregio
- ◻ Prati 1998 con perdita inferiore al 35%
- ◻ Fiume Tagliamento
- ◻ Insediamenti di valore storico-testimoniale
- ◻ Aree archeologiche

Piavi

- Piavi
- ★ Fuochi vivi
- Camino delle piavi

ALTRE INFORMAZIONI

- Strade principali di fondovalle o panoramiche
- Ferrovia Udine-Tarvisio
- Autostrada Udine-Tarvisio
- Specchi d'acqua
- Corsi d'acqua



ESPERTI



PROGETTO SUSPLAN
 Pianificazione sostenibile in aree montane
 PROGRAMMA INTERREG IV Italia Austria 2007-2013

GRUPPO DI LAVORO:
 Marino Pavoni urbanista, Michele Piccottini naturalista
 Adriana Strolli architetto, Fabio Troiero forestale
 consulenza Mauro Pascoli urbanista

CARTA DELLE STRATEGIE - Qualità del territorio

linea ambiente