



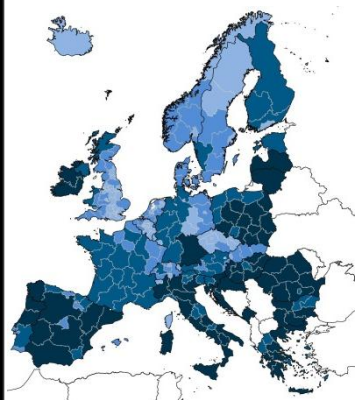
REGIONE AUTONOMA
FRIULI VENEZIA GIULIA

Struttura dell'agricoltura in Friuli Venezia Giulia e in Europa

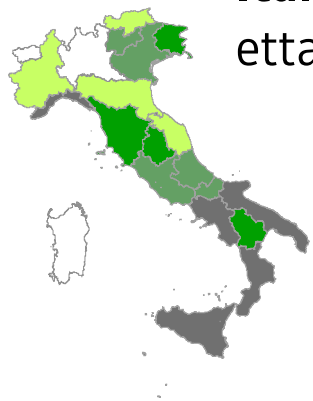
Direzione Generale



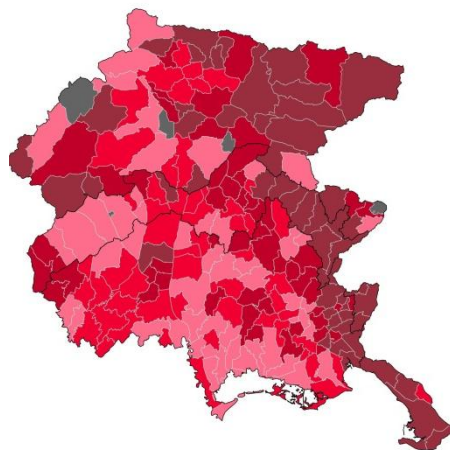
L'agricoltura in FVG e in Europa



Europa 28 membri = 15 membri storici + 13 nuovi membri compresa Croazia: oltre 12 milioni di aziende e 173 milioni di ettari di Superficie Agraria Utilizzata (SAU) nel 2010



Italia: 1 milione e 600 mila aziende, quasi 13 milioni di ettari di SAU



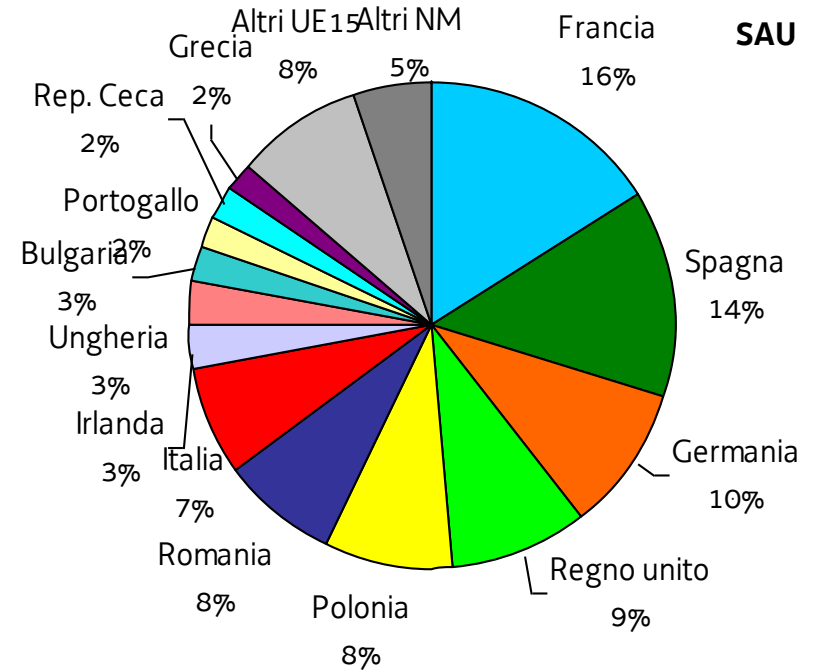
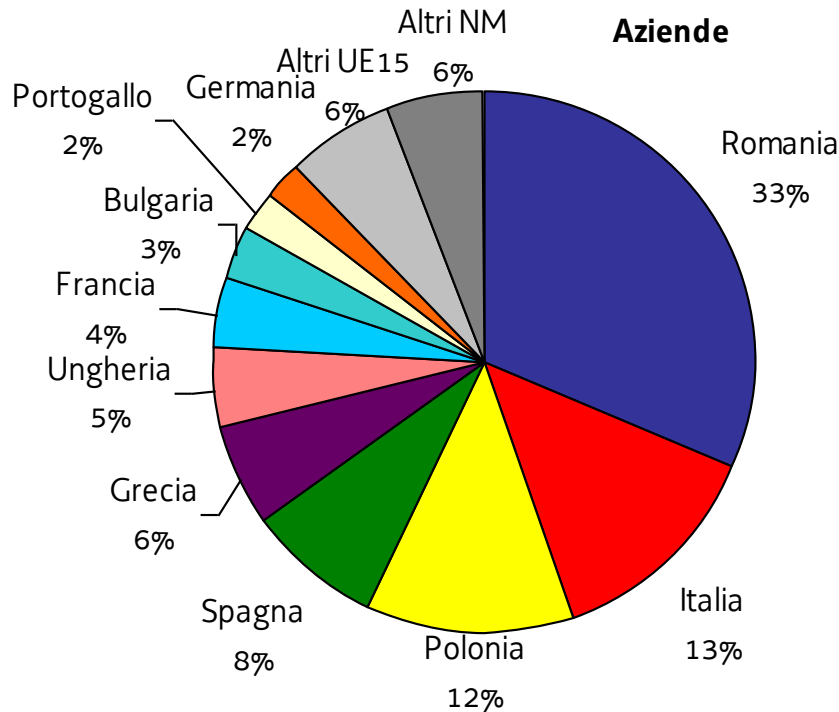
FVG: 22.316 aziende, 218 mila ettari di SAU

Fonte: Eurostat



Distribuzione delle aziende e delle superfici

EU 2010



Fonte: Eurostat



Alcuni indicatori strutturali

EU 2010

	SAU media aziendale (ha)	capi allevati per azienda (UBA)	Aziende var% su 2007	SAU var% su 2007
Italia	7,9	46	-3,5	0,9
FVG	9,8	61	-7,8	-4,2
EU 15	23,6	55	-6,5	-1,0
NM	7,1	5	-14,6	1,6
EU 28	14,1	20	-11,3	-0,3

Fonte: Eurostat

UBA= unità di bovino adulto



Alcuni indicatori economici

EU 2010

	SO medio aziendale (euro)	SO medio per ettaro di SAU (euro)	SO medio per ULA (euro)	Aziende con SO > 100.000 euro (%)
Italia	30.514	3.847	51.857	5,5
FVG	45.044	4.603	67.611	8,8
EU 15	49.497	2.099	52.756	11,4
NM	7.013	991	9.765	0,7
EU 28	25.138	1.781	30.957	5,2

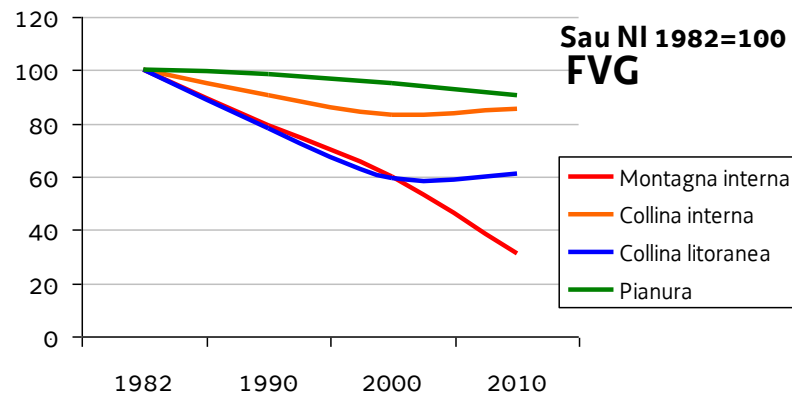
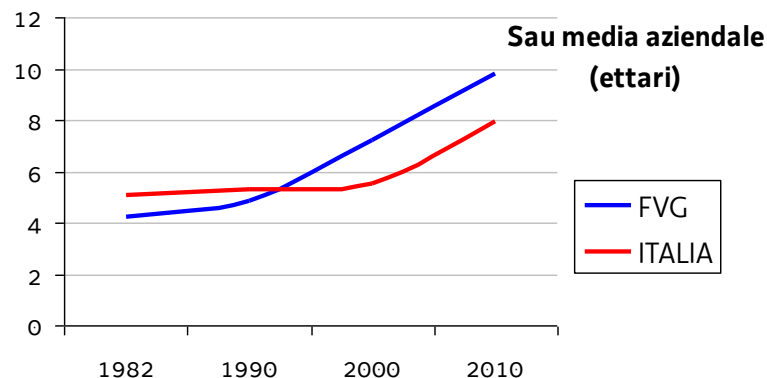
Fonte: Eurostat

SO = standard output ULA = Unità di lavoro annuo



Uno sguardo a lungo termine

- Si segnala la tendenza, presente anche a livello italiano ed europeo, all'**aumento della dimensione media** delle aziende -> processo di ristrutturazione e di concentrazione
- Il fenomeno si riscontra anche per gli **allevamenti**.
- La **zona montana** del Friuli Venezia Giulia presenta particolari criticità sia in termini di mortalità aziendale che di abbandono dei terreni

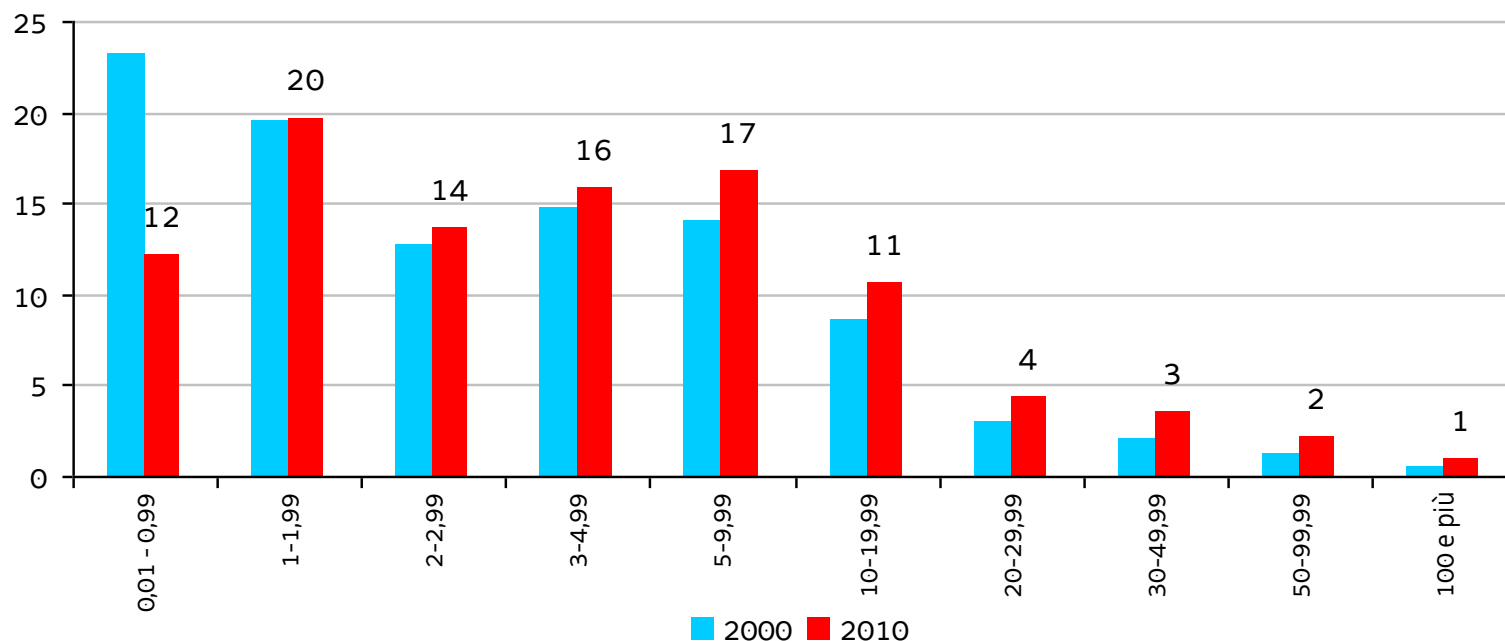


Fonte: Istat, 6° Censimento generale dell'agricoltura, 24 ottobre 2010



Aziende e classi di SAU

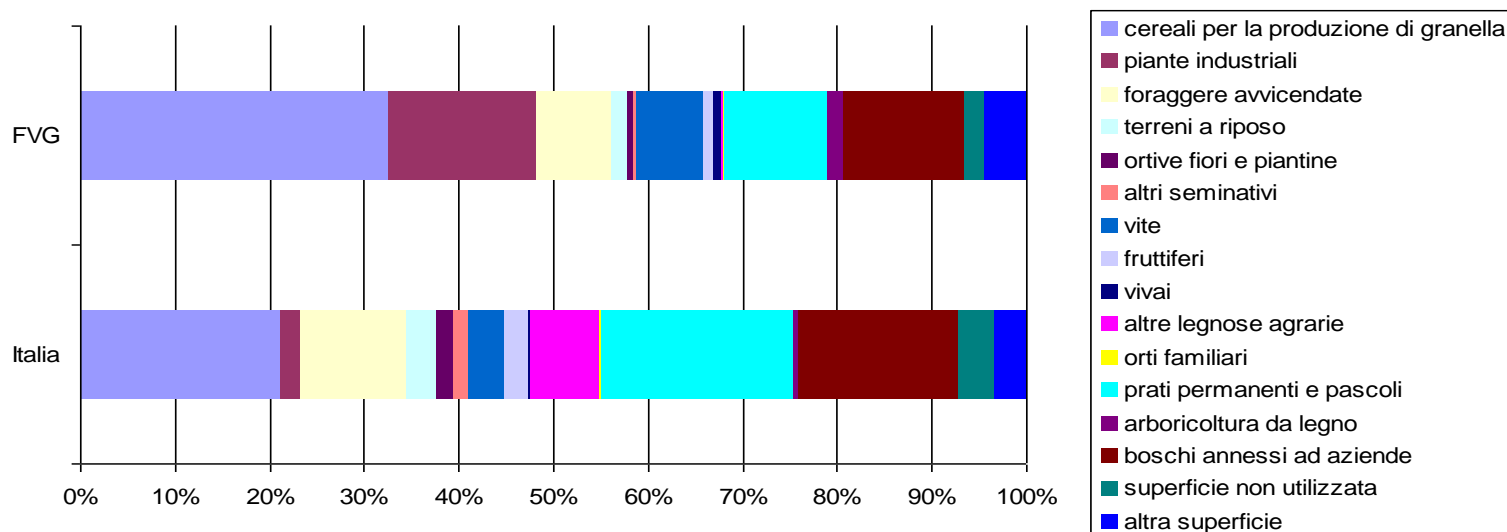
valori % FVG 2010



Fonte: Istat, 6° Censimento generale dell'agricoltura, 24 ottobre 2010



Utilizzazione dei terreni



- Quasi 9 aziende su 10 coltivano la propria superficie a **seminativo**, corrispondenti a tre quarti della Sau. Gli ettari a seminativo sono diminuiti del 7% rispetto al 2000, in misura maggiore che nel resto d'Italia. Al contrario, è notevole l'aumento della **superficie a vite** (+10%).

Fonte: Istat, 6° Censimento generale dell'agricoltura, 24 ottobre 2010



Viticoltura e produzioni di qualità

- Nella nostra regione trova collocazione il 3,2% della **superficie vitata** nazionale. Il 30% delle aziende ha superficie a vite, per un totale del 9% della Sau destinata a questa coltivazione.
- In Friuli Venezia Giulia è collocata quasi la metà della superficie nazionale destinata a impianti di materiale di **propagazione della vite** (barbatelle e viti madri da portainnesto).
- Il 14% delle aziende con coltivazioni ha superfici dedicate alle produzioni di qualità **Dop e Igp**, in particolare vitivinicole (78% della superficie a vite in FVG, a fronte del 48% di quella italiana). Il 22% degli allevamenti ha capi per le produzioni di qualità Dop e Igp (14% in Italia).

Fonte: Istat, 6° Censimento generale dell'agricoltura, 24 ottobre 2010



Allevamenti

- Il 14% delle aziende agricole del Friuli Venezia Giulia ha **allevamenti** di bestiame destinato alla vendita, pari a oltre 3 mila allevamenti con 89 mila bovini, 216 mila suini e 7 milioni di capi avicoli.

Numero medio di **capi per allevamento**:

ALLEVAMENTO	1982	1990	2000	2010
Bovini	11	17	27	43
Suini	12	37	78	369
Avicoli	321	825	2.574	17.733
Numero allevamenti	26.710	14.600	7.151	3.343

Fonte: Istat, 6° Censimento generale dell'agricoltura, 24 ottobre 2010



Caratteristiche del lavoro in agricoltura

FVG 2013

	occupati in agricoltura	tutti gli occupati
dal 2012	+21%	-1%
dal 2009	+16%	-2%
indipendenti	61%	22%
femmine	31%	43%

- **Occupati** nel 2013 = **13.000** unità, +2.000 in un anno
- L'occupazione agricola è caratterizzata da **lavoro autonomo e familiare** (il 92% del totale della manodopera continuativa – dato Cens 2010)
- Si tratta di addetti mediamente di **età avanzata** e di **sesso maschile**

Fonte: Istat, RCFL

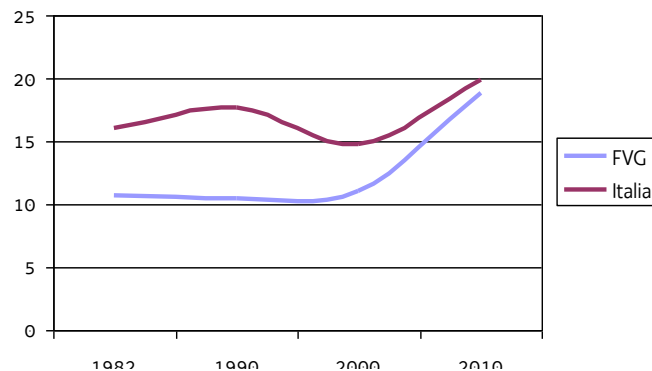


Caratteristiche del lavoro in agricoltura

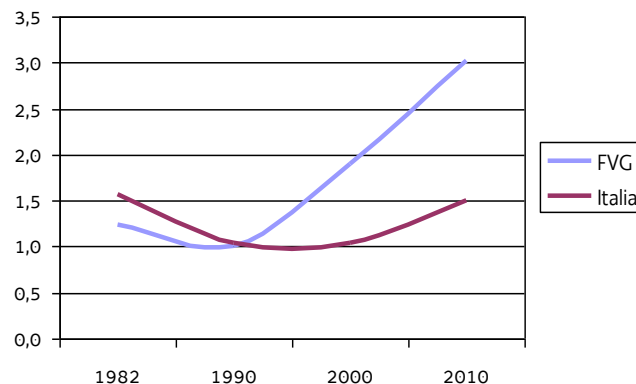
FVG 2010

- Aumenta il peso della **manodopera non familiare**
- Sul totale della manodopera aziendale non familiare i cittadini **stranieri** incidono per il 20%; tra coloro che prestano lavoro in forma saltuaria il 29% è straniero (il 20% è cittadino dell'UE)
- Aumenta la '**concentrazione**' del lavoro

peso manodopera non familiare



aziende con oltre 1.000 giornate



Fonte: Istat, 6° Censimento generale dell'agricoltura, 24 ottobre 2010



Export in ambito agricolo e agroalimentare FVG 2013

		Var % su 2012
prodotti di agricoltura, silvicoltura e pesca	Valori	-7,2
	Quantità	-1,6
prodotti alimentari, bevande e tabacco	Valori	-1,6
	Quantità	-13,4

• Il **peso dell'export** agroalimentare rispetto al PIL, pari al 2% (dato 2012), è in linea con il livello italiano e inferiore a regioni come il Trentino Alto Adige, il Piemonte o l'Emilia Romagna.

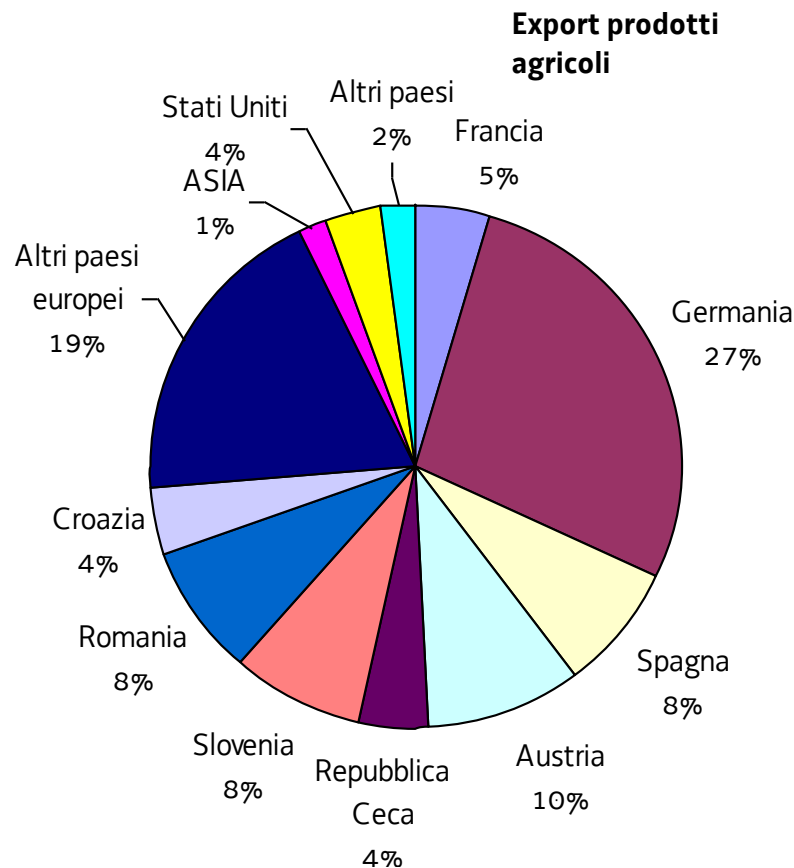
• In generale, la nostra regione importa prodotti grezzi e li esporta **trasformati**



Export in ambito agricolo FVG 2013

- La bilancia commerciale dei **prodotti di agricoltura, silvicoltura e pesca** è negativa per tutti i prodotti (-300 mln di euro), tranne le piante vive, che rappresentano il 19% del totale della categoria merceologica.
- Per l'**industria alimentare e delle bevande** il saldo è ampiamente positivo (esportazioni nette di quasi 260 mln di euro), in particolare per prodotti da forno e farinacei, altri prodotti alimentari, tra cui il caffè, e le bevande.
- Il **vino** registra invece il -1% in un anno, contro il +7% italiano

Fonte: Istat, Coeweb

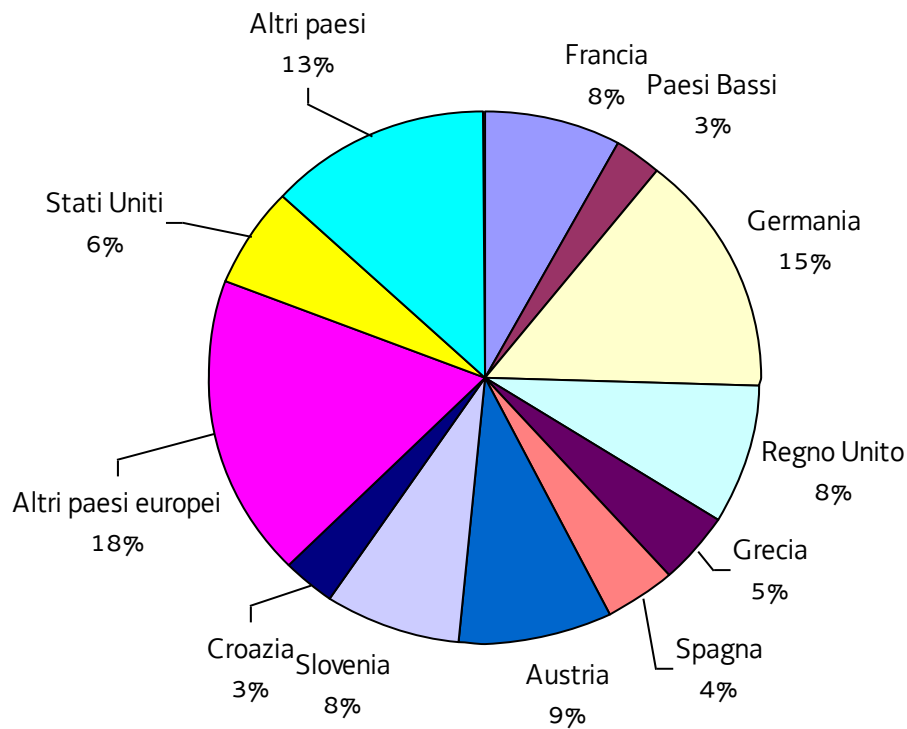




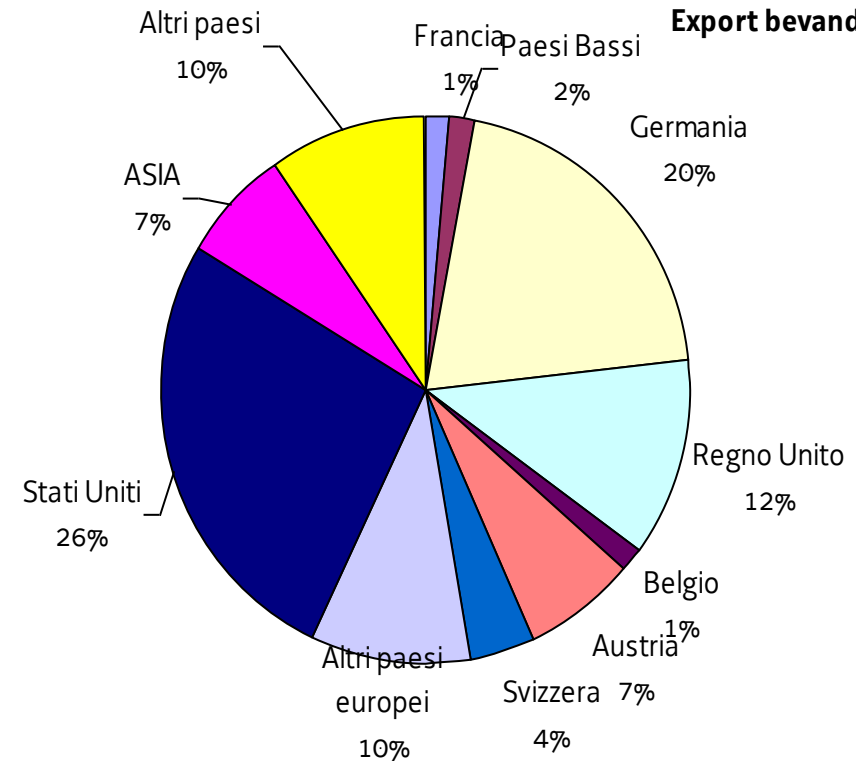
Export in ambito alimentare

FVG 2013

Export prodotti alimentari



Export bevande



Fonte: Istat, Coeweb



Grazie per l'attenzione